

gedurende 140 minuten

**profielvak MVI – CSPE KB**

**onderdeel C**

Naam kandidaat \_\_\_\_\_ Kandidaatnummer \_\_\_\_\_

Bij dit onderdeel horen een uitwerkbijlage en digitale bestanden.

Dit onderdeel bestaat uit 4 opdrachten.

Voor dit onderdeel zijn maximaal 20 punten te behalen.

Voor elk opdrachtnummer staat hoeveel punten met een goede uitvoering behaald kunnen worden.

## Overzicht examen

onderdeel	punten	opdrachten
A	35	
B	24	
C	20	<ul style="list-style-type: none"><li>- een hardwareprobleem oplossen</li><li>- terugkijken met filmfragmenten</li><li>- een softwareprobleem oplossen</li><li>- een e-mail opstellen</li></ul>
D	38	

Je werkt voor een multimediabedrijf. Eén van de opdrachtgevers van dit bedrijf is vlogger Sem. Sem heeft zijn pc afgeleverd bij de servicedesk vanwege een hardware- en een softwareprobleem. Jij gaat deze problemen oplossen. Ook ga je terugkijken op jouw handelen aan de hand van filmfragmenten. Tot slot schrijf je een e-mail aan Sem over hoe je de problemen hebt opgelost.

**1 Hardwareprobleem oplossen**

Vlogger Sem kan geen tweede beeldscherm aan zijn pc koppelen.  
Vervang de grafische kaart en sluit twee beeldschermen aan op de pc.

**Voordat je begint**

- Lees de opdracht helemaal door.
- Zorg dat je op een professionele manier en veilig werkt.

**Werkwijze**

Bekijk de computeronderdelen die de examiner heeft klaargelegd en kies hieruit de onderdelen die je nodig hebt.

- 1 grafische kaart met meerdere beeldschermaansluitingen
- 1 pc met toetsenbord en muis
- 2 beeldschermen
- de kabels die je nodig hebt om de onderdelen aan te sluiten

**Stap 1: pc controleren en eigenschappen noteren**

- Start de computer op en controleer de werking van de pc.
- Noteer de eigenschappen van de grafische kaart:  
Je vindt die in apparaatbeheer.

- .....
- Sluit de pc af.

**Stap 2: grafische kaart vervangen**

- Vervang de grafische kaart.
- Controleer of je de nieuwe grafische kaart juist hebt geplaatst.
- Installeer indien nodig de bijbehorende drivers. Je mag de examiner om hulp vragen als dat nodig is.

**Stap 3: twee beeldschermen aansluiten**

- Sluit de twee beeldschermen aan op de pc.
- Controleer de werking van de twee beeldschermen.
- Verander de weergave van de beeldschermen zodat het bureaublad over twee schermen verdeeld wordt (uitbreiden).
- Leg aan de examiner uit welke stappen je hebt uitgevoerd en laat zien hoe je de weergave van de beeldschermen kunt veranderen.

Je gaat terugkijken op je eigen handelen bij opdracht 1. Dit doe je aan de hand van filmfragmenten. Je ziet een professional die een grafische kaart vervangt en twee beeldschermen aansluit op de pc.

4p **2 Terugkijken met filmfragmenten**

**Werkwijze**

- Vraag aan de examinerator de uitwerkbijlage.
- Lees de vragen eerst helemaal door.
- Bekijk de filmfragmenten in de map Terugkijken en beantwoord de vragen.

6p **3 Softwareprobleem oplossen**

Vlogger Sem ziet een foutmelding bij het installeren van een video-afspeelprogramma. Jij onderzoekt het probleem en lost het op.

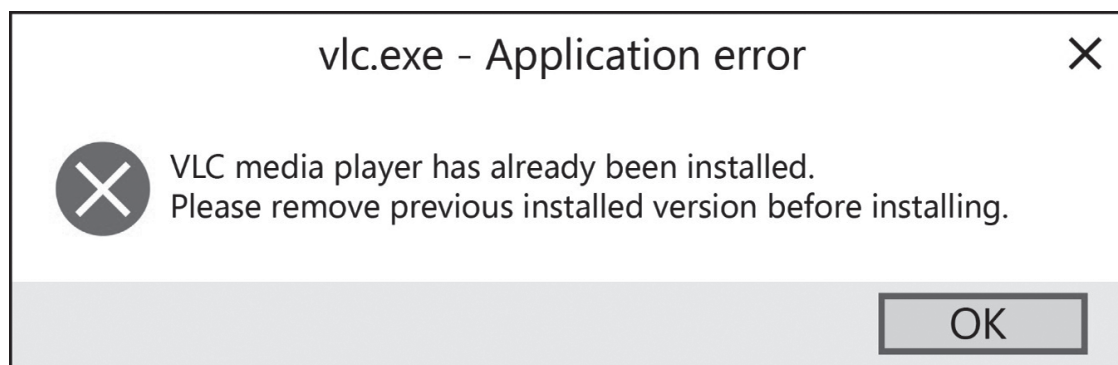
**Voordat je begint**

- Lees de opdracht helemaal door.
- Zorg dat je op een professionele manier en veilig werkt.
- Bekijk in de map vb\_ict\_kb de bestanden in de map Softwareprobleem.

Aan: servicedesk@multimediabedrijf.nl  
Van: vloggersem@mail.nl  
Onderwerp: foutmelding

Beste medewerker servicedesk,

Vandaag kreeg ik deze melding te zien:



Ik moet echt dringend dit programma gebruiken.  
Kun je dit probleem voor mij oplossen?

Met vriendelijke groet,  
Sem

### **Stap 1: oorzaak foutmelding**

Wat kan de oorzaak zijn van de foutmelding in de e-mail?

.....

.....

.....

### **Stap 2: softwareprobleem oplossen**

- Volg het protocol om het probleem op te lossen.

### **Stap 3: werking van het softwareprogramma controleren**

- Open het softwareprogramma.
- Speel het testfragment full screen af in het afspeelprogramma.
- Laat aan de examiner zien dat het fragment op beide schermen full screen afgespeeld kan worden.

### **Stap 4: werkplek opruimen**

- Sluit de pc af, koppel de beeldschermen en de randapparatuur los.
- Verwijder de grafische kaart en plaats de oude kaart terug.
- Leg alle gebruikte onderdelen terug op de oorspronkelijke plaats.

3p

### **4 E-mail opstellen**

Je stelt een e-mail op aan Sem om uit te leggen hoe je de problemen hebt opgelost.

#### **Werkwijze**

- Open het bestand vb\_e-mail\_kb in de map vb\_ict\_kb en sla het op als vb\_e-mail\_kb\_[jouw naam].
- Leg in de e-mail uit hoe je de hardware- en softwareproblemen uit opdracht 1 en 3 hebt opgelost.

*Als je klaar bent met dit onderdeel lever je alle documenten in.*