

gedurende 165 minuten

profielvak BWI – CSPE KB

onderdeel B

Naam kandidaat _____ Kandidaatnummer _____

Bij dit onderdeel hoort een digitaal bestand.

Dit onderdeel bestaat uit 2 opdrachten.

Voor dit onderdeel zijn maximaal 20 punten te behalen.

Voor elk opdrachtnummer staat hoeveel punten met een goede uitvoering behaald kunnen worden.

Overzicht examen

Dit CSPE bestaat uit vier onderdelen.

In het overzicht zie je hoeveel punten je per onderdeel kunt behalen en welke opdrachten je in dit onderdeel gaat uitvoeren.

onderdeel	punten	opdrachten
A	38	
B	20	<ul style="list-style-type: none">– een werkvoorbereidingsopdracht uitvoeren– stelwerk controleren
C	31	
D	25	

Inleiding

Onderdeel B gaat over de ruwbouwfase van een bouwproject.

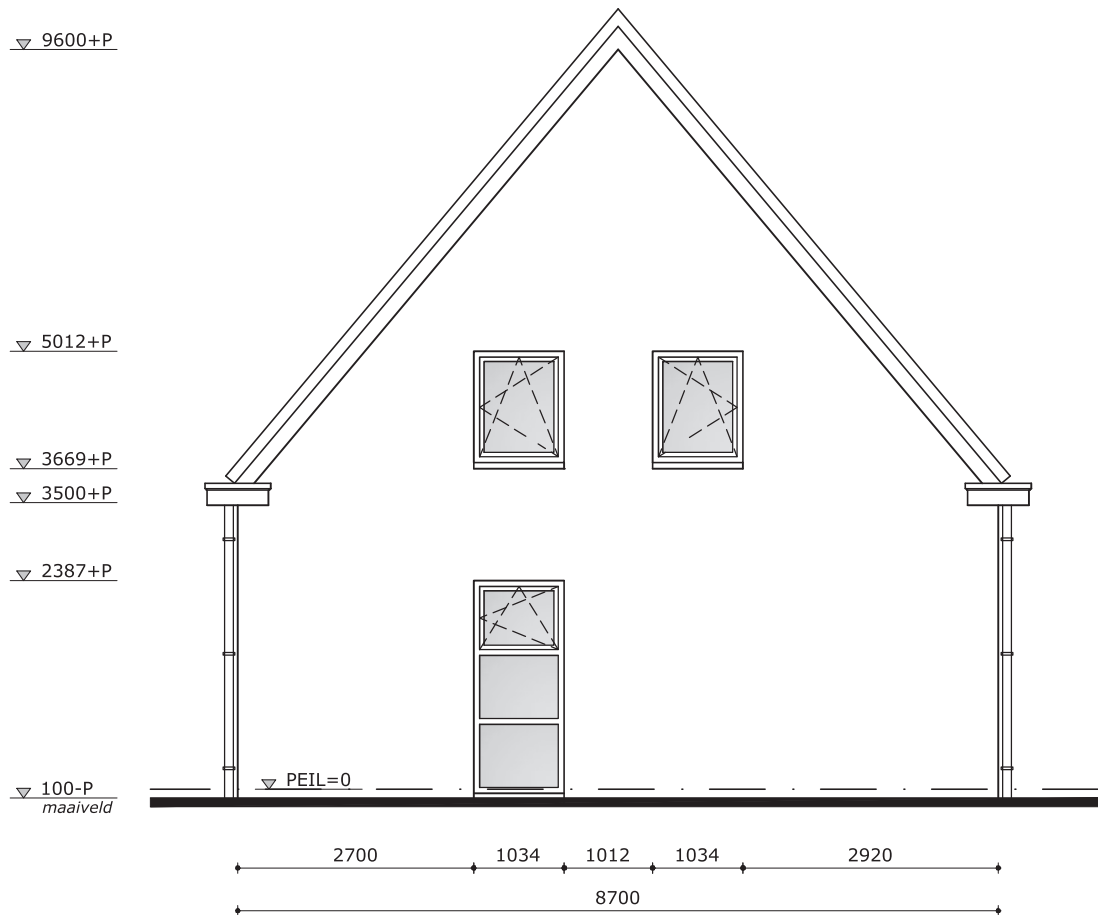


Voor **opdracht 1** heb je het bestand vr_opdrachtB1_kb nodig.

Let op!

Je krijgt voor deze opdracht in totaal **20 minuten** de tijd. Probeer je werk in deze tijd af te krijgen. Als de tijd om is, moet je stoppen en je werk laten beoordelen. De tijd gaat in als je de opdracht hebt gelezen, het bestand hebt geopend en de examinator vertelt dat je kunt beginnen.

- 8p 1 Bereken hoeveel stenen er nodig zijn voor deze gevel.
- Open het bestand vr_opdrachtB1_kb.
 - Vul je naam en je kandidaatnummer in.
 - Sla dit bestand op onder de naam: vr_opdrachtB1_kb_[jouw naam].

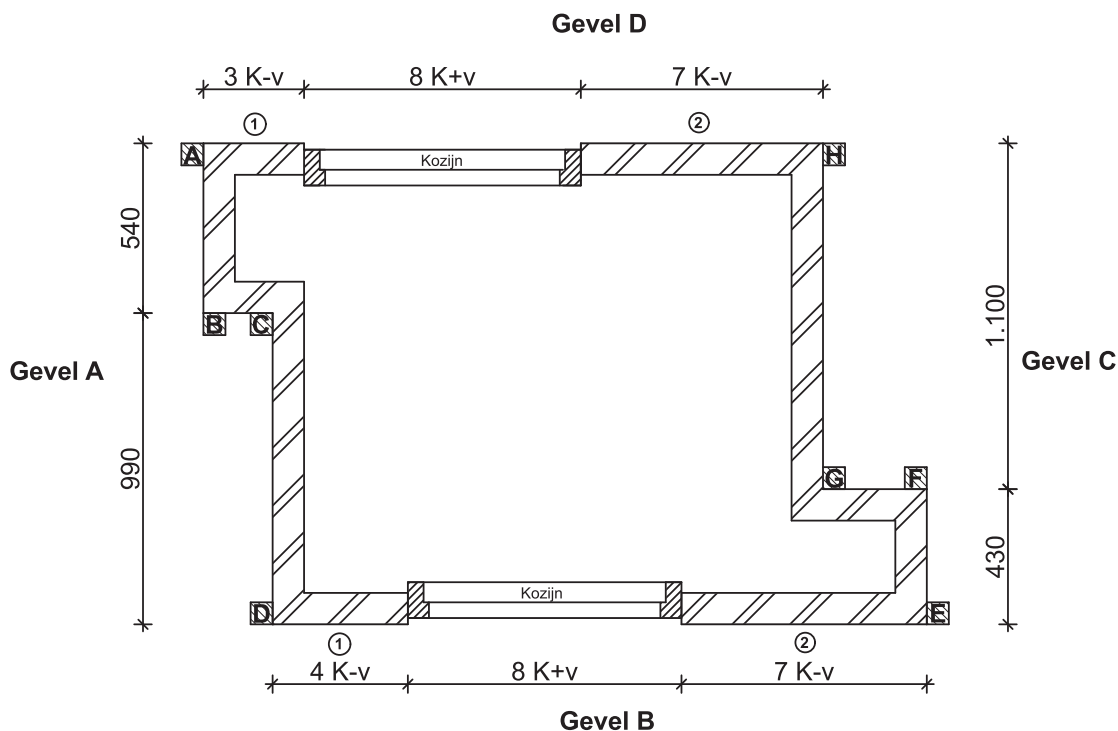


- Vul eerst alle afmetingen in **meters** in.
Let op: de volgende hoogtes bereken je **vanaf het maaiveld**:
 - de hoogte voor de gevel tot onderkant goot
 - de hoogte voor het kozijn begane grond
- Vul in de laatste kolom een formule in om de oppervlakte van de geveldelen en de kozijnen te berekenen.
- Vul in cel I 15, I 16 en I 17 formules in om de steenoppervlakte te berekenen.
- Het aantal stenen per m^2 is al ingevuld. Vul in de laatste cel een formule in om het totaal aantal stenen te berekenen.
- Maak met de knop **Print** een afdruk.

Voor **opdracht 2** heb je deze gegevens en deze plattegrond nodig:

gegevens:

- koppenmaat: 110 mm
- stootvoeg: 10 mm



In het lokaal zijn lijnen aangegeven die de **binnenkant** van deze gevels voorstellen. Ook zijn de profielen en kozijnen opgesteld. Je krijgt enkele stenen om de buitenkant en de hoekpunten van de gevels te bepalen.

12p **2** Controleer met behulp van deze tekening voor **twee** gevels:

- of de maat van het kozijn juist is
- of de maten van de muurdammen juist zijn
- of de profielen goed zijn opgesteld

Vraag je examiner om aan te geven welke gevels je gaat controleren. Dit vult hij hieronder en op de volgende pagina in.

- Bereken deze maten in gevel **B** of **D** * in mm:

muurdam 1:

kozijn:

muurdam 2:

Laat deze maten nakijken voordat je verdergaat. De examiner verbetert maten die niet juist zijn.

Paraaf examiner:

- Controleer of de muurdammen en het kozijn in jouw gevel **B** of **D** op de juiste maat zijn. Omcirkel ja of nee:

gevel*	maat muurdam 1 juist	kozijnmaat juist	maat muurdam 2 juist
B	ja / nee	ja / nee	ja / nee
D	ja / nee	ja / nee	ja / nee

- Controleer vijf profielen in jouw gevels op de volgende punten:

profiel*	op de juiste plaats volgens plattegrond	te lood	klampje van het profiel juist	schoren juist geplaatst
A	ja / nee	ja / nee	ja / nee	ja / nee
B	ja / nee	ja / nee		ja / nee
C	ja / nee	ja / nee	ja / nee	ja / nee
D	ja / nee	ja / nee		ja / nee
E	ja / nee	ja / nee	ja / nee	ja / nee
F	ja / nee	ja / nee		ja / nee
G	ja / nee	ja / nee	ja / nee	ja / nee
H	ja / nee	ja / nee		ja / nee

*De examiner moet vooraf omcirkelen welke gevels en welke profielen je gaat controleren.

Als je klaar bent met dit onderdeel lever je alle documenten in.