

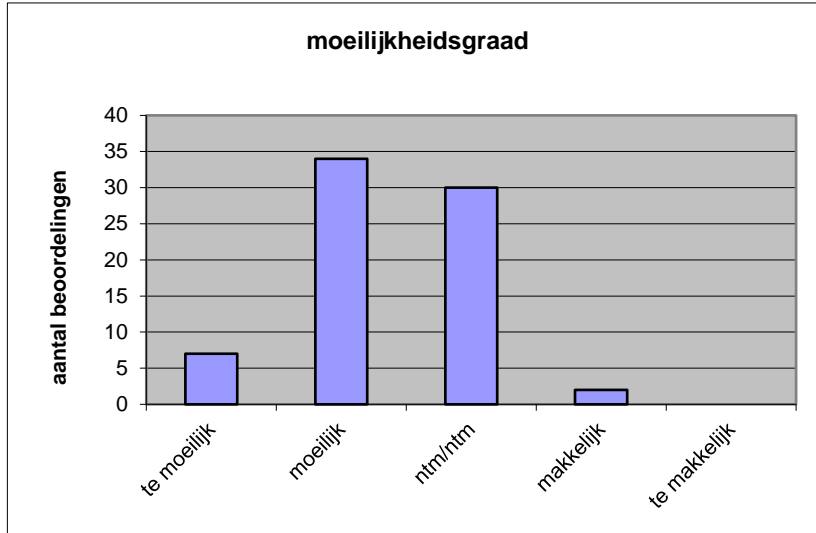
**Quick scan**  
**19206 GL/TL muziek CSE 2019 tijdvak 1**

Wat is uw oordeel over de moeilijkheidsgraad van het examen?

Ik vind het examen

- te moeilijk.
- moeilijk.
- niet te moeilijk/niet te makkelijk.
- makkelijk.
- te makkelijk.

	Abs.	Perc.
te moeilijk.	7	10%
moeilijk.	34	47%
niet te moeilijk/niet te makkelijk.	30	41%
makkelijk.	2	3%
te makkelijk.	0	0%
<b>N=</b>	<b>73</b>	<b>100%</b>



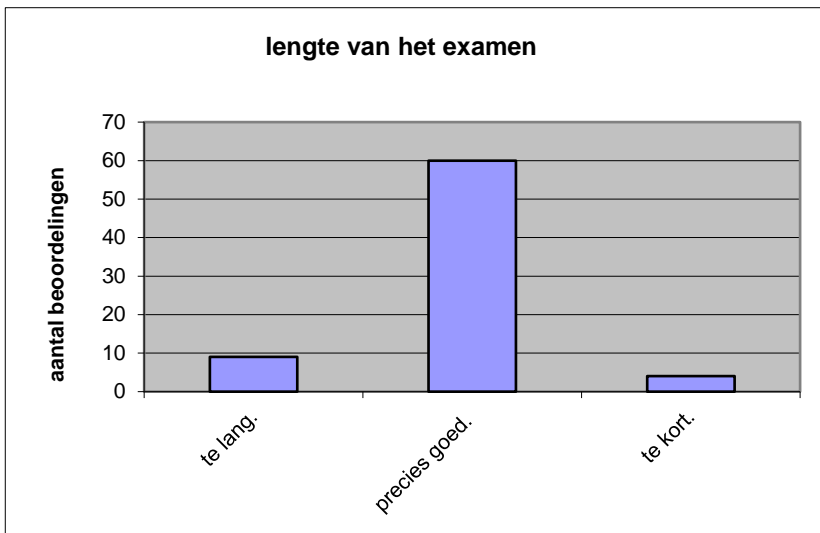
gemiddelde	2,37
standaardafw.	0,70

Wat is uw oordeel over de lengte van het examen in verhouding tot de tijd die de kandidaat ervoor beschikbaar heeft?

Het examen is

- te lang.
- precies goed.
- te kort.

	Abs.	Perc.
te lang.	9	12%
precies goed.	60	82%
te kort.	4	5%
<b>N=</b>	<b>73</b>	<b>100%</b>



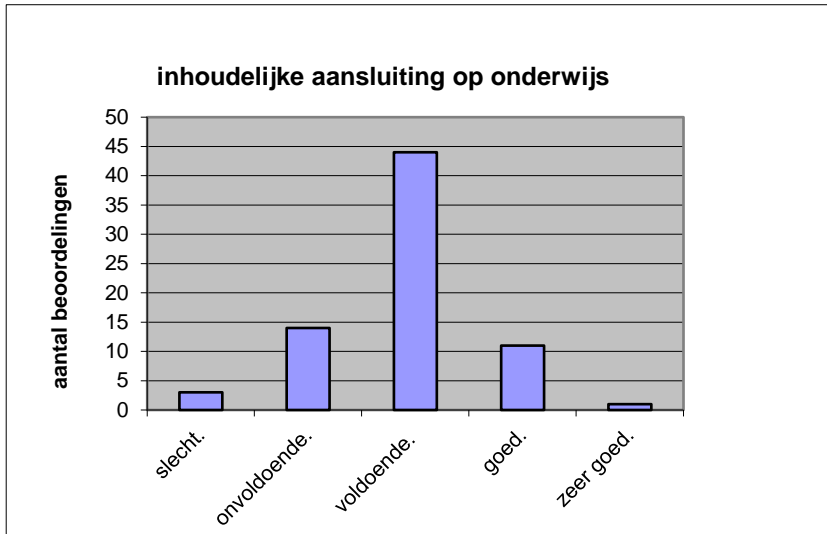
gemiddelde	1,93
standaardafw	0,42

Wat is uw oordeel over de inhoudelijke aansluiting van het examen bij het gegeven onderwijs?

- zeer goed.
- goed.
- voldoende.
- onvoldoende.
- slecht.

	Abs	Perc.
zeer goed.	1	1%
goed.	11	15%
voldoende.	44	60%
onvoldoende.	14	19%
slecht.	3	4%
<b>N=</b>	<b>73</b>	<b>100%</b>

gemiddelde	2,90
standaardafw	0,75

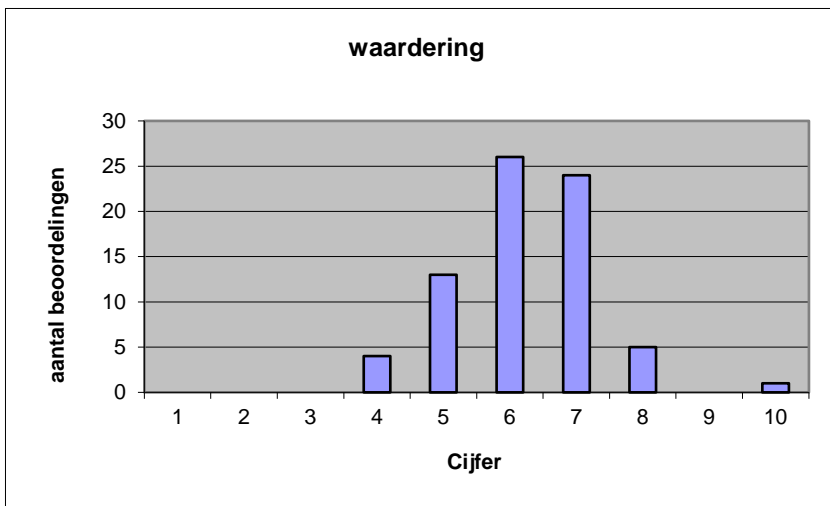


Welk cijfer zou u dit examen geven?  
Ik geef dit examen een:

- 1
- 2
- 3
- 4
- 5
- 6
- 7
- 8
- 9
- 10

	Abs.	Perc.
1	0	0%
2	0	0%
3	0	0%
4	4	5%
5	13	18%
6	26	36%
7	24	33%
8	5	7%
9	0	0%
10	1	1%
<b>N=</b>	<b>73</b>	<b>100%</b>

gemiddelde	6,23
standaardafw	1,09



**Quick scan**  
**GL/TL muziek CSE 2019 tijdvak 1**

**Correlatietabel**

	Lengte examen		
		Aansluiting onderwijs	
			Cijfer examen (waardering)
Moeilijkheidsgraad	0,33	0,10	0,49
Lengte examen		0,02	0,10
Aansluiting onderwijs			0,66

Moeilijkheidsgraad	1 = te moeilijk, 5 = te makkelijk
Lengte examen	1 = te lang, 3 = te kort
Aansluiting onderwijs	hercodeerd: slecht=1; zeer goed=5
Cijfer examen (waardering)	1=slecht; 10 = uitmuntend

Ingeschreven leerlingen	878
Ingezonden leerlingen	778
Totaal aantal scholen	86
Aantal reacties	73
Van aantal scholen	67
Percentage van totaal aantal scholen	77,91%
Aantal docenten	66
Aantal mailadressen	41