

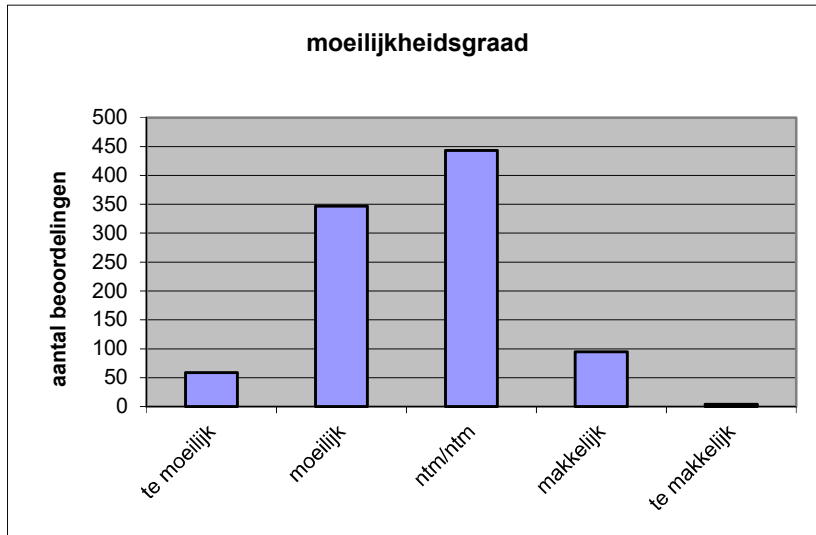
Quick scan
19193 GL/TL geschiedenis CSE 2019 tijdvak 1

Wat is uw oordeel over de moeilijkheidsgraad van het examen?

Ik vind het examen

- te moeilijk.
- moeilijk.
- niet te moeilijk/niet te makkelijk.
- makkelijk.
- te makkelijk.

	Abs.	Perc.
te moeilijk.	59	6%
moeilijk.	347	37%
niet te moeilijk/niet te makkelijk.	443	47%
makkelijk.	95	10%
te makkelijk.	4	0%
N=	948	100%



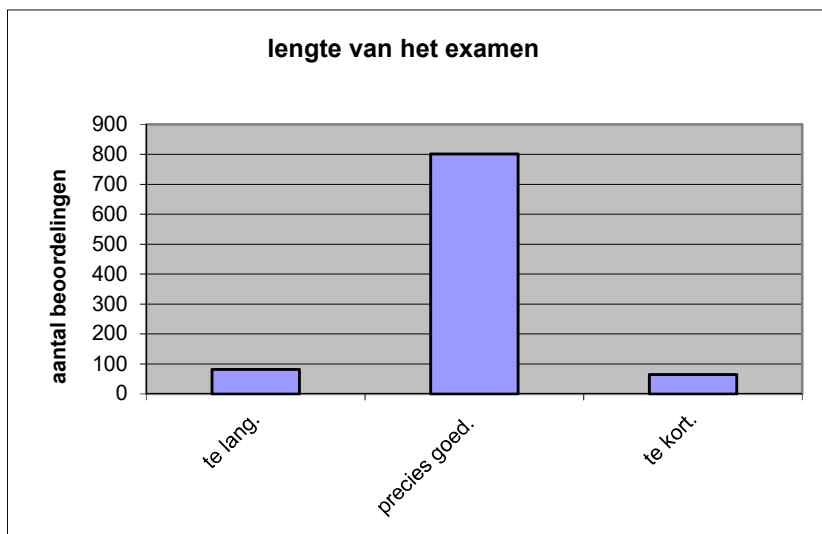
gemiddelde	2,62
standaardafw.	0,77

Wat is uw oordeel over de lengte van het examen in verhouding tot de tijd die de kandidaat ervoor beschikbaar heeft?

Het examen is

- te lang.
- precies goed.
- te kort.

	Abs.	Perc.
te lang.	82	9%
precies goed.	801	84%
te kort.	65	7%
N=	948	100%



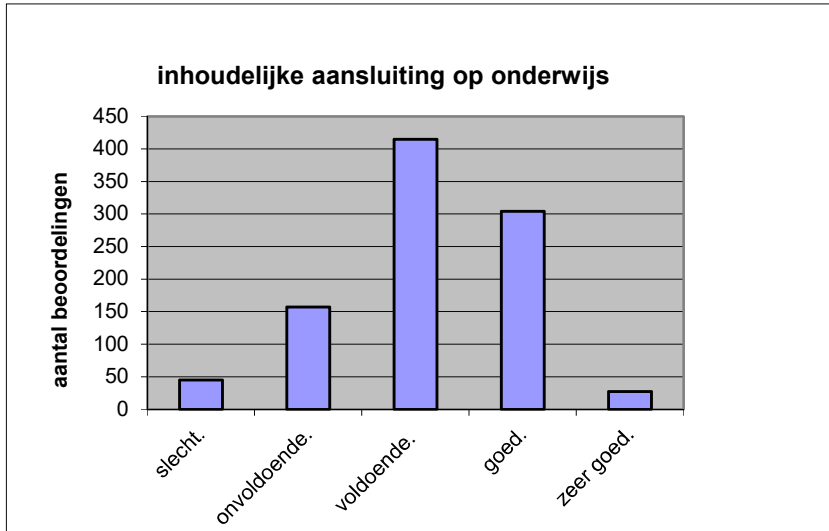
gemiddelde	1,98
standaardafw	0,39

Wat is uw oordeel over de inhoudelijke aansluiting van het examen bij het gegeven onderwijs?

- zeer goed.
- goed.
- voldoende.
- onvoldoende.
- slecht.

	Abs	Perc.
zeer goed.	27	3%
goed.	304	32%
voldoende.	415	44%
onvoldoende.	157	17%
slecht.	45	5%
N=	948	100%

gemiddelde	3,12
standaardafw	0,88

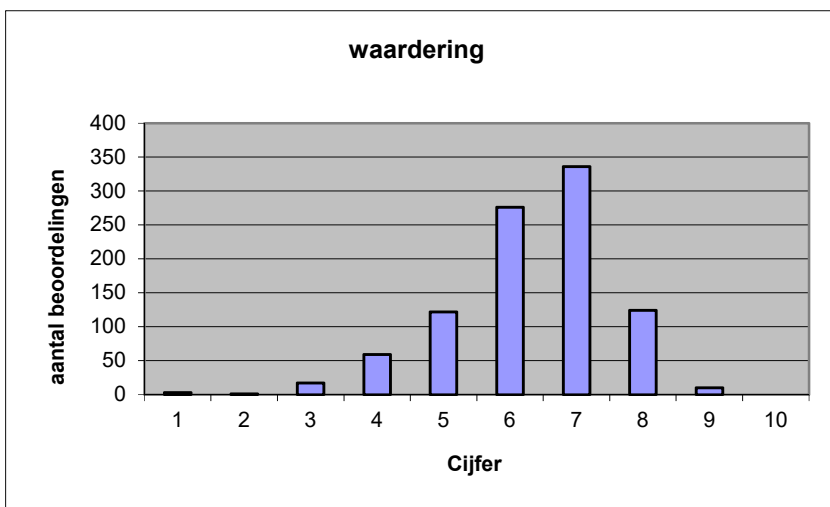


Welk cijfer zou u dit examen geven?
Ik geef dit examen een:

- 1
- 2
- 3
- 4
- 5
- 6
- 7
- 8
- 9
- 10

	Abs.	Perc.
1	3	0%
2	1	0%
3	17	2%
4	59	6%
5	122	13%
6	276	29%
7	336	35%
8	124	13%
9	10	1%
10	0	0%
N=	948	100%

gemiddelde	6,32
standaardafw	1,23



Quick scan
GL/TL geschiedenis CSE 2019 tijdvak 1

Correlatietabel

	Lengte examen		
		Aansluiting onderwijs	
		Cijfer examen (waardering)	
Moeilijkheidsgraad	0,16	0,36	0,45
Lengte examen		-0,02	-0,04
Aansluiting onderwijs			0,72

Moeilijkheidsgraad	1 = te moeilijk, 5 = te makkelijk
Lengte examen	1 = te lang, 3 = te kort
Aansluiting onderwijs	hercodeerd: slecht=1; zeer goed=5
Cijfer examen (waardering)	1=slecht; 10 = uitmuntend

Ingeschreven leerlingen	21127
Ingezonden leerlingen	19478
Totaal aantal scholen	714
Aantal reacties	948
Van aantal scholen	604
Percentage van totaal aantal scholen	84,59%
Aantal docenten	728
Aantal mailadressen	739