

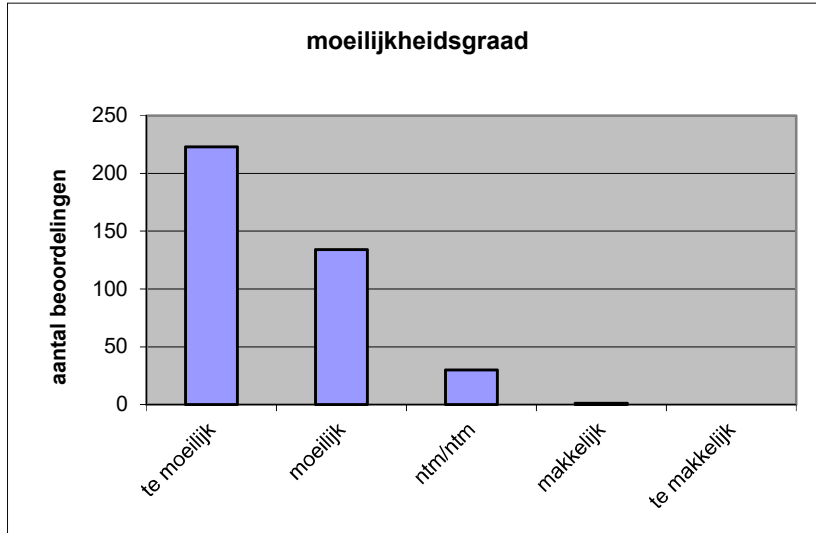
Quick scan
19166 GL/TL Frans CSE 2019 tijdvak 1

Wat is uw oordeel over de moeilijkheidsgraad van het examen?

Ik vind het examen

- te moeilijk.
- moeilijk.
- niet te moeilijk/niet te makkelijk.
- makkelijk.
- te makkelijk.

	Abs.	Perc.
te moeilijk.	223	57%
moeilijk.	134	35%
niet te moeilijk/niet te makkelijk.	30	8%
makkelijk.	1	0%
te makkelijk.	0	0%
N=	388	100%



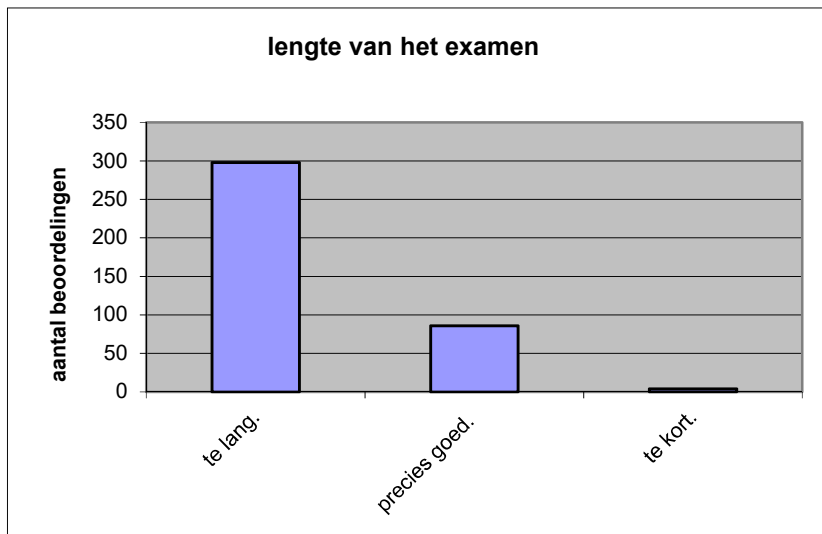
gemiddelde	1,51
standaardafw.	0,65

Wat is uw oordeel over de lengte van het examen in verhouding tot de tijd die de kandidaat ervoor beschikbaar heeft?

Het examen is

- te lang.
- precies goed.
- te kort.

	Abs.	Perc.
te lang.	298	77%
precies goed.	86	22%
te kort.	4	1%
N=	388	100%



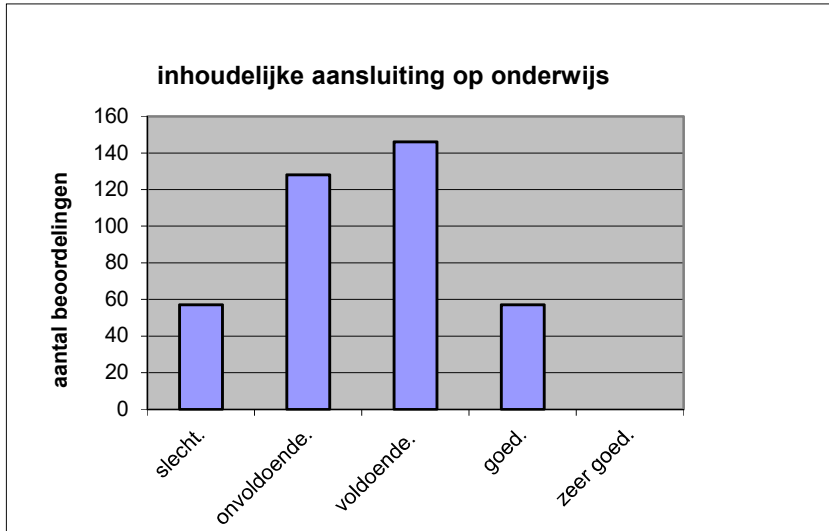
gemiddelde	1,24
standaardafw	0,45

Wat is uw oordeel over de inhoudelijke aansluiting van het examen bij het gegeven onderwijs?

- zeer goed.
- goed.
- voldoende.
- onvoldoende.
- slecht.

	Abs	Perc.
zeer goed.	0	0%
goed.	57	15%
voldoende.	146	38%
onvoldoende.	128	33%
slecht.	57	15%
N=	388	100%

gemiddelde	2,52
standaardafw	0,92

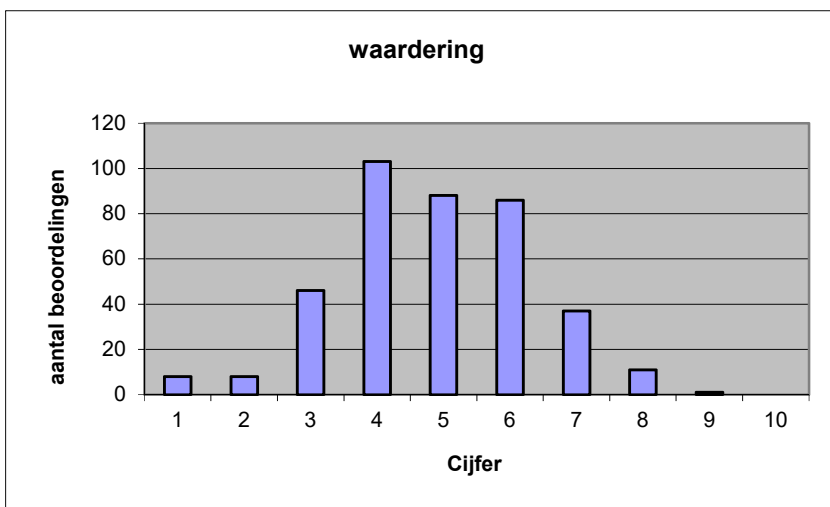


Welk cijfer zou u dit examen geven?
Ik geef dit examen een:

- 1
- 2
- 3
- 4
- 5
- 6
- 7
- 8
- 9
- 10

	Abs.	Perc.
1	8	2%
2	8	2%
3	46	12%
4	103	27%
5	88	23%
6	86	22%
7	37	10%
8	11	3%
9	1	0%
10	0	0%
N=	388	100%

gemiddelde	4,86
standaardafw	1,46



Quick scan
GL/TL Frans CSE 2019 tijdvak 1

Correlatietabel

	Lengte examen		
		Aansluiting onderwijs	
		Cijfer examen (waardering)	
Moeilijkheidsgraad	0,40	0,53	0,70
Lengte examen		0,30	0,46
Aansluiting onderwijs			0,73

Moeilijkheidsgraad	1 = te moeilijk, 5 = te makkelijk
Lengte examen	1 = te lang, 3 = te kort
Aansluiting onderwijs	hercodeerd: slecht=1; zeer goed=5
Cijfer examen (waardering)	1=slecht; 10 = uitmuntend

Ingeschreven leerlingen	4933
Ingezonden leerlingen	4635
Totaal aantal scholen	433
Aantal reacties	388
Van aantal scholen	348
Percentage van totaal aantal scholen	80,37%
Aantal docenten	355
Aantal mailadressen	356