

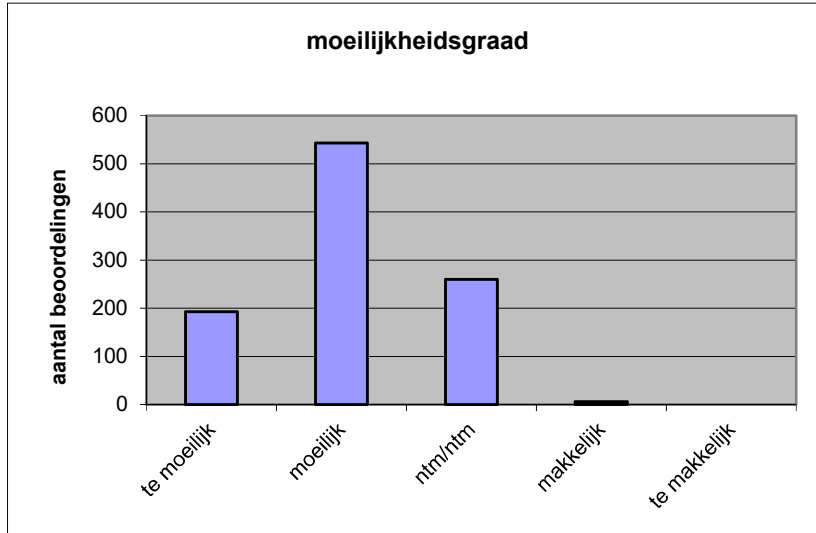
Quick scan
19169 GL/TL Duits CSE 2019 tijdvak 1

Wat is uw oordeel over de moeilijkheidsgraad van het examen?

Ik vind het examen

- te moeilijk.
- moeilijk.
- niet te moeilijk/niet te makkelijk.
- makkelijk.
- te makkelijk.

	Abs.	Perc.
te moeilijk.	193	19%
moeilijk.	543	54%
niet te moeilijk/niet te makkelijk.	260	26%
makkelijk.	6	1%
te makkelijk.	0	0%
N=	1002	100%



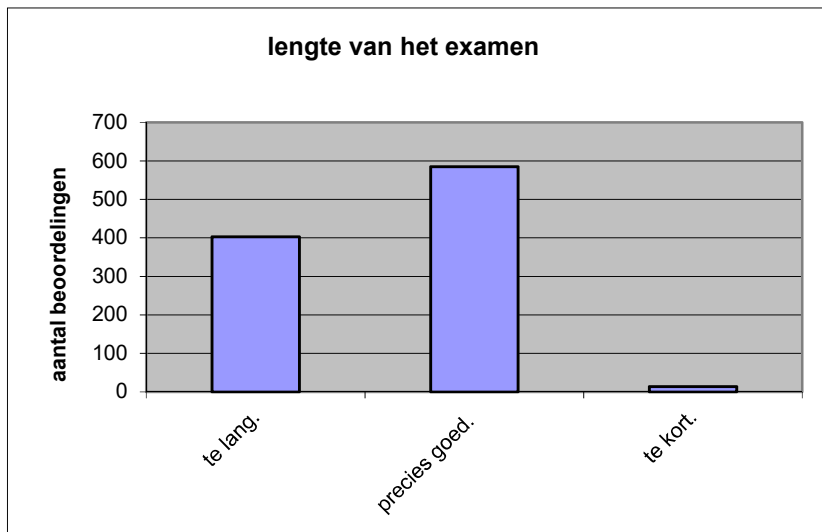
gemiddelde	2,08
standaardafw.	0,69

Wat is uw oordeel over de lengte van het examen in verhouding tot de tijd die de kandidaat ervoor beschikbaar heeft?

Het examen is

- te lang.
- precies goed.
- te kort.

	Abs.	Perc
te lang.	403	40%
precies goed.	585	58%
te kort.	14	1%
N=	1002	100%



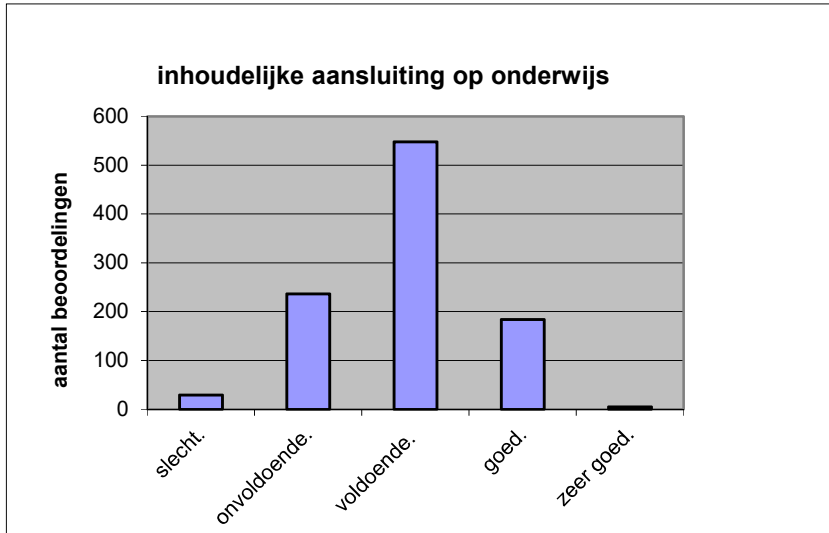
gemiddelde	1,61
standaardafw	0,52

Wat is uw oordeel over de inhoudelijke aansluiting van het examen bij het gegeven onderwijs?

- zeer goed.
- goed.
- voldoende.
- onvoldoende.
- slecht.

	Abs	Perc.
zeer goed.	5	0%
goed.	184	18%
voldoende.	548	55%
onvoldoende.	236	24%
slecht.	29	3%
N=	1002	100%

gemiddelde	2,90
standaardafw	0,74

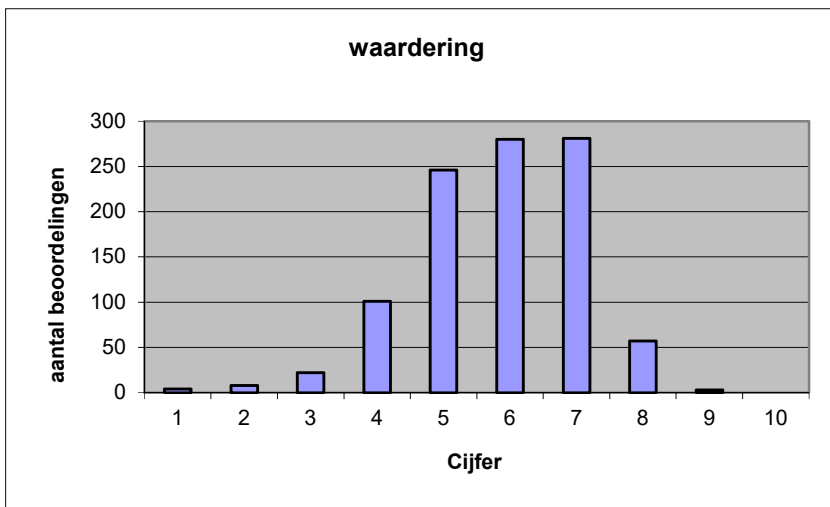


Welk cijfer zou u dit examen geven?
Ik geef dit examen een:

- 1
- 2
- 3
- 4
- 5
- 6
- 7
- 8
- 9
- 10

	Abs.	Perc.
1	4	0%
2	8	1%
3	22	2%
4	101	10%
5	246	25%
6	280	28%
7	281	28%
8	57	6%
9	3	0%
10	0	0%
N=	1002	100%

gemiddelde	5,84
standaardafw	1,26



Quick scan
GL/TL Duits CSE 2019 tijdvak 1

Correlatietabel

	Lengte examen		
		Aansluiting onderwijs	
		Cijfer examen (waardering)	
Moeilijkheidsgraad	0,38	0,40	0,71
Lengte examen		0,17	0,44
Aansluiting onderwijs			0,62

Moeilijkheidsgraad	1 = te moeilijk, 5 = te makkelijk
Lengte examen	1 = te lang, 3 = te kort
Aansluiting onderwijs	hercodeerd: slecht=1; zeer goed=5
Cijfer examen (waardering)	1=slecht; 10 = uitmuntend

Ingeschreven leerlingen	21384
Ingezonden leerlingen	20025
Totaal aantal scholen	812
Aantal reacties	1002
Van aantal scholen	648
Percentage van totaal aantal scholen	79,80%
Aantal docenten	753
Aantal mailadressen	757