

Quick scan

19211 GL/TL drama (autoplay) 2019 tijdvak 1

Wat is uw oordeel over de moeilijkheidsgraad van het examen?

Ik vind het examen

te moeilijk.

moeilijk.

niet te moeilijk/niet te makkelijk.

makkelijk.

te makkelijk.

Abs. **Perc.**

14 44%

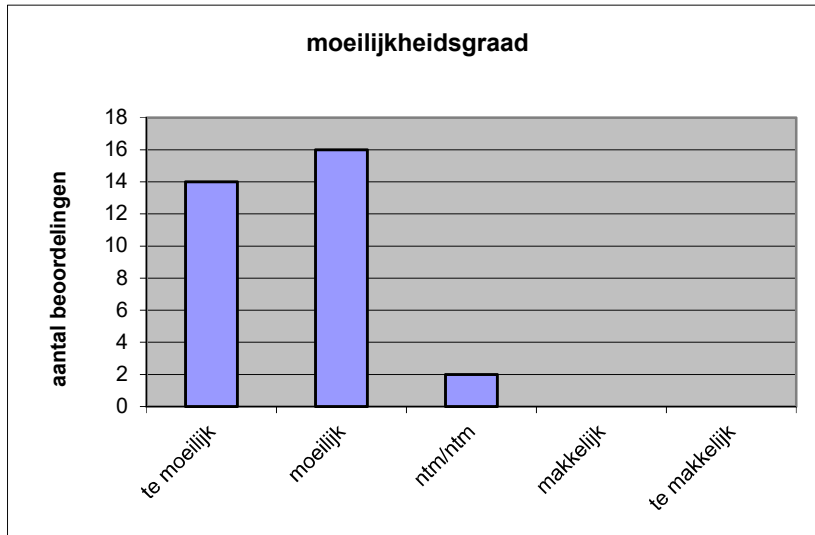
16 50%

2 6%

0 0%

0 0%

N= 32 100%



gemiddelde	1,63
standaardafw.	0,61

Wat is uw oordeel over de lengte van het examen in verhouding tot de tijd die de kandidaat ervoor beschikbaar heeft?

Het examen is

te lang.

precies goed.

te kort.

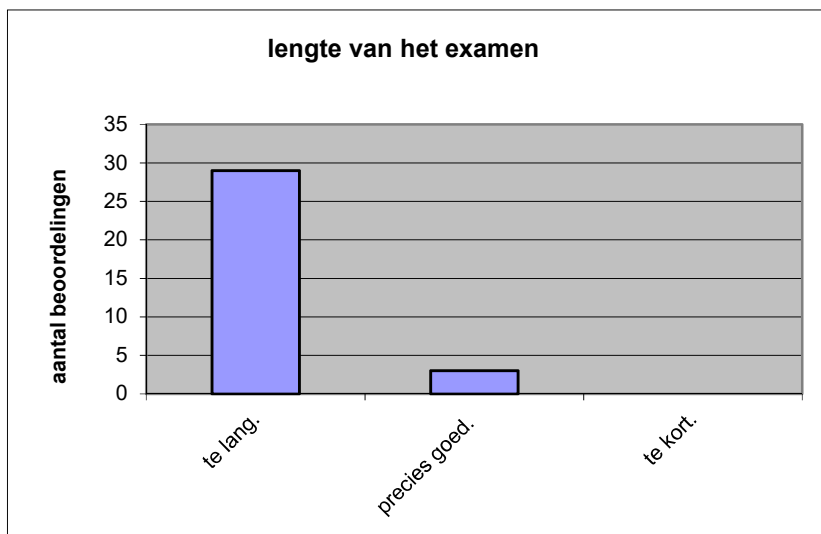
Abs. **Perc.**

29 91%

3 9%

0 0%

N= 32 100%



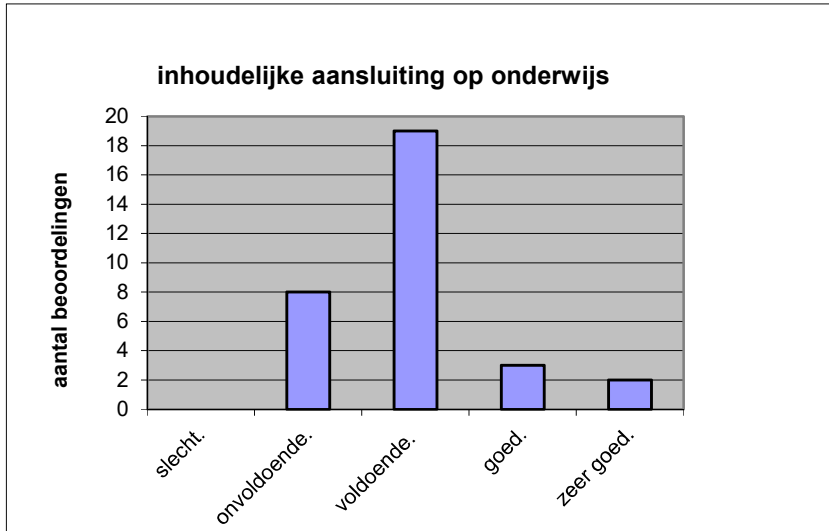
gemiddelde	1,09
standaardafw	0,30

Wat is uw oordeel over de inhoudelijke aansluiting van het examen bij het gegeven onderwijs?

- zeer goed.
- goed.
- voldoende.
- onvoldoende.
- slecht.

	Abs	Perc.
zeer goed.	2	6%
goed.	3	9%
voldoende.	19	59%
onvoldoende.	8	25%
slecht.	0	0%
N=	32	100%

gemiddelde	2,97
standaardafw	0,78

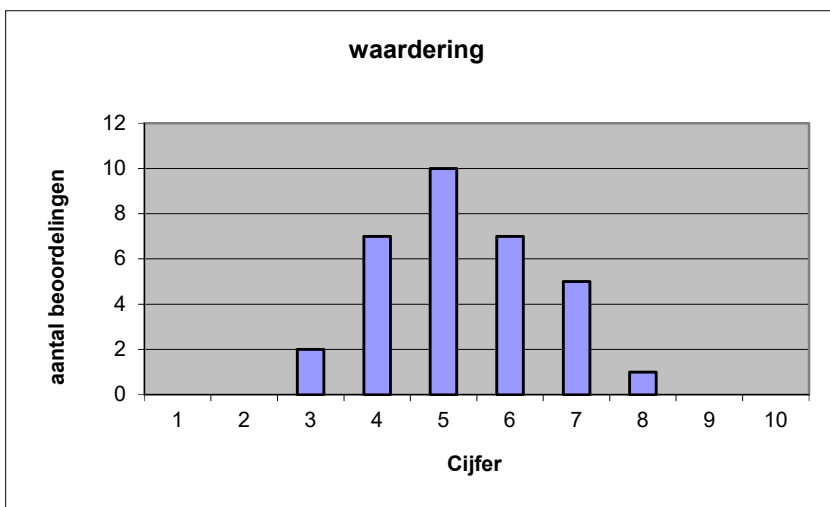


Welk cijfer zou u dit examen geven?
Ik geef dit examen een:

- 1
- 2
- 3
- 4
- 5
- 6
- 7
- 8
- 9
- 10

	Abs.	Perc.
1	0	0%
2	0	0%
3	2	6%
4	7	22%
5	10	31%
6	7	22%
7	5	16%
8	1	3%
9	0	0%
10	0	0%
N=	32	100%

gemiddelde	5,28
standaardafw	1,25



Quick scan
GL/TL drama (autoplay) 2019 tijdvak 1

Correlatietabel

	Lengte examen		
		Aansluiting onderwijs	
		Cijfer examen (waardering)	
Moeilijkheidsgraad	0,20	0,52	0,78
Lengte examen		0,15	0,36
Aansluiting onderwijs			0,54

Moeilijkheidsgraad	1 = te moeilijk, 5 = te makkelijk
Lengte examen	1 = te lang, 3 = te kort
Aansluiting onderwijs	hercodeerd: slecht=1; zeer goed=5
Cijfer examen (waardering)	1=slecht; 10 = uitmuntend

Ingeschreven leerlingen	9840
Ingezonden leerlingen	132
Totaal aantal scholen	41
Aantal reacties	32
Van aantal scholen	29
Percentage van totaal aantal scholen	70,73%
Aantal docenten	30
Aantal mailadressen	11