

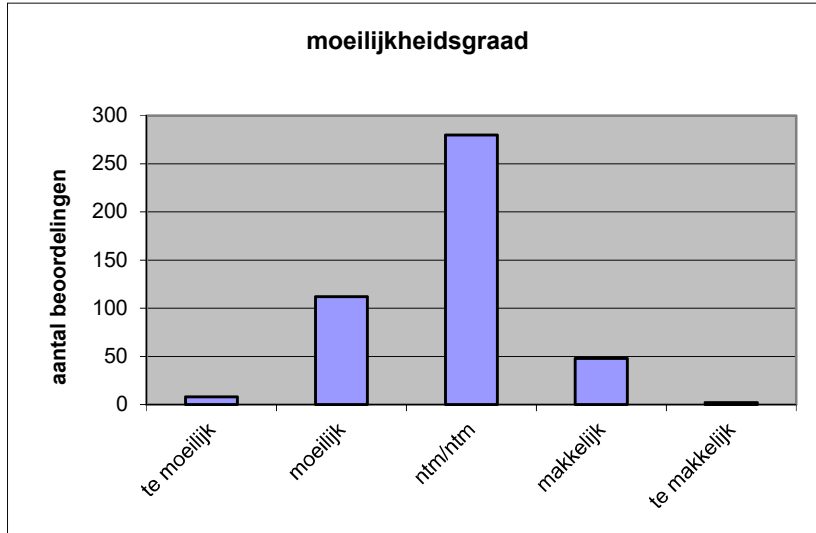
Quick scan
19204 GL/TL beeldende vakken CSE 2019 tijdvak 1

Wat is uw oordeel over de moeilijkheidsgraad van het examen?

Ik vind het examen

- te moeilijk.
- moeilijk.
- niet te moeilijk/niet te makkelijk.
- makkelijk.
- te makkelijk.

	Abs.	Perc.
te moeilijk.	8	2%
moeilijk.	112	25%
niet te moeilijk/niet te makkelijk.	280	62%
makkelijk.	48	11%
te makkelijk.	2	0%
N=	450	100%



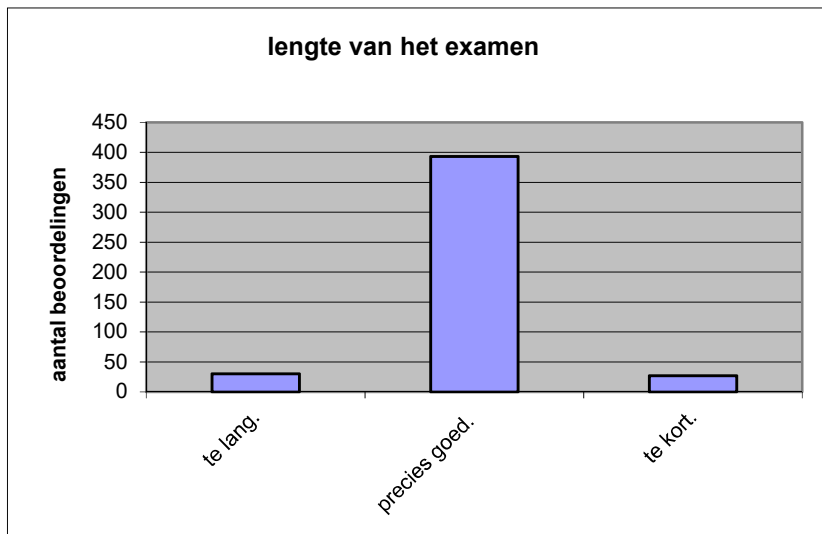
gemiddelde	2,83
standaardafw.	0,65

Wat is uw oordeel over de lengte van het examen in verhouding tot de tijd die de kandidaat ervoor beschikbaar heeft?

Het examen is

- te lang.
- precies goed.
- te kort.

	Abs.	Perc.
te lang.	30	7%
precies goed.	393	87%
te kort.	27	6%
N=	450	100%



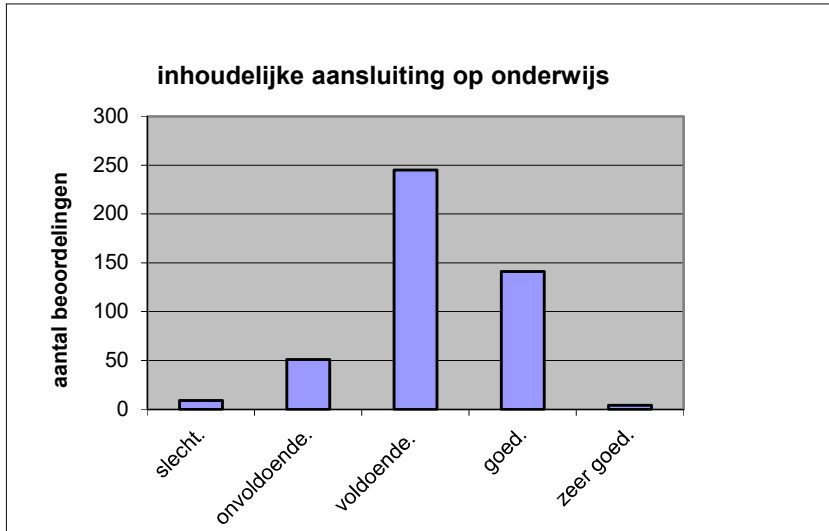
gemiddelde	1,99
standaardafw	0,36

Wat is uw oordeel over de inhoudelijke aansluiting van het examen bij het gegeven onderwijs?

- zeer goed.
- goed.
- voldoende.
- onvoldoende.
- slecht.

	Abs	Perc.
zeer goed.	4	1%
goed.	141	31%
voldoende.	245	54%
onvoldoende.	51	11%
slecht.	9	2%
N=	450	100%

gemiddelde	3,18
standaardafw	0,72

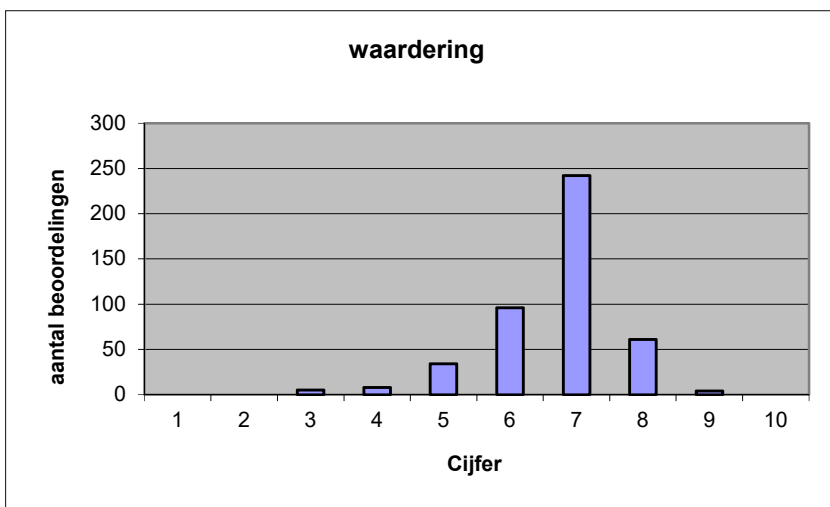


Welk cijfer zou u dit examen geven?
Ik geef dit examen een:

- 1
- 2
- 3
- 4
- 5
- 6
- 7
- 8
- 9
- 10

	Abs.	Perc.
1	0	0%
2	0	0%
3	5	1%
4	8	2%
5	34	8%
6	96	21%
7	242	54%
8	61	14%
9	4	1%
10	0	0%
N=	450	100%

gemiddelde	6,69
standaardafw	0,96



Quick scan
GL/TL beeldende vakken CSE 2019 tijdvak 1

Correlatietabel

	Lengte examen		
		Aansluiting onderwijs	
			Cijfer examen (waardering)
Moeilijkheidsgraad	0,22	0,16	0,33
Lengte examen		-0,07	-0,01
Aansluiting onderwijs			0,65

Moeilijkheidsgraad	1 = te moeilijk, 5 = te makkelijk
Lengte examen	1 = te lang, 3 = te kort
Aansluiting onderwijs	hercodeerd: slecht=1; zeer goed=5
Cijfer examen (waardering)	1=slecht; 10 = uitmuntend

Ingeschreven leerlingen	7029
Ingezonden leerlingen	6422
Totaal aantal scholen	475
Aantal reacties	450
Van aantal scholen	338
Percentage van totaal aantal scholen	71,16%
Aantal docenten	374
Aantal mailadressen	375