

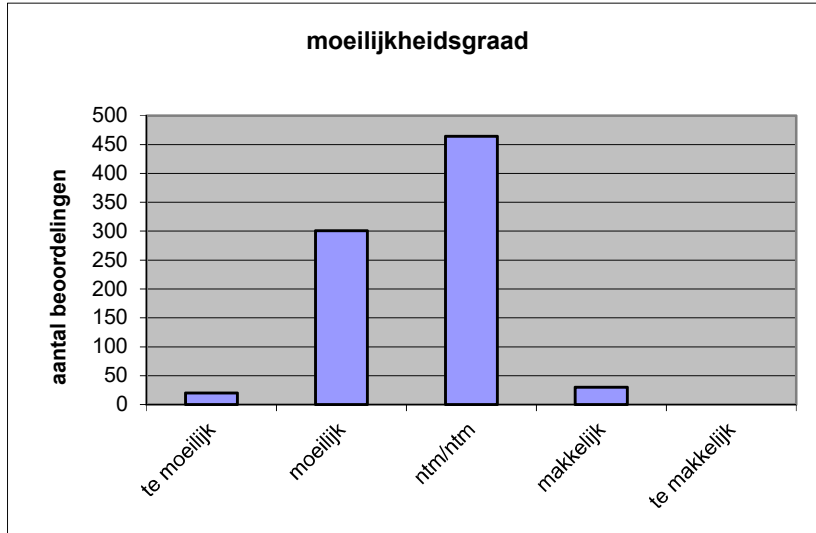
**Quick scan**  
**19190 GL/TL aardrijkskunde CSE 2019 tijdvak 1**

Wat is uw oordeel over de moeilijkheidsgraad van het examen?

Ik vind het examen

- te moeilijk.
- moeilijk.
- niet te moeilijk/niet te makkelijk.
- makkelijk.
- te makkelijk.

	<b>Abs.</b>	<b>Perc.</b>
te moeilijk.	20	2%
moeilijk.	301	37%
niet te moeilijk/niet te makkelijk.	464	57%
makkelijk.	30	4%
te makkelijk.	0	0%
<b>N=</b>	<b>815</b>	<b>100%</b>



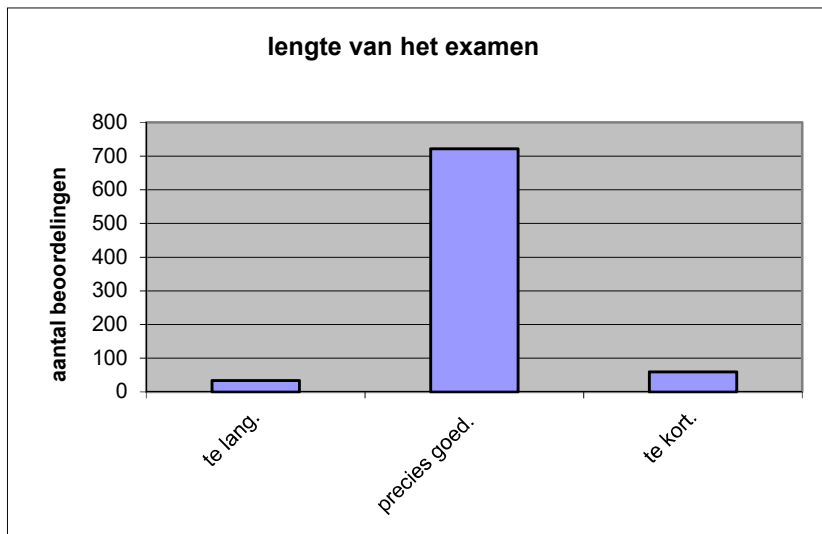
gemiddelde	2,62
standaardafw.	0,60

Wat is uw oordeel over de lengte van het examen in verhouding tot de tijd die de kandidaat ervoor beschikbaar heeft?

Het examen is

- te lang.
- precies goed.
- te kort.

	<b>Abs.</b>	<b>Perc.</b>
te lang.	34	4%
precies goed.	722	89%
te kort.	59	7%
<b>N=</b>	<b>815</b>	<b>100%</b>



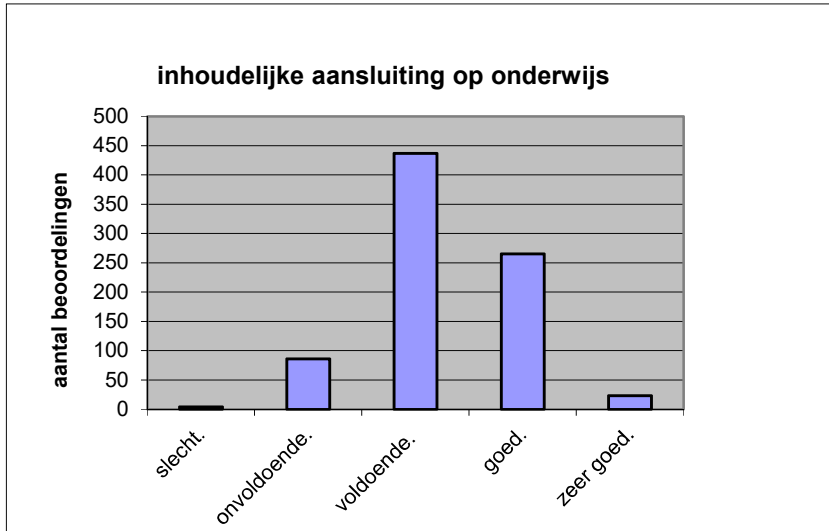
gemiddelde	2,03
standaardafw	0,34

Wat is uw oordeel over de inhoudelijke aansluiting van het examen bij het gegeven onderwijs?

- zeer goed.
- goed.
- voldoende.
- onvoldoende.
- slecht.

	Abs	Perc.
zeer goed.	23	3%
goed.	265	33%
voldoende.	437	54%
onvoldoende.	86	11%
slecht.	4	0%
<b>N=</b>	<b>815</b>	<b>100%</b>

gemiddelde	3,27
standaardafw	0,70

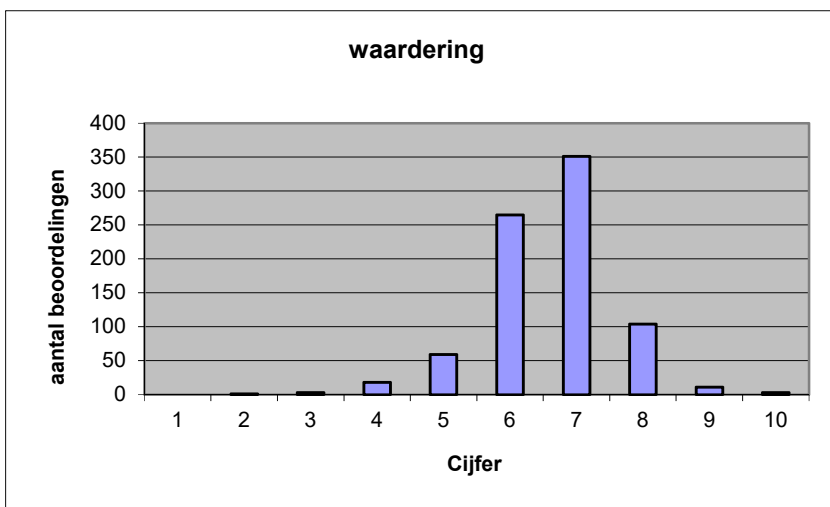


Welk cijfer zou u dit examen geven?  
Ik geef dit examen een:

- 1
- 2
- 3
- 4
- 5
- 6
- 7
- 8
- 9
- 10

	Abs.	Perc.
0	0	0%
1	1	0%
2	3	0%
3	18	2%
4	59	7%
5	265	33%
6	351	43%
7	104	13%
8	11	1%
9	3	0%
10	3	0%
<b>N=</b>	<b>815</b>	<b>100%</b>

gemiddelde	6,61
standaardafw	0,98



**Quick scan**  
**GL/TL aardrijkskunde CSE 2019 tijdvak 1**

**Correlatietabel**

	Lengte examen		
		Aansluiting onderwijs	
		Cijfer examen (waardering)	
Moeilijkheidsgraad	0,14	0,32	0,50
Lengte examen		0,02	0,07
Aansluiting onderwijs			0,66

Moeilijkheidsgraad	1 = te moeilijk, 5 = te makkelijk
Lengte examen	1 = te lang, 3 = te kort
Aansluiting onderwijs	hercodeerd: slecht=1; zeer goed=5
Cijfer examen (waardering)	1=slecht; 10 = uitmuntend

Ingeschreven leerlingen	16781
Ingezonden leerlingen	15389
Totaal aantal scholen	664
Aantal reacties	815
Van aantal scholen	568
Percentage van totaal aantal scholen	85,54%
Aantal docenten	651
Aantal mailadressen	658