

gedurende 80 minuten

profielvak MVI – CSPE GL

onderdeel B

Naam kandidaat _____ Kandidaatnummer _____

Bij dit onderdeel horen een uitwerkbijlage en digitale bestanden.

Dit onderdeel bestaat uit 3 opdrachten.

Voor dit onderdeel zijn maximaal 16 punten te behalen.

Voor elk opdrachtnummer staat hoeveel punten met een goede uitvoering behaald kunnen worden.

Overzicht examen

onderdeel	punten	opdrachten
A	42	
B	16	<ul style="list-style-type: none">– ICT-infrastructuur aanleggen– uitleg geven aan een collega– terugkijken met filmfragmenten
C	30	

Je werkt voor het online platform 24Sport&Fit. Op 24Sport&Fit posten vloggers over sport, bewegen en een gezonde levensstijl. Jij maakt de ICT-infrastructuur van de redactieruimte in orde. Daarna voer je een gesprek. Tot slot kijk je terug op je handelen aan de hand van filmfragmenten.

- 8p 1 **ICT-infrastructuur aanleggen**
Maak de werkplek in orde.

Voordat je begint

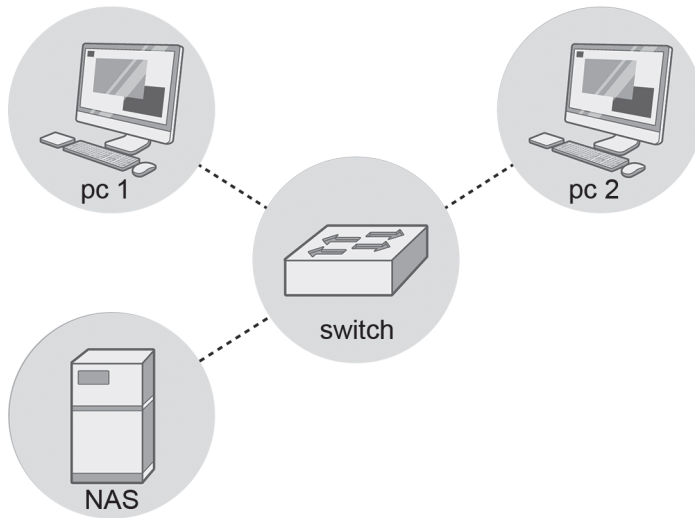
- Lees de opdracht helemaal door.
- Zorg dat je op een professionele manier werkt.

Werkwijze

Pak de computeronderdelen die de examiner heeft klaargelegd:

- twee pc's met beeldschermen, toetsenborden en muizen
- een NAS
- een switch
- drie UTP-kabels
- een kabeltester

Aansluittekening:



Stap 1: pc's en NAS aansluiten

- Controleer de werking van de kabels.
- Sluit de NAS en de pc's aan op de switch.

Stap 2: IP-adressen instellen

- Vraag het IP-adres van de NAS en noteer het IP-adres:

IP-adres NAS:

- Configureer pc 1 en pc 2 in dezelfde range als de NAS.
Noteer de IP-adressen.

IP-adres pc 1:

IP-adres pc 2:

Stap 3: de verbinding met de NAS controleren

- Voer op beide pc's een ping-opdracht uit naar de NAS.
- Noteer de gemiddelde responstijden:

Gemiddelde responstijd pc 1:

Gemiddelde responstijd pc 2:

- Laat de examinator de resultaten van de ping-opdrachten zien.

Stap 4: NAS-gebruikers aanmaken

- Log als administrator in op de NAS. Vraag aan de examinator de inloggegevens.
- Maak twee nieuwe gebruikers aan. Vraag aan de examinator de gebruikersnamen en wachtwoorden.
- Stel de gebruikersrechten in van de gebruikers.
 - Stel in dat gebruiker 1 gemachtigd is om te lezen en schrijven in de map vr_examen2019_gl.
 - Stel in dat gebruiker 2 gemachtigd is om alleen te lezen in de map vr_examen2019_gl.

Stap 5: NAS instellen voor gebruik

- Zorg dat de map voor beide gebruikers zichtbaar is in het bestandssysteem op beide computers.

Stap 6: gebruikersinstellingen controleren

- Benader de map in je bestandsbeheer als gebruiker 1.
 - Open TEST en wijzig de naam van het bestand in CONTROLE.
 - Maak een screenshot van het bestand in de map en sla het screenshot op.
- Benader de map in je bestandsbeheer als gebruiker 2.
 - Open TEST en wijzig de naam van het bestand in CONTROLE.
 - Maak een screenshot van de melding en sla het screenshot op.

Stap 7: opruimen

- Sluit de pc's af, koppel de apparaten los en leg alle spullen terug op de aangegeven plek. Laat de NAS aan staan.

4p 2 **Uitleg geven aan een collega**

Je legt aan een collega uit hoe de NAS gebruikt kan worden om bestanden te delen. Beantwoord de vragen van de collega.

Werkwijze

- Open de interface van de NAS:
 - Leg aan je collega uit welke stappen je hebt gezet om de NAS aan te sluiten op beide pc's.
 - Leg aan je collega uit welke handelingen uitgevoerd moeten worden om bestanden via de NAS te kunnen delen.
- Beantwoord de vragen die je collega stelt.
- Sta je collega professioneel te woord.

Je gaat terugkijken op je eigen handelen bij opdracht 1. Dit doe je aan de hand van de filmfragmenten. Je ziet een professional die een ICT-infrastructuur inricht en een NAS instelt voor gebruik.

4p **3 Terugkijken met filmfragmenten**

Werkwijze

- Vraag aan de examinerator de uitwerkbijlage.
- Lees de vragen eerst helemaal door.
- Bekijk de filmfragmenten en beantwoord de vragen.

Als je klaar bent met dit onderdeel lever je alle documenten in.