

onderdeel B

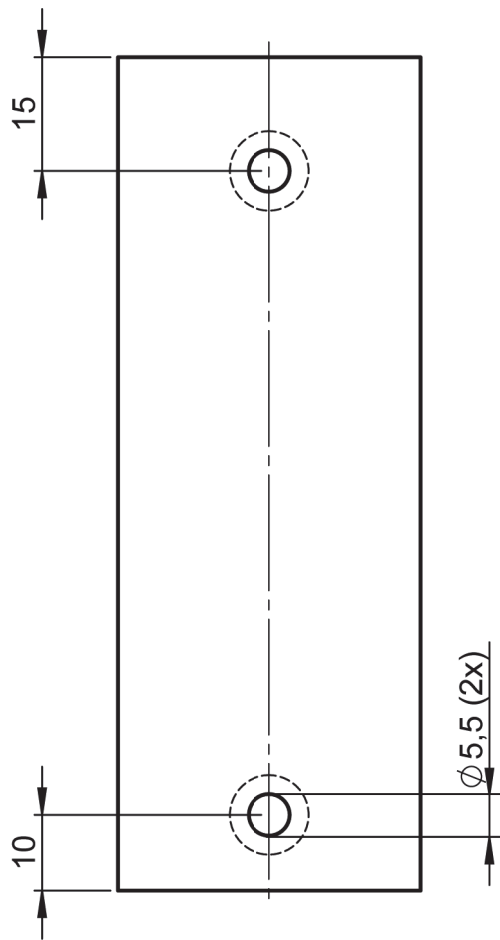
uitwerkbijlage

deze uitwerkbijlage pas uitdelen bij aanvang van opdracht 2

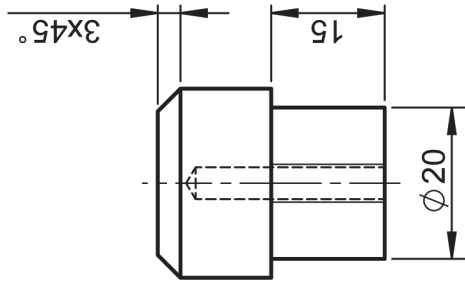
Naam kandidaat _____ Kandidaatnummer _____

opdracht 2

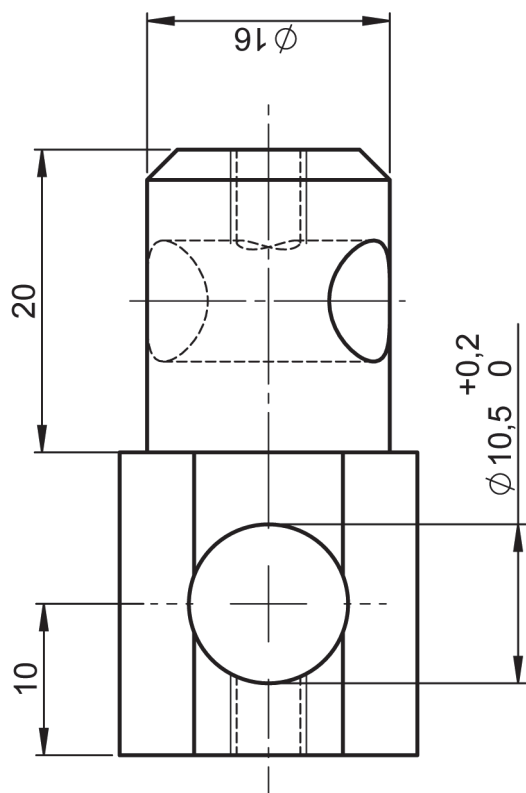
Maatcontrole stuknummers 1, 2 en 4



		in te vullen door kandidaat:				in te vullen door examinerator:		
	stuknummer 1	maat (mm)	tolerantie	gemeten maat	gemeten maat	max. score	score*	
1	afstand gat $\text{Ø}5,5$ t.o.v. zijkant	10	$\pm 0,5$ mm mm	1	
2	afstand gat $\text{Ø}5,5$ t.o.v. zijkant	15	$\pm 0,5$ mm mm	1	
		subtotaal stuknummer 1:				2	



		in te vullen door kandidaat:				in te vullen door examinerator:		
stuknummer 2	maat (mm)	tolerantie	gemeten maat	gemeten maat	max. score	score		
3	Ø20	±0,5	mm	1		
4	15	±0,5	mm	1		
5	3x45°	±0,5	mm	1		
				subtotaal stuknummer 2:	3		



in te vullen door kandidaat:				in te vullen door examinator:		
stuknummer 4	maat (mm)	tolerantie	gemeten maat	gemeten maat	max. score	score
6	$\varnothing 16$	$\pm 0,5$ mm mm	1
7	20	$\pm 0,5$ mm mm	1
8	afstand gat $\varnothing 10,5$ t.o.v. zijkant	$\pm 0,5$ mm mm	1
subtotaal stuknummer 4:				3	3

in te vullen door examiner:

totaalscores	max. score	totaalscores kandidaat
Punten voor stuknummers: juiste afmetingen stuknummers (gemeten door examinator)	8 (noteer deze score in het correctievoorschrift bij B1b)
Punten voor het meten: gelijke meetresultaten (meetresultaten kandidaat zijn gelijk aan die van examinerator) 8 of 7 gelijke meetresultaten 2 6 of 5 gelijke meetresultaten 1 < 5 gelijke meetresultaten 0	2 (noteer deze score in het correctievoorschrift bij B2)