

onderdeel B

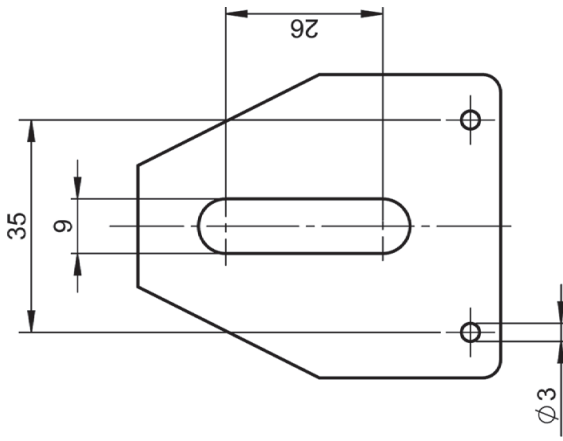
uitwerkbijlage

deze uitwerkbijlage pas uitdelen bij aanvang van opdracht 2

Naam kandidaat _____ Kandidaatnummer _____

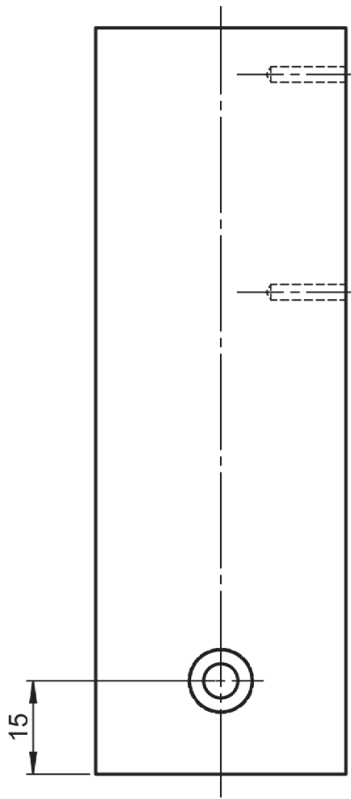
opdracht 2

Maatcontrole stuknummers 1, 2, 3 en 4

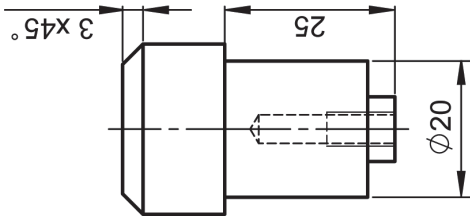


		in te vullen door kandidaat:			in te vullen door examinator:		
stuknummer 1	maat (mm)	tolerantie	gemeten maat	gemeten maat	max. score	score	
1	h.o.h.-maat gaten $\varnothing 3$	$\pm 0,5$	35 mm	1	
2	lengte sleuf	$\pm 0,5$	35 (26+9) mm	1	
subtotaal stuknummer 1:				2		

		in te vullen door kandidaat:				in te vullen door examinerator:			
	stuknummer 2	maat (mm)	tolerantie	gemeten maat	gemeten maat	max. score	score		
3	afstand gat Ø8 t.o.v. zijkant	6	±0,5 mm mm	1		
4	afstand gat Ø8,5 t.o.v. onderkant	6	±0,5 mm mm	1		
subtotaal stuknummer 2:					2			



		in te vullen door kandidaat:				in te vullen door examinerator:			
	stuknummer 3	maat (mm)	tolerantie	gemeten maat	gemeten maat	max. score	score		
5	afstand gat Ø5,5 t.o.v. zijkant	15	±0,5 mm mm	1		
					subtotaal stuknummer 3:		1		



		in te vullen door kandidaat:			in te vullen door examinerator:		
stuknummer 4	maat (mm)	tolerantie	gemeten maat	gemeten maat	max. score	score	
6	$\varnothing 20$	$\pm 0,5$ mm mm	1	
7	25	$\pm 0,5$ mm mm	1	
8	$3 \times 45^\circ$	$\pm 0,5$ mm mm	1	
				subtotaal stuknummer 4:	3	

in te vullen door examiner:		
totaalscores	max. score	totaalscores kandidaat
Punten voor stuknummers: juiste afmetingen stuknummers (gemeten door examinator)	8 (noteer deze score in het correctievoorschrift bij B1b)
Punten voor het meten: gelijke meetresultaten (meetresultaten kandidaat zijn gelijk aan die van examinerator)	2 (noteer deze score in het correctievoorschrift bij B2)
8 of 7 gelijke meetresultaten	2	
6 of 5 gelijke meetresultaten	1	
<5 gelijke meetresultaten	0	