

gedurende 100 minuten

profielvak MVI – CSPE BB

onderdeel C

Naam kandidaat _____ Kandidaatnummer _____

Bij dit onderdeel horen een uitwerkbijlage en digitale bestanden.

Dit onderdeel bestaat uit 3 opdrachten.

Voor dit onderdeel zijn maximaal 15 punten te behalen.

Voor elk opdrachtnummer staat hoeveel punten met een goede uitvoering behaald kunnen worden.

Overzicht examen

onderdeel	punten	opdrachten
A	25	
B	21	
C	15	<ul style="list-style-type: none">– een hardwareprobleem oplossen– terugkijken met filmfragmenten– een softwareprobleem oplossen
D	27	

Je werkt bij de servicedesk van een multimediabedrijf. Een van de opdrachtgevers van dit bedrijf is vlogger Sem. Sem heeft zijn pc afgeleverd bij de servicedesk vanwege een hardware- en een softwareprobleem. Jij gaat deze problemen oplossen voor Sem.

1 Hardwareprobleem oplossen

Vlogger Sem kan geen tweede beeldscherm aan zijn pc koppelen.
Vervang de grafische kaart en sluit twee beeldschermen aan op de pc.

Voordat je begint

- Lees de opdracht helemaal door.
- Zorg dat je op een professionele manier en veilig werkt.

Werkwijze

Bekijk de computeronderdelen die de examinator heeft klaargelegd en kies de onderdelen die je nodig hebt:

- 1 grafische kaart met meerdere beeldschermaansluitingen
- 1 pc met toetsenbord en muis
- 2 beeldschermen
- de kabels die je nodig hebt om de onderdelen aan te sluiten

Stap 1: pc controleren en eigenschappen noteren

- Start de computer op en controleer de werking van de pc.
- Noteer de eigenschappen van de grafische kaart:
Je vindt die in apparaatbeheer.

-
- Sluit de pc af.

Stap 2: grafische kaart vervangen

- Maak de pc open en vervang de grafische kaart.
- Controleer of je de nieuwe grafische kaart juist hebt geplaatst.
- Noteer de eigenschappen van de nieuwe grafische kaart.

-
- Installeer indien nodig bijbehorende drivers. Je mag de examinator om hulp vragen als dat nodig is.

Stap 3: tweede beeldscherm aansluiten

- Sluit twee beeldschermen aan op de pc.
- Controleer de werking van de twee beeldschermen.
- Verander de weergave van de beeldschermen in uitbreiden.
- Leg aan de examinator uit welke stappen je hebt uitgevoerd en laat zien hoe je de weergave kunt veranderen.

Je gaat terugkijken op je eigen handelen bij opdracht 1. Dit doe je aan de hand van de filmfragmenten. Je ziet een professional die een grafische kaart vervangt en twee beeldschermen aansluit op een pc.

3p **2 Terugkijken met filmfragmenten**

Werkwijze

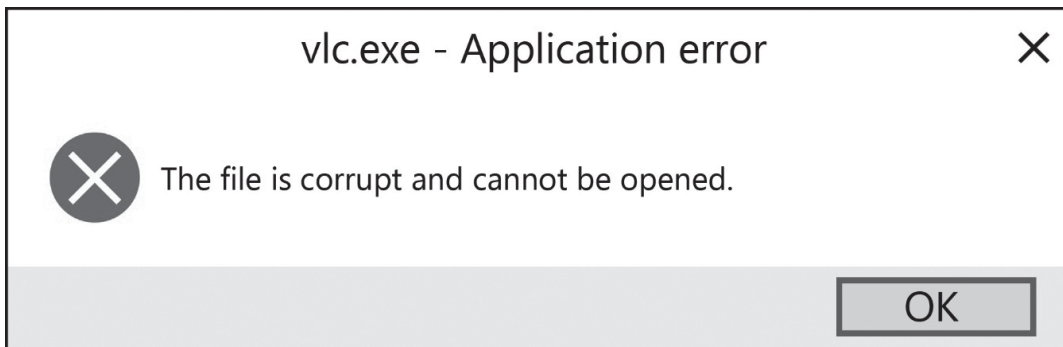
- Vraag aan de examinerator de uitwerkbijlage.
- Lees de vragen eerst helemaal door.
- Bekijk de filmfragmenten in de map vb_ict_bb en beantwoord de vragen.

6p **3 Softwareprobleem oplossen**

Vlogger Sem ziet een foutmelding bij het installeren van een video-afspeelprogramma. Jij lost het probleem op door de software opnieuw te installeren op de pc.

Voordat je begint

- Lees de opdracht helemaal door.
- Zorg dat je op een professionele manier en veilig werkt.
- Bekijk deze foutmelding.



Stap 1: softwareprobleem oplossen

- Zet de pc aan.
- Volg dit protocol van de servicedesk van het multimediabedrijf om het probleem op te lossen.

Protocol oplossing softwareproblemen multimediabedrijf

- 1:** Zorg dat de netwerkverbinding uitgeschakeld is.
- 2:** Koppel de netwerkkabels los.
- 3:** Zorg dat de virusscanner en de firewall uitstaan.
- 4:** Verwijder eerdere versies van het video-afspeelprogramma.
- 5:** Installeer de software.

Stap 2: werking van het softwareprogramma controleren

- Open het video-afspeelprogramma.
- Speel het testfragment uit de map vb_ict_bb full screen af in het afspeelprogramma.
- Laat aan de examiner zien dat het filmfragment op beide schermen full screen afgespeeld kan worden.

Stap 3: werkplek opruimen

- Sluit de pc af, koppel de beeldschermen en de randapparatuur los.
- Verwijder de grafische kaart en plaats de oude kaart terug.
- Leg alle gebruikte onderdelen terug op de oorspronkelijke plaats.

Als je klaar bent met dit onderdeel lever je alle documenten in.