

gedurende 195 minuten

**profielvak MVI – CSPE BB**

**onderdeel B**

Naam kandidaat \_\_\_\_\_ Kandidaatnummer \_\_\_\_\_

Bij dit onderdeel horen digitale bestanden.

Dit onderdeel bestaat uit 3 opdrachten.

Voor dit onderdeel zijn maximaal 21 punten te behalen.

Voor elk opdrachtnummer staat hoeveel punten met een goede uitvoering behaald kunnen worden.

## Overzicht examen

onderdeel	punten	opdrachten
A	25	
B	21	<ul style="list-style-type: none"><li>– een display ontwerpen</li><li>– een display opmaken</li><li>– een display nabewerken</li></ul>
C	15	
D	27	

Je werkt voor een multimediatebedrijf. Een van de opdrachtgevers van dit bedrijf is vlogger Sem, die vlogt over sport en een gezonde levensstijl. Sem gaat ook fitnesslessen geven. Om de fitnesslessen te promoten heeft Sem flyers laten maken. Deze flyers wil Sem graag in een display op de balie van een sportschool plaatsen. Jij ontwerpt en maakt het display.

**1 Ontwerp display**

Ontwerp het display. Het display bestaat uit een achterwand en een kaartenbakje voor de flyers. De flyers zijn kaartjes op A6-formaat.

**Productie-eisen achterwand van het display**

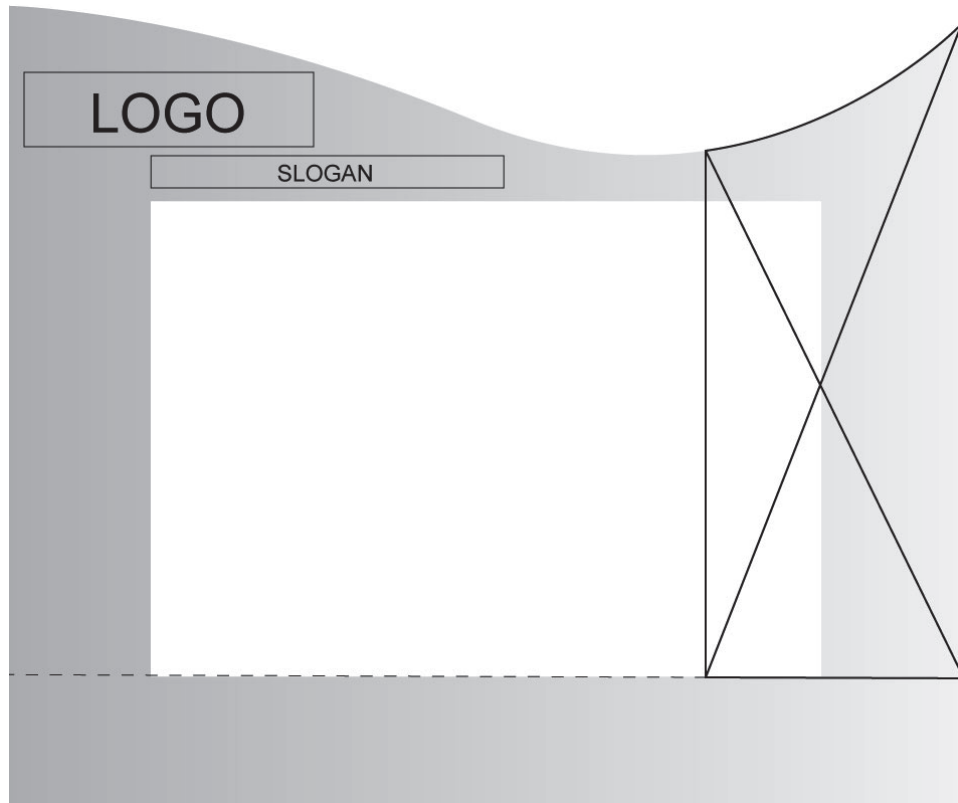
- De achterwand van het display heeft een netto-formaat van 212 mm breed en 157 mm hoog.
- De achterwand wordt enkelzijdig aflopend geprint in full colour op 200 gr/m<sup>2</sup>-papier.
- Links bovenin op de achterwand staat een logo uit de map Logo en tekstballon.
- Onder het logo staat de slogan 'Fitness is #4Fun'.
- Op de gehele achterwand staat een kleurverloop van drie duidelijk verschillende kleuren.
- Het grijze vlak op de achterwand is niet zichtbaar als er geen kaartjes in het kaartenbakje staan.
- Op de achterwand staat een vrijstaande afbeelding uit de map Beeld met een transparante dekking van 50%. Deze afbeelding is zichtbaar als er een kaartje in het kaartenbakje staat.

**Productie-eisen kaartenbakje van het display**

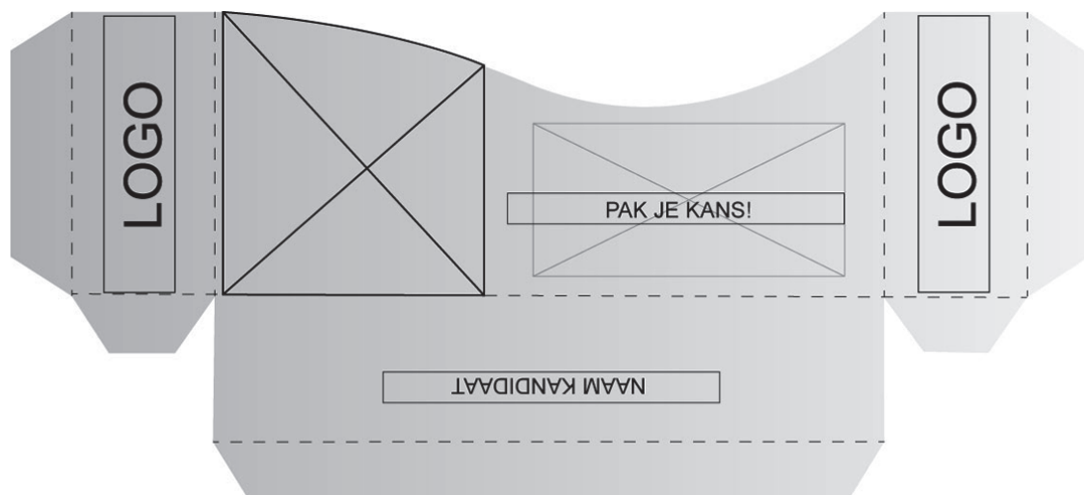
- De voorkant van het kaartenbakje is 152 mm breed, 64 mm hoog en 32 mm diep.
- Het kaartenbakje wordt enkelzijdig aflopend geprint in full colour op 200 gr/m<sup>2</sup>-papier.
- Het logo staat verticaal op allebei de zijkanten.
- De voorkant en zijkanten hebben hetzelfde kleurverloop als de achterwand.
- Op de voorkant staat een tekstballon uit de map Logo en tekstballon. In de tekstballon staat de tekst 'Pak je kans!'.
- Op de voorkant staat dezelfde vrijstaande afbeelding met een transparante dekking van 50% als op de achterwand.
- Op de onderkant staat jouw naam.

## Werkwijze

- Bekijk de animatie vb\_animatiedisplay\_bb en lees de productie-eisen.
- Bekijk de aangeleverde bestanden in de map vb\_display\_bb.
- Bekijk dit ontwerp van de achterwand.



- Bekijk dit ontwerp van het kaartenbakje.



- Geef aan welke kleuren, lettertypes en bestanden je gaat gebruiken.

kleur 1	
kleur 2	
kleur 3	
lettertype slogan 'Fitness is #4Fun'	
lettertype voor je naam	
lettertype 'Pak je kans!' in tekstballon	
bestand vrijstaande afbeelding	
bestand tekstballon	

12p **2 Opmaak display**

Maak het display op in een opmaakprogramma.

**Werkwijze**

- Bewerk de beelden.
- Open een nieuw liggend document op A4 in een opmaakprogramma.
- Plaats de template van de achterwand uit de map vb\_display\_bb op 100%.
- Maak de achterwand van het display aflopend op volgens het ontwerp.
- Open een nieuw liggend document op A4 in een opmaakprogramma.
- Plaats de template van het kaartenbakje uit de map vb\_display\_bb op 100%.
- Maak het kaartenbakje van het display aflopend op volgens het ontwerp.
- Sla de opmaak op als display\_achterwand\_[jouw naam].pdf en display\_kaartenbakje\_[jouw naam].pdf.
- Print de achterwand en het kaartenbakje enkelzijdig full colour op minimaal 200 gr/m<sup>2</sup>-papier.
- Controleer of de achterwand en het kaartenbakje aan alle productie-eisen voldoen. Verbeter als dat nodig is.
- Lever juiste kleurenprints in bij de examinerator als akkoordvel.

7p **3 Nabewerken display**

Voer de nabewerking van het display uit.

**Werkwijze**

- Print de achterwand en het kaartenbakje voor de nabewerking.
- Snijd het kaartenbakje op netto-formaat.
- Ril en vouw het kaartenbakje.
- Snijd de achterwand op netto-formaat.
- Lijm de plakranden van het kaartenbakje.
- Plak het kaartenbakje op de achterwand.
- Zet het display rechtop.
- Ruim je werkplek op.

*Als je klaar bent met dit onderdeel lever je alle documenten in.*