

gedurende 150 minuten

profielvak BWI – CSPE BB

onderdeel A

Naam kandidaat _____ Kandidaatnummer _____

Bij dit onderdeel hoort een digitaal bestand.

Dit onderdeel bestaat uit 3 opdrachten.

Voor dit onderdeel zijn maximaal 29 punten te behalen.

Voor elk opdrachtnummer staat hoeveel punten met een goede uitvoering behaald kunnen worden.

Overzicht examen

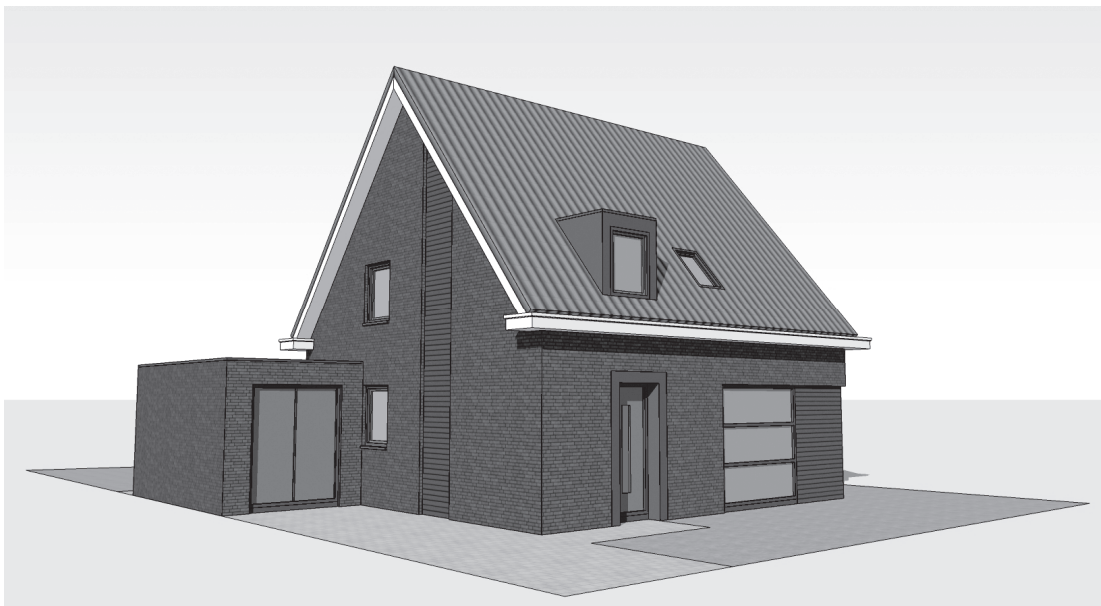
Dit CSPE bestaat uit vier onderdelen.

In het overzicht zie je hoeveel punten je per onderdeel kunt behalen en welke opdrachten je in dit onderdeel gaat uitvoeren.

onderdeel	punten	opdrachten
A	29	<ul style="list-style-type: none">– gegevens opzoeken in een bouwvoorbereidingstekening– een CAD-tekening maken– een minitoets maken
B	22	
C	26	
D	26	

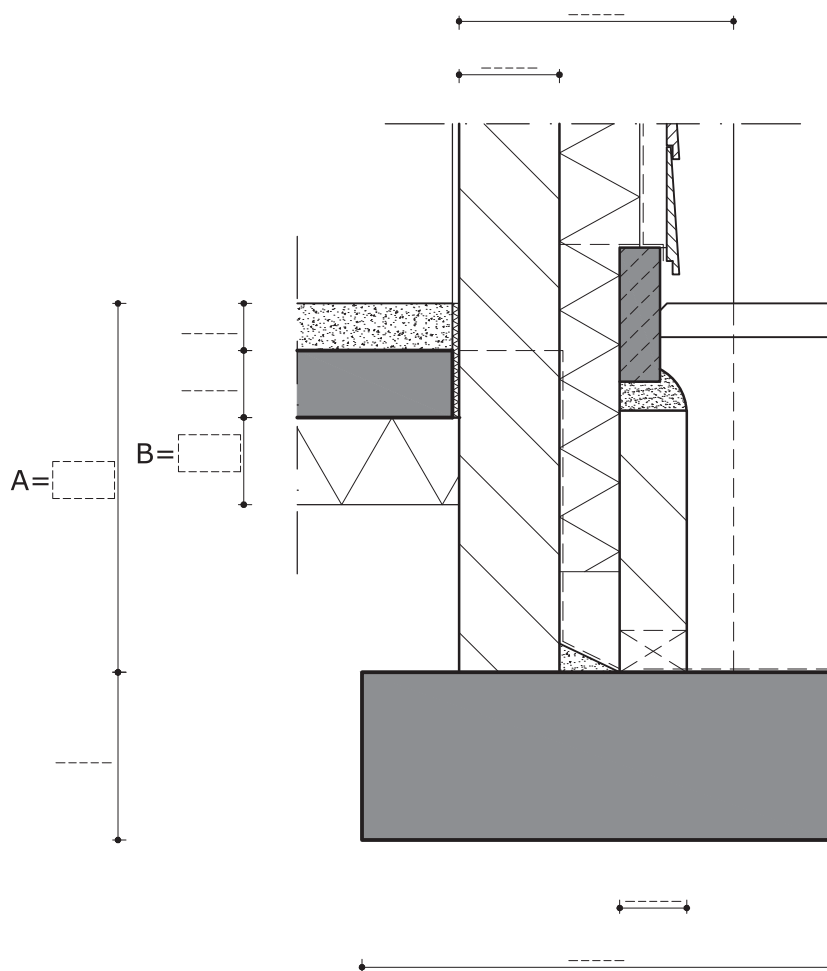
Inleiding

De familie Timmers laat dit huis bouwen. Onderdeel A gaat over de bouwvoorbereiding van hun huis.



Voor **opdracht 1** heb je dit bestand nodig:
 vb_bouwvoorbereidingstekening_bb.
 In dit bestand staan tekeningen van een vrijstaand woonhuis.

- 8p **1** Zoek de maten op van **detail 2** uit de bouwvoorbereidingstekening.
- Open het bestand vb_bouwvoorbereidingstekening_bb. Dit bestand bestaat uit drie bladen.
 - Hieronder zie je een tekening van dit detail, maar de maten ontbreken.
 - Zoek de maten van dit detail op **in de bouwvoorbereidingstekening**.
 - Schrijf deze maten bij de maatlijnen in de tekening hieronder.
 - De maten bij de letters A en B moet je berekenen met behulp van andere maten. Noteer je berekening onder de tekening.



berekening:

maat A:

maat B:

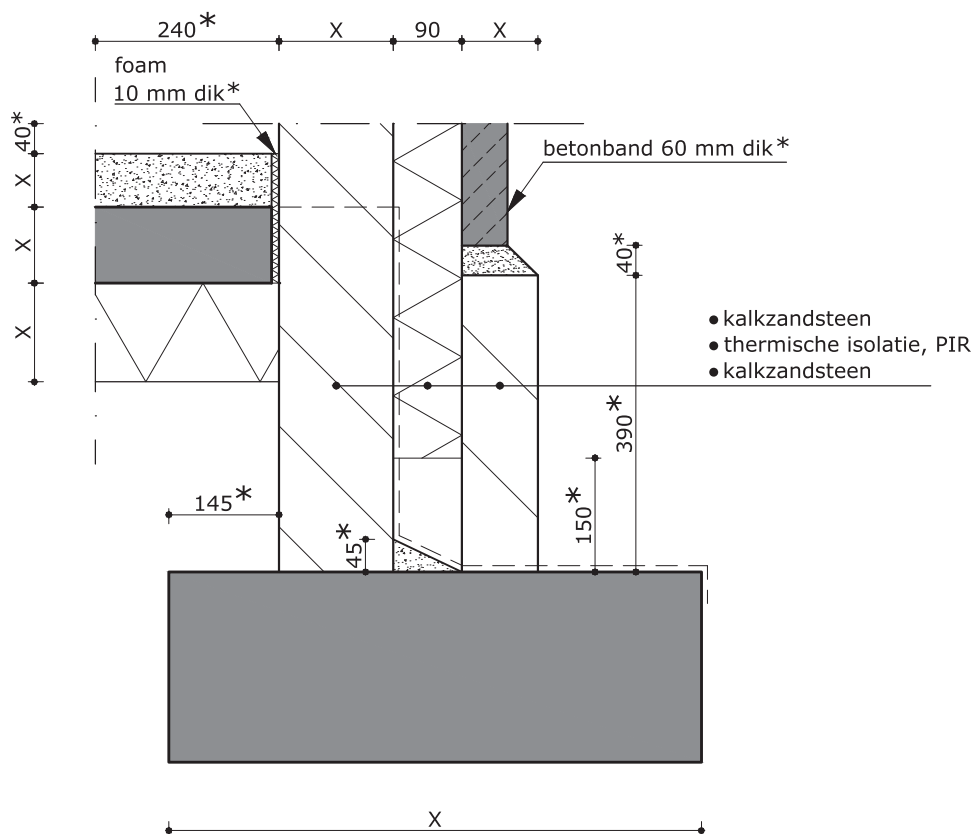
Laat opdracht 1 nakijken voordat je verdergaat met opdracht 2.
De examiner verbetert maten die niet juist zijn.

Paraaf examiner:

In **opdracht 2** teken je detail 2 op de computer. Voor deze opdracht heb je nodig:

- de juiste maten uit opdracht 1
- de voorbeeldtekening van detail 2 hieronder

Let op: de maatlijnen en de benaming met een * zijn een hulpmiddel om je tekening te maken, deze hoeft je er niet bij te zetten



- 10p **2** Teken dit detail met een CAD-programma na en vul de ontbrekende maten in.
- Breng in de materialen de arcering aan zoals op jouw school gebruikelijk is.
 - Zet de maatlijnen erbij en noteer bij X telkens de juiste maat.
 - Zet de namen van de materialen van de spouwmuur erbij, zoals in de voorbeeldtekening.
 - Vul de onderhoek in zoals bij jou op school gebruikelijk is.
 - Druk de tekening af op schaal 1:10 op A4-papier.
Bepaal zelf of je de tekening staand of liggend afdrukt.

- 11p **3** Maak de minitoets bij onderdeel A.

Als je klaar bent met dit onderdeel lever je alle documenten in.