

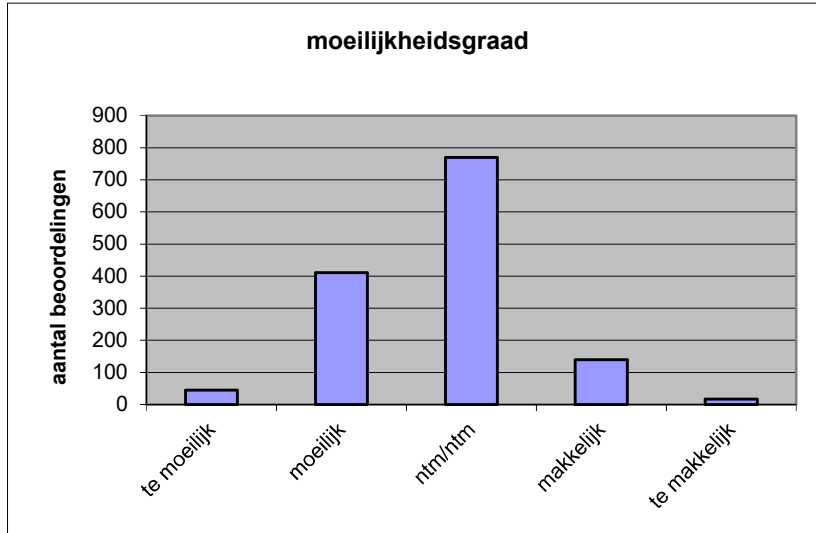
Quick scan
19145 HAVO wiskunde A 2019 tijdvak 1

Wat is uw oordeel over de moeilijkheidsgraad van het examen?

Ik vind het examen

- te moeilijk.
- moeilijk.
- niet te moeilijk/niet te makkelijk.
- makkelijk.
- te makkelijk.

	Abs.	Perc.
te moeilijk.	45	3%
moeilijk.	411	30%
niet te moeilijk/niet te makkelijk.	770	56%
makkelijk.	140	10%
te makkelijk.	17	1%
N=	1383	100%



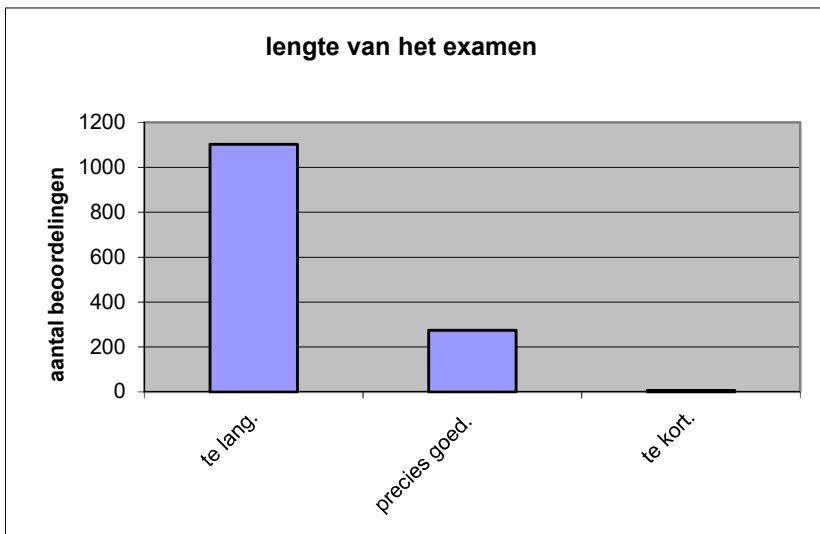
gemiddelde	2,76
standaardafw.	0,72

Wat is uw oordeel over de lengte van het examen in verhouding tot de tijd die de kandidaat ervoor beschikbaar heeft?

Het examen is

- te lang.
- precies goed.
- te kort.

	Abs.	Perc.
te lang.	1103	80%
precies goed.	274	20%
te kort.	6	0%
N=	1383	100%



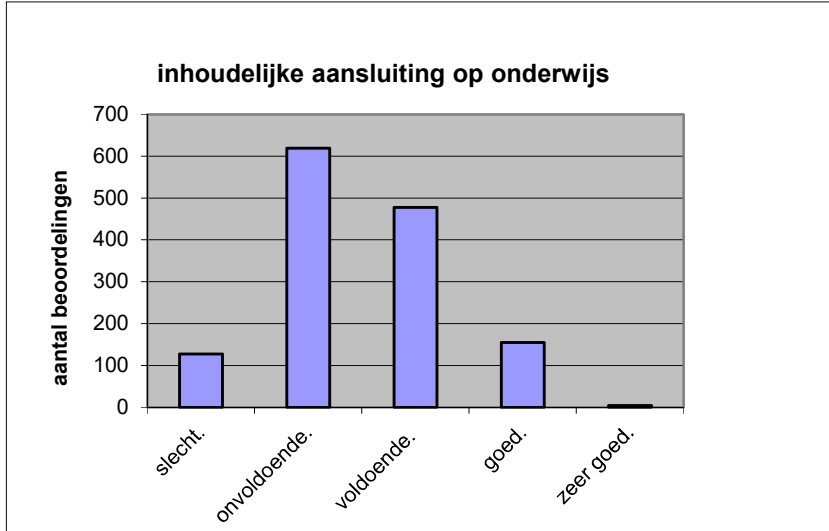
gemiddelde	1,21
standaardafw	0,42

Wat is uw oordeel over de inhoudelijke aansluiting van het examen bij het gegeven onderwijs?

- zeer goed.
- goed.
- voldoende.
- onvoldoende.
- slecht.

	Abs	Perc.
zeer goed.	4	0%
goed.	155	11%
voldoende.	478	35%
onvoldoende.	619	45%
slecht.	127	9%
N=	1383	100%

gemiddelde	2,49
standaardafw	0,82

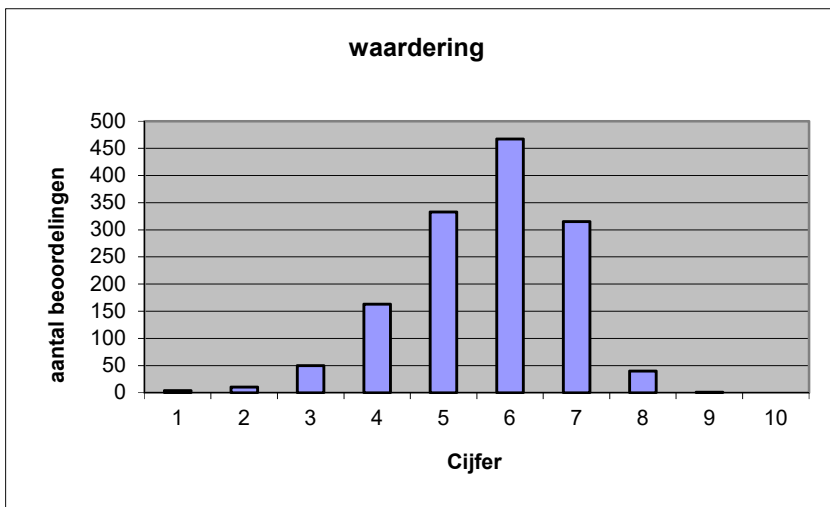


Welk cijfer zou u dit examen geven?
Ik geef dit examen een:

- 1
- 2
- 3
- 4
- 5
- 6
- 7
- 8
- 9
- 10

	Abs.	Perc.
1	4	0%
2	10	1%
3	50	4%
4	163	12%
5	333	24%
6	467	34%
7	315	23%
8	40	3%
9	1	0%
10	0	0%
N=	1383	100%

gemiddelde	5,66
standaardafw	1,21



Quick scan
HAVO wiskunde A 2019 tijdvak 1

Correlatietabel

	Lengte examen		
		Aansluiting onderwijs	
		Cijfer examen (waardering)	
Moeilijkheidsgraad	0,26	0,04	0,18
Lengte examen		0,09	0,21
Aansluiting onderwijs			0,72

Moeilijkheidsgraad	1 = te moeilijk, 5 = te makkelijk
Lengte examen	1 = te lang, 3 = te kort
Aansluiting onderwijs	hercodeerd: slecht=1; zeer goed=5
Cijfer examen (waardering)	1=slecht; 10 = uitmuntend

Ingeschreven leerlingen	39600
Ingezonden leerlingen	36135
Totaal aantal scholen	591
Aantal reacties	1383
Van aantal scholen	539
Percentage van totaal aantal scholen	91,20%
Aantal docenten	1101
Aantal mailadressen	1111