

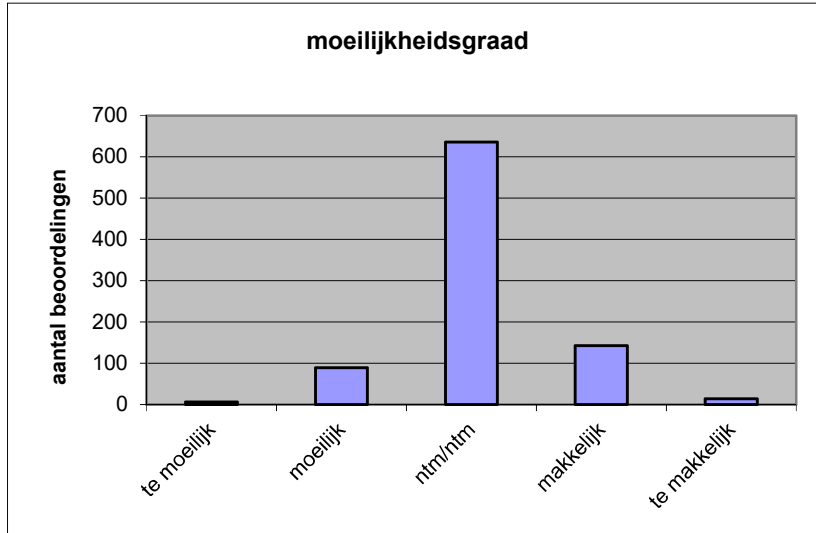
**Quick scan**  
**19148 HAVO scheikunde 2019 tijdvak 1**

Wat is uw oordeel over de moeilijkheidsgraad van het examen?

Ik vind het examen

- te moeilijk.
- moeilijk.
- niet te moeilijk/niet te makkelijk.
- makkelijk.
- te makkelijk.

	<b>Abs.</b>	<b>Perc.</b>
te moeilijk.	6	1%
moeilijk.	89	10%
niet te moeilijk/niet te makkelijk.	636	72%
makkelijk.	143	16%
te makkelijk.	14	2%
<b>N=</b>	<b>888</b>	<b>100%</b>



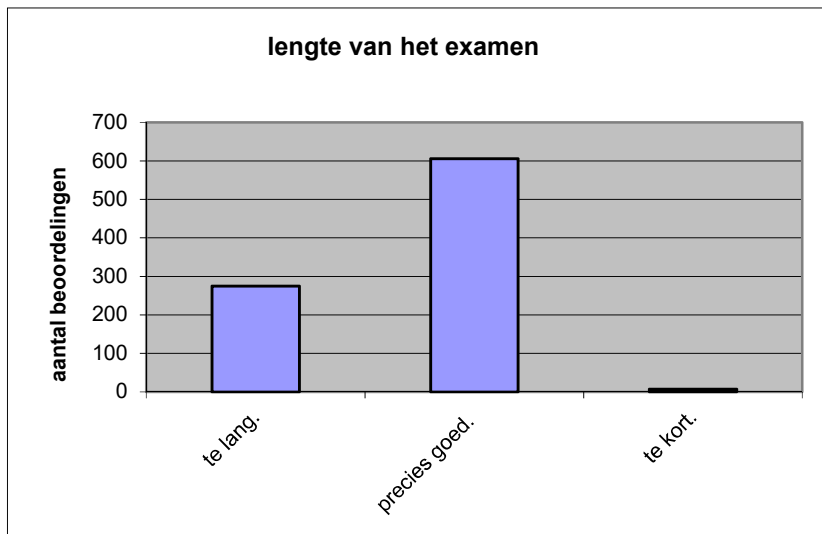
gemiddelde	3,08
standaardafw.	0,59

Wat is uw oordeel over de lengte van het examen in verhouding tot de tijd die de kandidaat ervoor beschikbaar heeft?

Het examen is

- te lang.
- precies goed.
- te kort.

	<b>Abs.</b>	<b>Perc</b>
te lang.	275	31%
precies goed.	606	68%
te kort.	7	1%
<b>N=</b>	<b>888</b>	<b>100%</b>



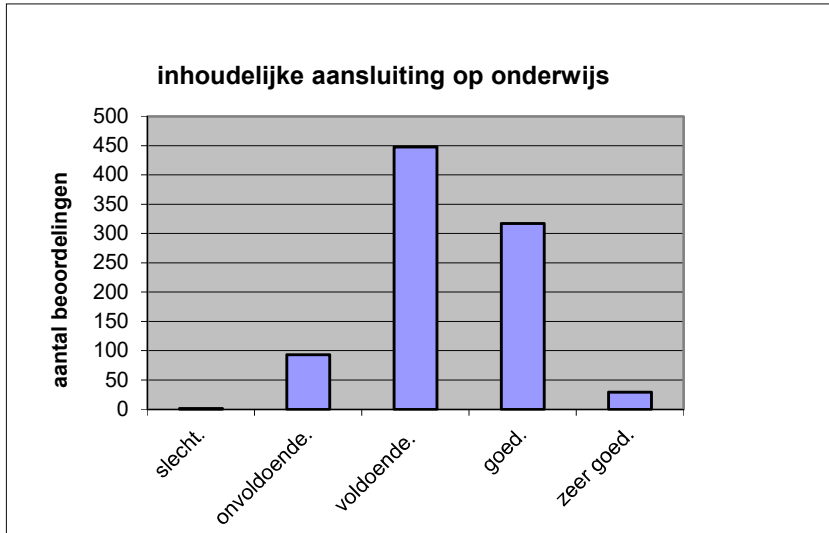
gemiddelde	1,70
standaardafw	0,48

Wat is uw oordeel over de inhoudelijke aansluiting van het examen bij het gegeven onderwijs?

- zeer goed.
- goed.
- voldoende.
- onvoldoende.
- slecht.

	Abs	Perc.
zeer goed.	29	3%
goed.	317	36%
voldoende.	448	50%
onvoldoende.	93	10%
slecht.	1	0%
<b>N=</b>	<b>888</b>	<b>100%</b>

gemiddelde	3,32
standaardafw	0,71

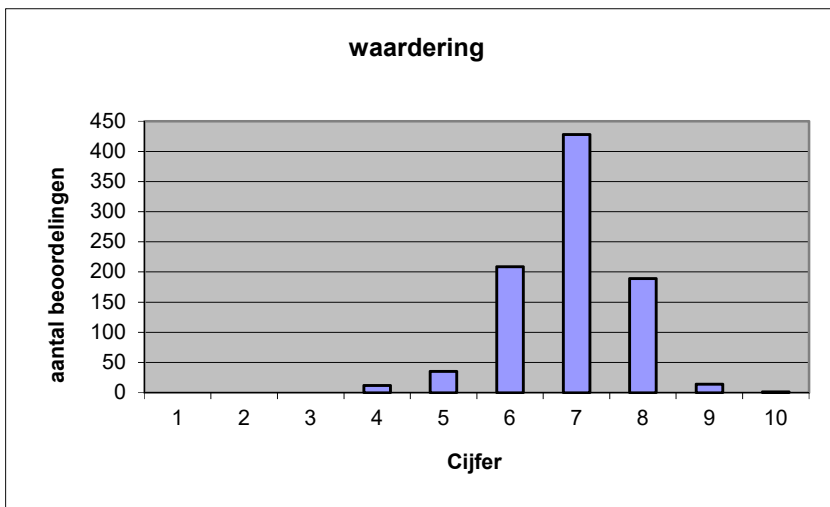


Welk cijfer zou u dit examen geven?  
Ik geef dit examen een:

- 1
- 2
- 3
- 4
- 5
- 6
- 7
- 8
- 9
- 10

	Abs.	Perc.
1	0	0%
2	0	0%
3	0	0%
4	12	1%
5	35	4%
6	209	24%
7	428	48%
8	189	21%
9	14	2%
10	1	0%
<b>N=</b>	<b>888</b>	<b>100%</b>

gemiddelde	6,89
standaardafw	0,89



**Quick scan**  
**HAVO scheikunde 2019 tijdvak 1**

**Correlatietabel**

	Lengte examen		
		Aansluiting onderwijs	
		Cijfer examen (waardering)	
Moeilijkheidsgraad	0,24	0,08	0,09
Lengte examen		0,09	0,26
Aansluiting onderwijs			0,64

Moeilijkheidsgraad	1 = te moeilijk, 5 = te makkelijk
Lengte examen	1 = te lang, 3 = te kort
Aansluiting onderwijs	hercodeerd: slecht=1; zeer goed=5
Cijfer examen (waardering)	1=slecht; 10 = uitmuntend

Ingeschreven leerlingen	23563
Ingezonden leerlingen	21570
Totaal aantal scholen	583
Aantal reacties	888
Van aantal scholen	508
Percentage van totaal aantal scholen	87,14%
Aantal docenten	660
Aantal mailadressen	672