

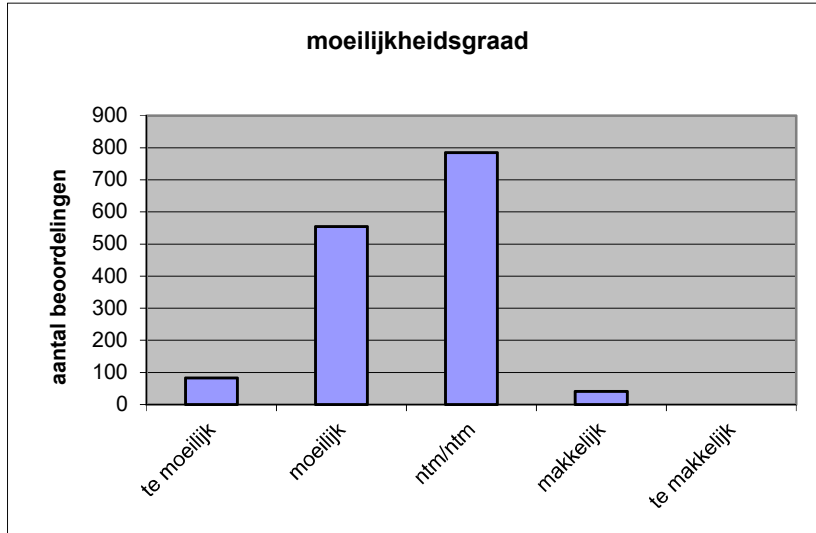
Quick scan
19134 HAVO Nederlands 2019 tijdvak 1

Wat is uw oordeel over de moeilijkheidsgraad van het examen?

Ik vind het examen

- te moeilijk.
- moeilijk.
- niet te moeilijk/niet te makkelijk.
- makkelijk.
- te makkelijk.

	Abs.	Perc.
te moeilijk.	83	6%
moeilijk.	554	38%
niet te moeilijk/niet te makkelijk.	785	54%
makkelijk.	41	3%
te makkelijk.	0	0%
N=	1463	100%



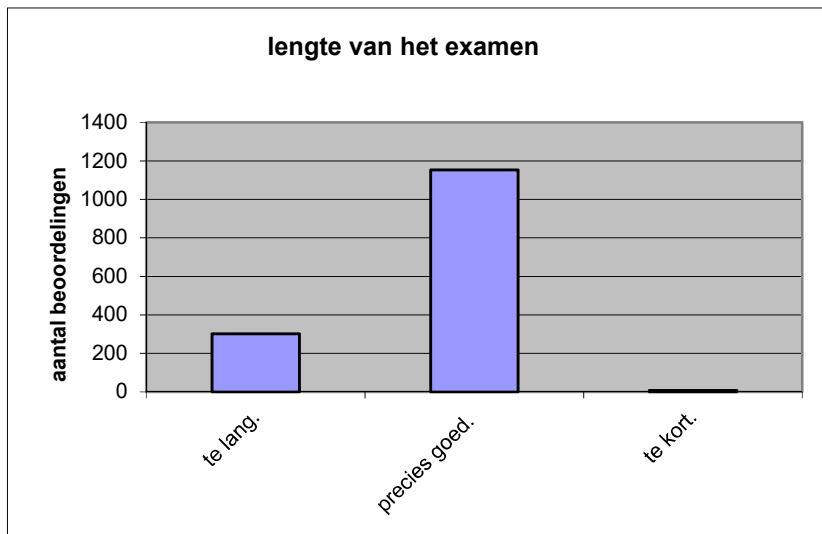
gemiddelde	2,54
standaardafw.	0,65

Wat is uw oordeel over de lengte van het examen in verhouding tot de tijd die de kandidaat ervoor beschikbaar heeft?

Het examen is

- te lang.
- precies goed.
- te kort.

	Abs.	Perc.
te lang.	302	21%
precies goed.	1153	79%
te kort.	8	1%
N=	1463	100%



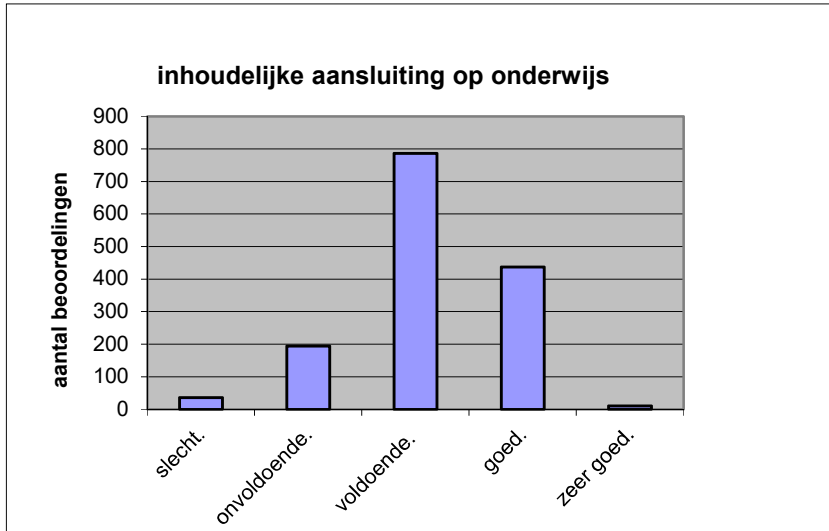
gemiddelde	1,80
standaardafw	0,41

Wat is uw oordeel over de inhoudelijke aansluiting van het examen bij het gegeven onderwijs?

- zeer goed.
- goed.
- voldoende.
- onvoldoende.
- slecht.

	Abs	Perc.
zeer goed.	10	1%
goed.	437	30%
voldoende.	786	54%
onvoldoende.	194	13%
slecht.	36	2%
N=	1463	100%

gemiddelde	3,13
standaardafw	0,74

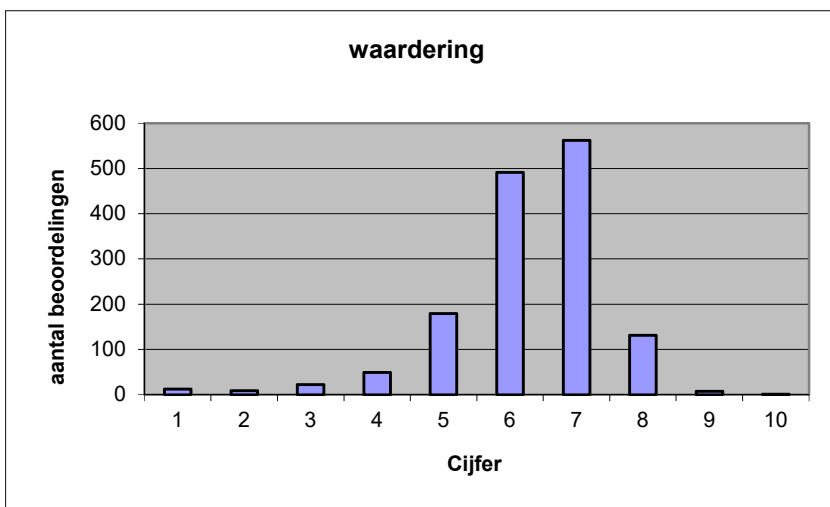


Welk cijfer zou u dit examen geven?
Ik geef dit examen een:

- 1
- 2
- 3
- 4
- 5
- 6
- 7
- 8
- 9
- 10

	Abs.	Perc.
1	12	1%
2	9	1%
3	22	2%
4	49	3%
5	179	12%
6	491	34%
7	562	38%
8	131	9%
9	7	0%
10	1	0%
N=	1463	100%

gemiddelde	6,28
standaardafw	1,19



Quick scan
HAVO Nederlands 2019 tijdvak 1

Correlatietabel

	Lengte examen		
		Aansluiting onderwijs	
		Cijfer examen (waardering)	
Moeilijkheidsgraad	0,28	0,34	0,61
Lengte examen		0,17	0,31
Aansluiting onderwijs			0,61

Moeilijkheidsgraad	1 = te moeilijk, 5 = te makkelijk
Lengte examen	1 = te lang, 3 = te kort
Aansluiting onderwijs	hercodeerd: slecht=1; zeer goed=5
Cijfer examen (waardering)	1=slecht; 10 = uitmuntend

Ingeschreven leerlingen	50970
Ingezonden leerlingen	45407
Totaal aantal scholen	595
Aantal reacties	1463
Van aantal scholen	515
Percentage van totaal aantal scholen	86,55%
Aantal docenten	1101
Aantal mailadressen	1115