

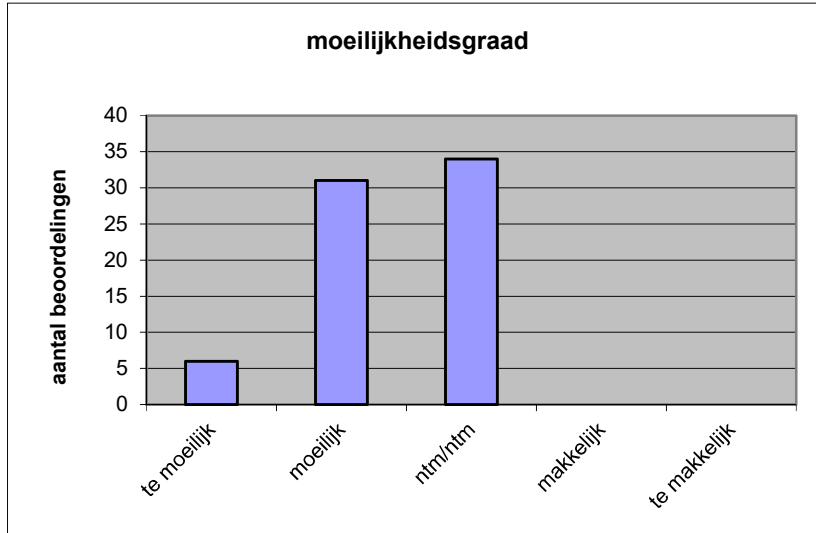
**Quick scan**  
**19156 HAVO maatschappijwetenschappen (bezem) 2019 tijdvak 1**

Wat is uw oordeel over de moeilijkheidsgraad van het examen?

Ik vind het examen

- te moeilijk.
- moeilijk.
- niet te moeilijk/niet te makkelijk.
- makkelijk.
- te makkelijk.

	<b>Abs.</b>	<b>Perc.</b>
te moeilijk.	6	8%
moeilijk.	31	44%
niet te moeilijk/niet te makkelijk.	34	48%
makkelijk.	0	0%
te makkelijk.	0	0%
<b>N=</b>	<b>71</b>	<b>100%</b>



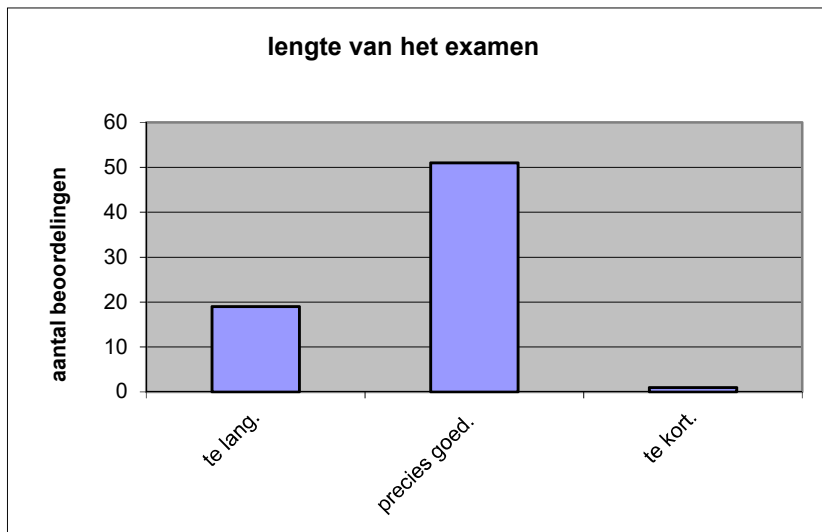
gemiddelde	2,39
standaardafw.	0,64

Wat is uw oordeel over de lengte van het examen in verhouding tot de tijd die de kandidaat ervoor beschikbaar heeft?

Het examen is

- te lang.
- precies goed.
- te kort.

	<b>Abs.</b>	<b>Perc.</b>
te lang.	19	27%
precies goed.	51	72%
te kort.	1	1%
<b>N=</b>	<b>71</b>	<b>100%</b>



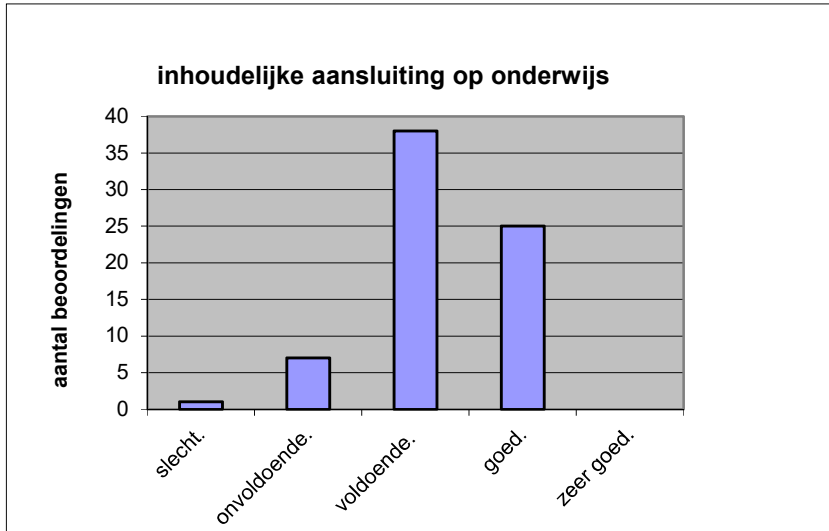
gemiddelde	1,75
standaardafw	0,47

Wat is uw oordeel over de inhoudelijke aansluiting van het examen bij het gegeven onderwijs?

- zeer goed.
- goed.
- voldoende.
- onvoldoende.
- slecht.

	Abs	Perc.
zeer goed.	0	0%
goed.	25	35%
voldoende.	38	54%
onvoldoende.	7	10%
slecht.	1	1%
<b>N=</b>	<b>71</b>	<b>100%</b>

gemiddelde	3,23
standaardafw	0,68

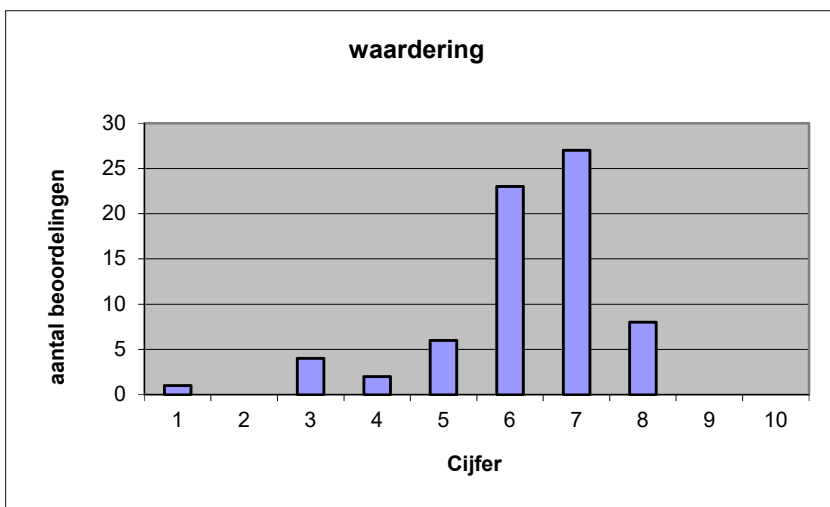


Welk cijfer zou u dit examen geven?  
Ik geef dit examen een:

- 1
- 2
- 3
- 4
- 5
- 6
- 7
- 8
- 9
- 10

	Abs.	Perc.
1	1	1%
2	0	0%
3	4	6%
4	2	3%
5	6	8%
6	23	32%
7	27	38%
8	8	11%
9	0	0%
10	0	0%
<b>N=</b>	<b>71</b>	<b>100%</b>

gemiddelde	6,23
standaardafw	1,36



**Quick scan****HAVO maatschappijwetenschappen (bezem) 2019 tijdvak 1****Correlatietabel**

	Lengte examen		
		Aansluiting onderwijs	
			Cijfer examen (waardering)
Moeilijkheidsgraad	0,15	0,41	0,66
Lengte examen		0,14	0,16
Aansluiting onderwijs			0,68

Moeilijkheidsgraad	1 = te moeilijk, 5 = te makkelijk
Lengte examen	1 = te lang, 3 = te kort
Aansluiting onderwijs	hercodeerd: slecht=1; zeer goed=5
Cijfer examen (waardering)	1=slecht; 10 = uitmuntend

Ingeschreven leerlingen	611
Ingezonden leerlingen	426
Totaal aantal scholen	129
Aantal reacties	71
Van aantal scholen	64
Percentage van totaal aantal scholen	49,61%
Aantal docenten	64
Aantal mailadressen	64