

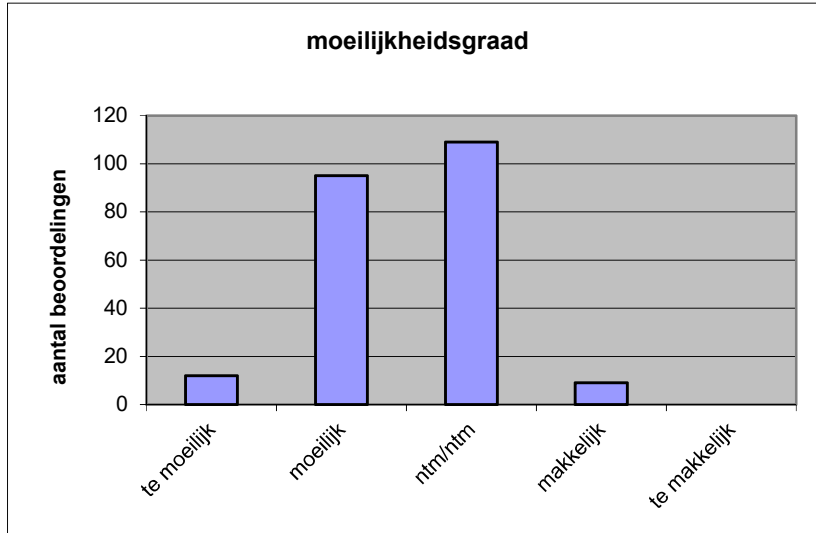
**Quick scan**  
**19157 HAVO maatschappijwetenschappen 2019 tijdvak 1**

Wat is uw oordeel over de moeilijkheidsgraad van het examen?

Ik vind het examen

- te moeilijk.
- moeilijk.
- niet te moeilijk/niet te makkelijk.
- makkelijk.
- te makkelijk.

	<b>Abs.</b>	<b>Perc.</b>
te moeilijk.	12	5%
moeilijk.	95	42%
niet te moeilijk/niet te makkelijk.	109	48%
makkelijk.	9	4%
te makkelijk.	0	0%
<b>N=</b>	<b>225</b>	<b>100%</b>



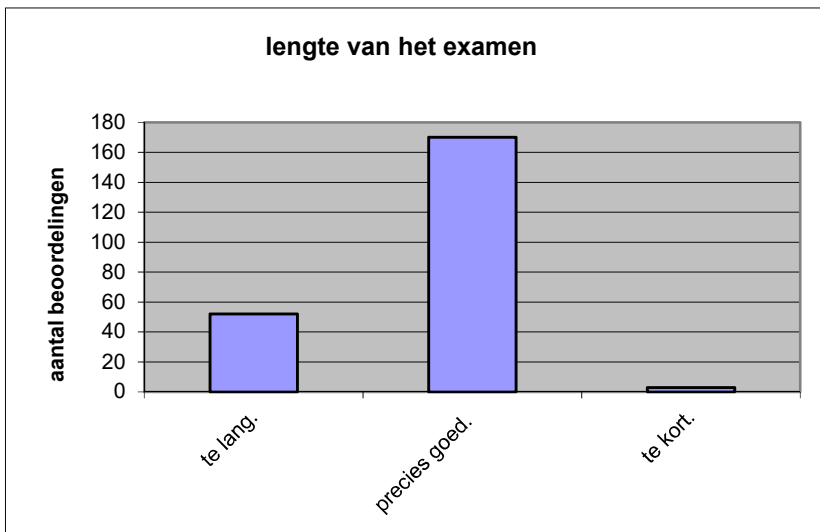
gemiddelde	2,51
standaardafw.	0,66

Wat is uw oordeel over de lengte van het examen in verhouding tot de tijd die de kandidaat ervoor beschikbaar heeft?

Het examen is

- te lang.
- precies goed.
- te kort.

	<b>Abs.</b>	<b>Perc</b>
te lang.	52	23%
precies goed.	170	76%
te kort.	3	1%
<b>N=</b>	<b>225</b>	<b>100%</b>



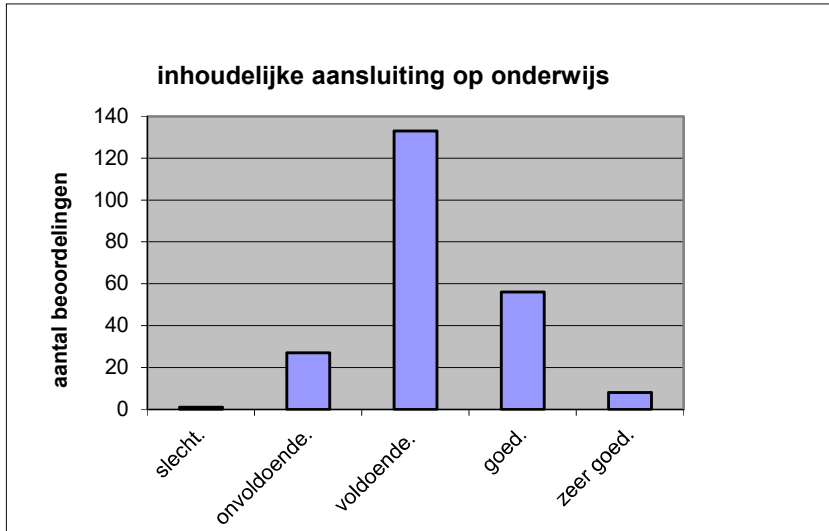
gemiddelde	1,78
standaardafw	0,44

Wat is uw oordeel over de inhoudelijke aansluiting van het examen bij het gegeven onderwijs?

- zeer goed.
- goed.
- voldoende.
- onvoldoende.
- slecht.

	Abs	Perc.
zeer goed.	8	4%
goed.	56	25%
voldoende.	133	59%
onvoldoende.	27	12%
slecht.	1	0%
<b>N=</b>	<b>225</b>	<b>100%</b>

gemiddelde	3,19
standaardafw	0,70

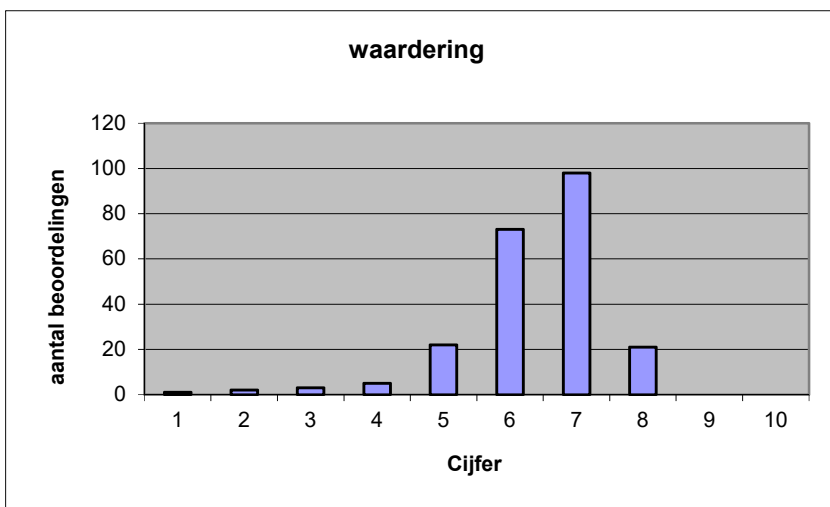


Welk cijfer zou u dit examen geven?  
Ik geef dit examen een:

- 1
- 2
- 3
- 4
- 5
- 6
- 7
- 8
- 9
- 10

	Abs.	Perc.
1	1	0%
2	2	1%
3	3	1%
4	5	2%
5	22	10%
6	73	32%
7	98	44%
8	21	9%
9	0	0%
10	0	0%
<b>N=</b>	<b>225</b>	<b>100%</b>

gemiddelde	6,38
standaardafw	1,11



**Quick scan**  
**HAVO maatschappijwetenschappen 2019 tijdvak 1**

**Correlatietabel**

	Lengte examen		
		Aansluiting onderwijs	
		Cijfer examen (waardering)	
Moeilijkheidsgraad	0,12	0,19	0,39
Lengte examen		0,05	0,22
Aansluiting onderwijs			0,61

Moeilijkheidsgraad	1 = te moeilijk, 5 = te makkelijk
Lengte examen	1 = te lang, 3 = te kort
Aansluiting onderwijs	hercodeerd: slecht=1; zeer goed=5
Cijfer examen (waardering)	1=slecht; 10 = uitmuntend

Ingeschreven leerlingen	4456
Ingezonden leerlingen	3944
Totaal aantal scholen	210
Aantal reacties	225
Van aantal scholen	170
Percentage van totaal aantal scholen	80,95%
Aantal docenten	186
Aantal mailadressen	187