

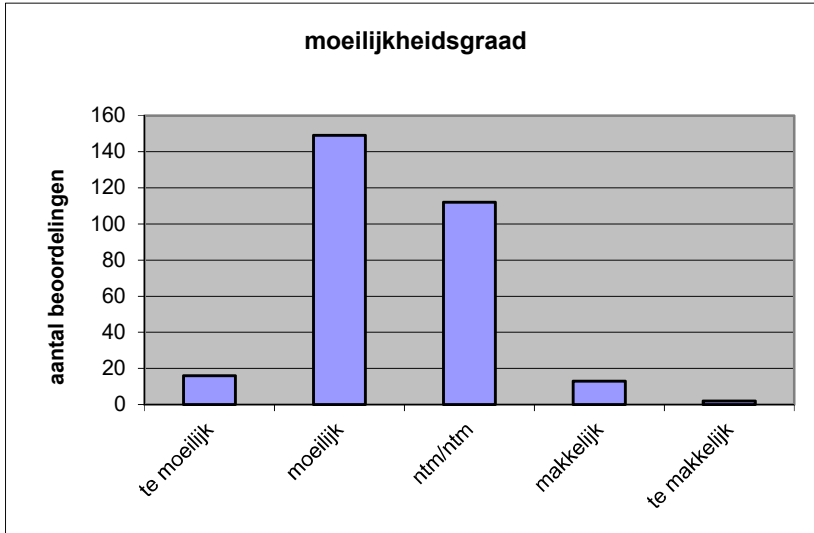
Quick scan
19159 HAVO kunst (algemeen) (autoplay) 2019 tijdvak 1

Wat is uw oordeel over de moeilijkheidsgraad van het examen?

Ik vind het examen

- te moeilijk.
- moeilijk.
- niet te moeilijk/niet te makkelijk.
- makkelijk.
- te makkelijk.

	Abs.	Perc.
te moeilijk.	16	5%
moeilijk.	149	51%
niet te moeilijk/niet te makkelijk.	112	38%
makkelijk.	13	4%
te makkelijk.	2	1%
N=	292	100%



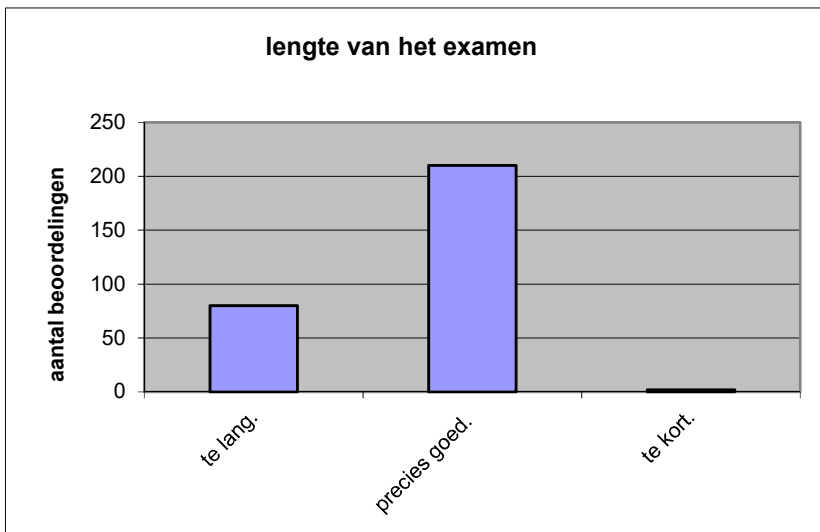
gemiddelde	2,44
standaardafw.	0,70

Wat is uw oordeel over de lengte van het examen in verhouding tot de tijd die de kandidaat ervoor beschikbaar heeft?

Het examen is

- te lang.
- precies goed.
- te kort.

	Abs.	Perc.
te lang.	80	27%
precies goed.	210	72%
te kort.	2	1%
N=	292	100%



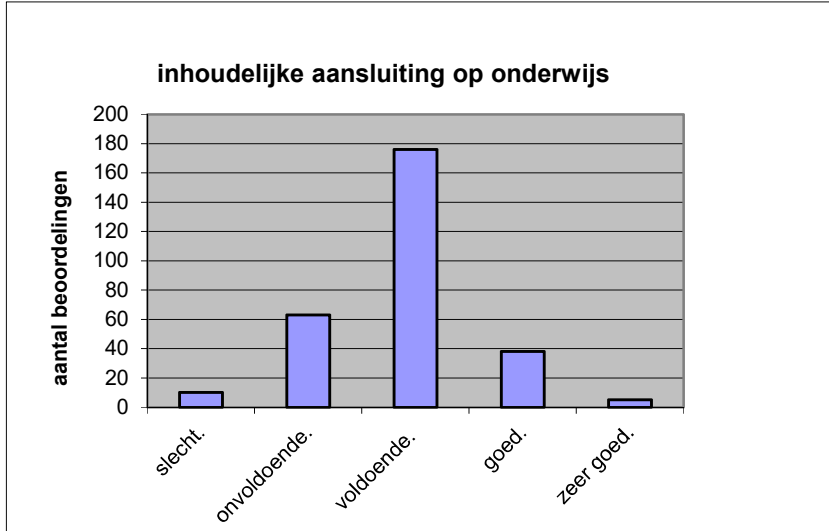
gemiddelde	1,73
standaardafw	0,46

Wat is uw oordeel over de inhoudelijke aansluiting van het examen bij het gegeven onderwijs?

- zeer goed.
- goed.
- voldoende.
- onvoldoende.
- slecht.

	Abs	Perc.
zeer goed.	5	2%
goed.	38	13%
voldoende.	176	60%
onvoldoende.	63	22%
slecht.	10	3%
N=	292	100%

gemiddelde	2,88
standaardafw	0,73

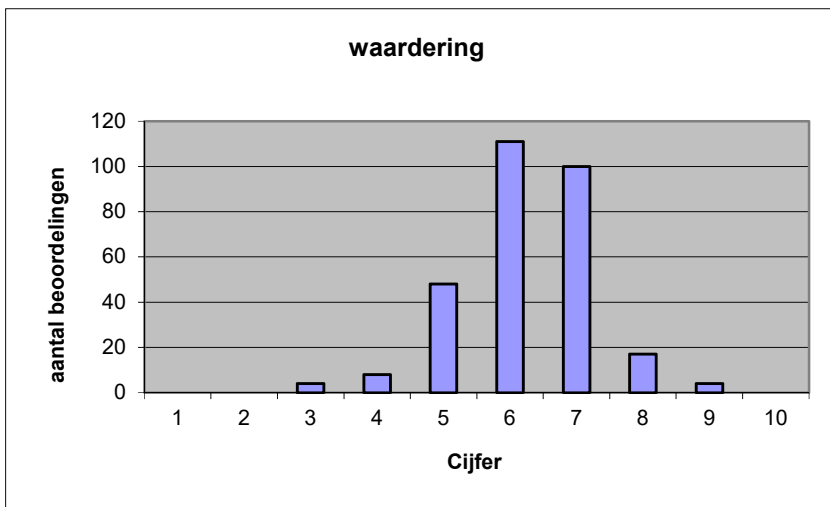


Welk cijfer zou u dit examen geven?
Ik geef dit examen een:

- 1
- 2
- 3
- 4
- 5
- 6
- 7
- 8
- 9
- 10

	Abs.	Perc.
1	0	0%
2	0	0%
3	4	1%
4	8	3%
5	48	16%
6	111	38%
7	100	34%
8	17	6%
9	4	1%
10	0	0%
N=	292	100%

gemiddelde	6,24
standaardafw	1,02



Quick scan**HAVO kunst (algemeen) (autoplay) 2019 tijdvak 1****Correlatietabel**

	Lengte examen		
		Aansluiting onderwijs	
		Cijfer examen (waardering)	
Moeilijkheidsgraad	0,16	0,26	0,40
Lengte examen		-0,01	0,13
Aansluiting onderwijs			0,69

Moeilijkheidsgraad	1 = te moeilijk, 5 = te makkelijk
Lengte examen	1 = te lang, 3 = te kort
Aansluiting onderwijs	hercodeerd: slecht=1; zeer goed=5
Cijfer examen (waardering)	1=slecht; 10 = uitmuntend

Ingeschreven leerlingen	47795
Ingezonden leerlingen	2271
Totaal aantal scholen	329
Aantal reacties	292
Van aantal scholen	209
Percentage van totaal aantal scholen	63,53%
Aantal docenten	224
Aantal mailadressen	137