

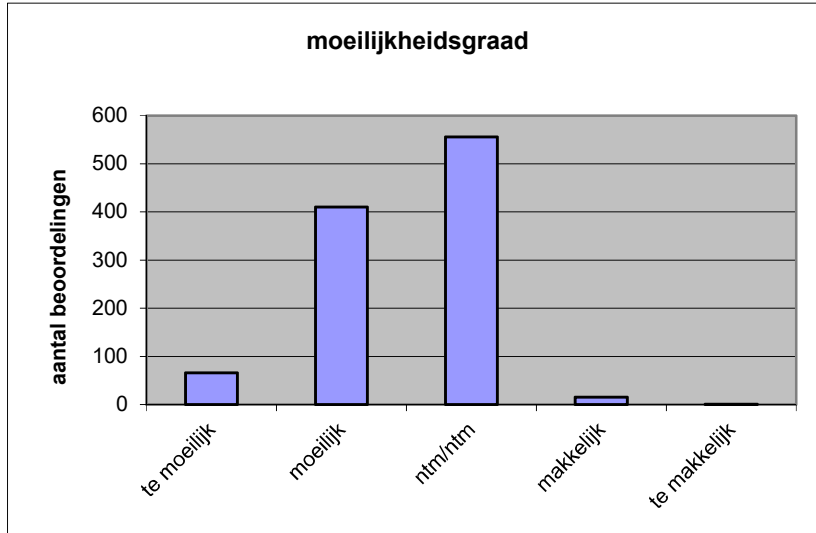
**Quick scan**  
**19143 HAVO geschiedenis 2019 tijdvak 1**

Wat is uw oordeel over de moeilijkheidsgraad van het examen?

Ik vind het examen

- te moeilijk.
- moeilijk.
- niet te moeilijk/niet te makkelijk.
- makkelijk.
- te makkelijk.

	<b>Abs.</b>	<b>Perc.</b>
te moeilijk.	66	6%
moeilijk.	410	39%
niet te moeilijk/niet te makkelijk.	556	53%
makkelijk.	15	1%
te makkelijk.	1	0%
<b>N=</b>	<b>1048</b>	<b>100%</b>



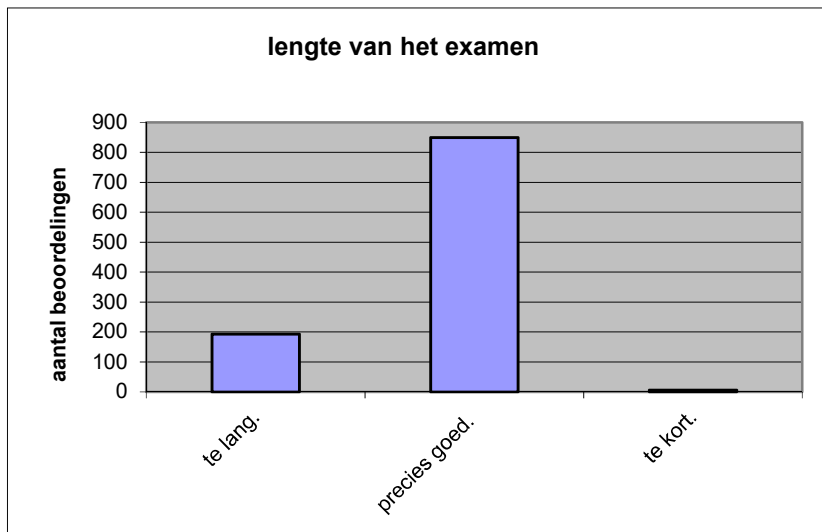
gemiddelde	2,50
standaardafw.	0,64

Wat is uw oordeel over de lengte van het examen in verhouding tot de tijd die de kandidaat ervoor beschikbaar heeft?

Het examen is

- te lang.
- precies goed.
- te kort.

	<b>Abs.</b>	<b>Perc.</b>
te lang.	193	18%
precies goed.	849	81%
te kort.	6	1%
<b>N=</b>	<b>1048</b>	<b>100%</b>



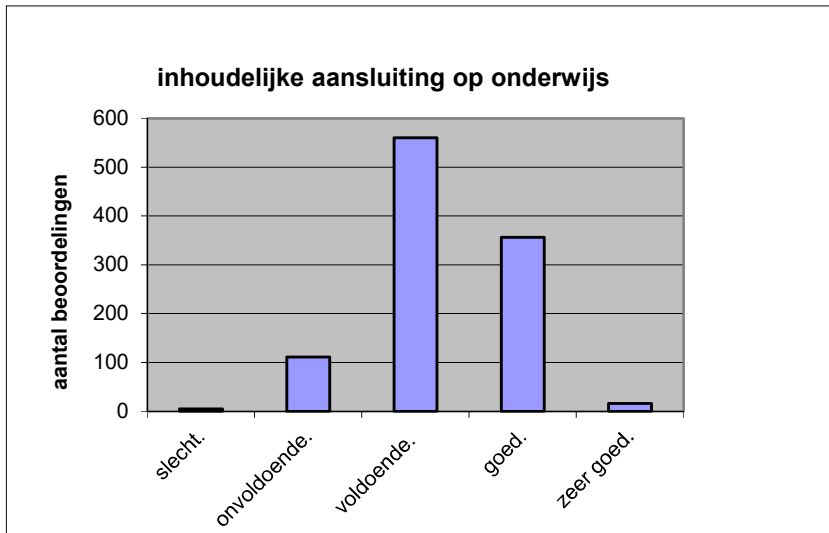
gemiddelde	1,82
standaardafw	0,40

Wat is uw oordeel over de inhoudelijke aansluiting van het examen bij het gegeven onderwijs?

- zeer goed.
- goed.
- voldoende.
- onvoldoende.
- slecht.

	Abs	Perc.
zeer goed.	16	2%
goed.	356	34%
voldoende.	560	53%
onvoldoende.	111	11%
slecht.	5	0%
<b>N=</b>	<b>1048</b>	<b>100%</b>

gemiddelde	3,25
standaardafw	0,68

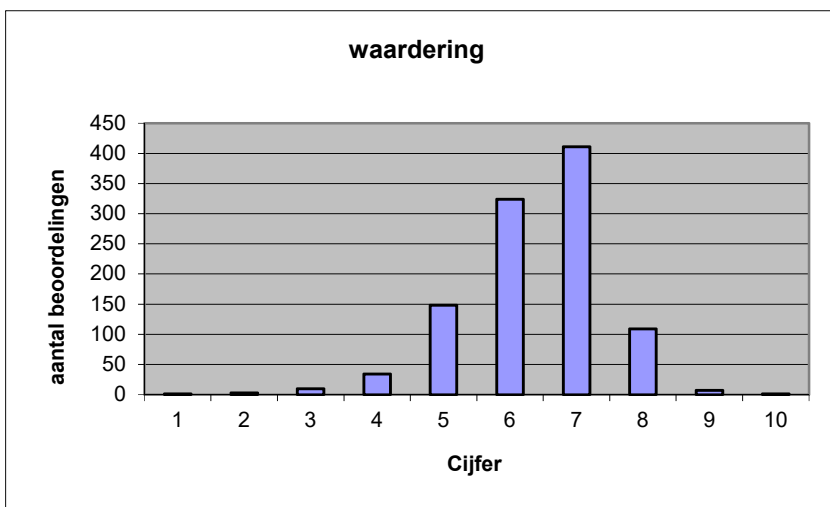


Welk cijfer zou u dit examen geven?  
Ik geef dit examen een:

- 1
- 2
- 3
- 4
- 5
- 6
- 7
- 8
- 9
- 10

	Abs.	Perc.
1	1	0%
2	3	0%
3	10	1%
4	34	3%
5	148	14%
6	324	31%
7	411	39%
8	109	10%
9	7	1%
10	1	0%
<b>N=</b>	<b>1048</b>	<b>100%</b>

gemiddelde	6,37
standaardafw	1,08



**Quick scan**  
**HAVO geschiedenis 2019 tijdvak 1**

**Correlatietabel**

	Lengte examen		
		Aansluiting onderwijs	
		Cijfer examen (waardering)	
Moeilijkheidsgraad	0,14	0,32	0,59
Lengte examen		0,15	0,22
Aansluiting onderwijs			0,57

Moeilijkheidsgraad	1 = te moeilijk, 5 = te makkelijk
Lengte examen	1 = te lang, 3 = te kort
Aansluiting onderwijs	hercodeerd: slecht=1; zeer goed=5
Cijfer examen (waardering)	1=slecht; 10 = uitmuntend

Ingeschreven leerlingen	32956
Ingezonden leerlingen	22791
Totaal aantal scholen	591
Aantal reacties	1048
Van aantal scholen	506
Percentage van totaal aantal scholen	85,62%
Aantal docenten	802
Aantal mailadressen	813