

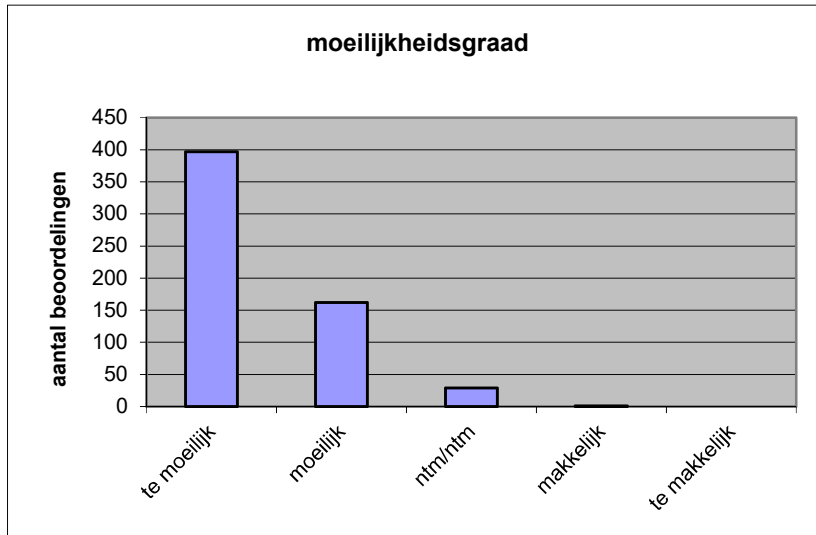
Quick scan
19136 HAVO Frans 2019 tijdvak 1

Wat is uw oordeel over de moeilijkheidsgraad van het examen?

Ik vind het examen

- te moeilijk.
- moeilijk.
- niet te moeilijk/niet te makkelijk.
- makkelijk.
- te makkelijk.

	Abs.	Perc.
te moeilijk.	397	67%
moeilijk.	162	28%
niet te moeilijk/niet te makkelijk.	29	5%
makkelijk.	1	0%
te makkelijk.	0	0%
N=	589	100%



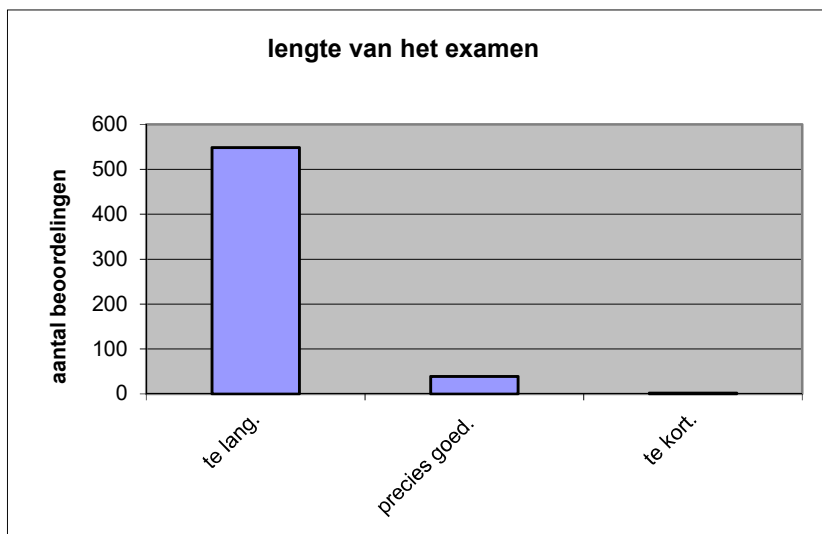
gemiddelde	1,38
standaardafw.	0,59

Wat is uw oordeel over de lengte van het examen in verhouding tot de tijd die de kandidaat ervoor beschikbaar heeft?

Het examen is

- te lang.
- precies goed.
- te kort.

	Abs.	Perc
te lang.	548	93%
precies goed.	39	7%
te kort.	2	0%
N=	589	100%



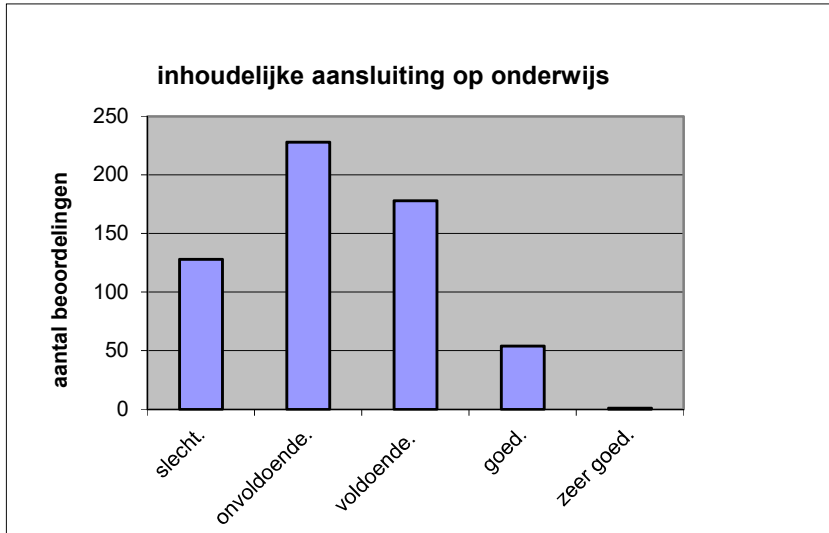
gemiddelde	1,07
standaardafw	0,27

Wat is uw oordeel over de inhoudelijke aansluiting van het examen bij het gegeven onderwijs?

- zeer goed.
- goed.
- voldoende.
- onvoldoende.
- slecht.

	Abs	Perc.
zeer goed.	1	0%
goed.	54	9%
voldoende.	178	30%
onvoldoende.	228	39%
slecht.	128	22%
N=	589	100%

gemiddelde	2,27
standaardafw	0,91

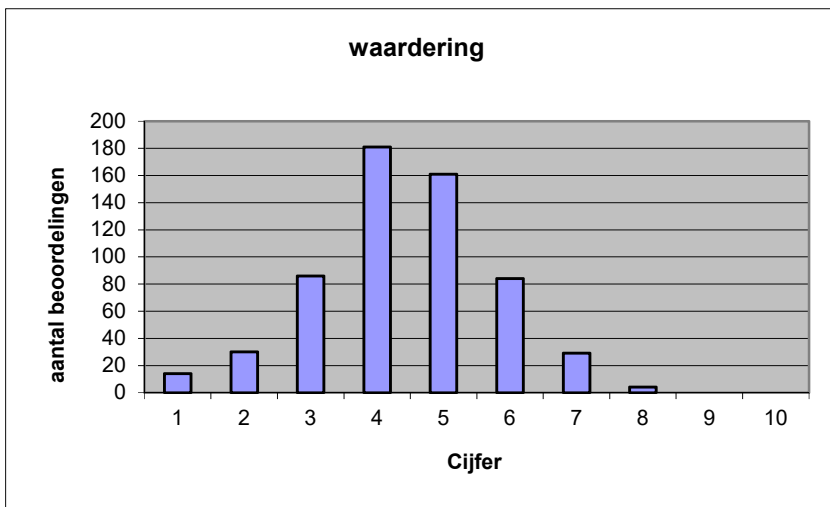


Welk cijfer zou u dit examen geven?
Ik geef dit examen een:

- 1
- 2
- 3
- 4
- 5
- 6
- 7
- 8
- 9
- 10

	Abs.	Perc.
1	14	2%
2	30	5%
3	86	15%
4	181	31%
5	161	27%
6	84	14%
7	29	5%
8	4	1%
9	0	0%
10	0	0%
N=	589	100%

gemiddelde	4,41
standaardafw	1,34



Quick scan
HAVO Frans 2019 tijdvak 1

Correlatietabel

	Lengte examen		
		Aansluiting onderwijs	
		Cijfer examen (waardering)	
Moeilijkheidsgraad	0,33	0,52	0,61
Lengte examen		0,19	0,30
Aansluiting onderwijs			0,67

Moeilijkheidsgraad	1 = te moeilijk, 5 = te makkelijk
Lengte examen	1 = te lang, 3 = te kort
Aansluiting onderwijs	hercodeerd: slecht=1; zeer goed=5
Cijfer examen (waardering)	1=slecht; 10 = uitmuntend

Ingeschreven leerlingen	10518
Ingezonden leerlingen	9680
Totaal aantal scholen	569
Aantal reacties	589
Van aantal scholen	477
Percentage van totaal aantal scholen	83,83%
Aantal docenten	521
Aantal mailadressen	521