

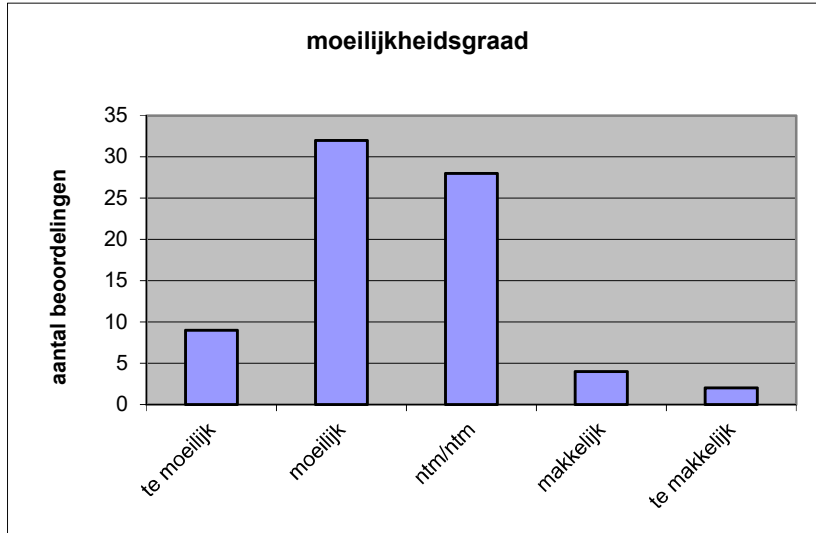
**Quick scan**  
**19155 HAVO filosofie 2019 tijdvak 1**

Wat is uw oordeel over de moeilijkheidsgraad van het examen?

Ik vind het examen

- te moeilijk.
- moeilijk.
- niet te moeilijk/niet te makkelijk.
- makkelijk.
- te makkelijk.

	Abs.	Perc.
te moeilijk.	9	12%
moeilijk.	32	43%
niet te moeilijk/niet te makkelijk.	28	37%
makkelijk.	4	5%
te makkelijk.	2	3%
<b>N=</b>	<b>75</b>	<b>100%</b>



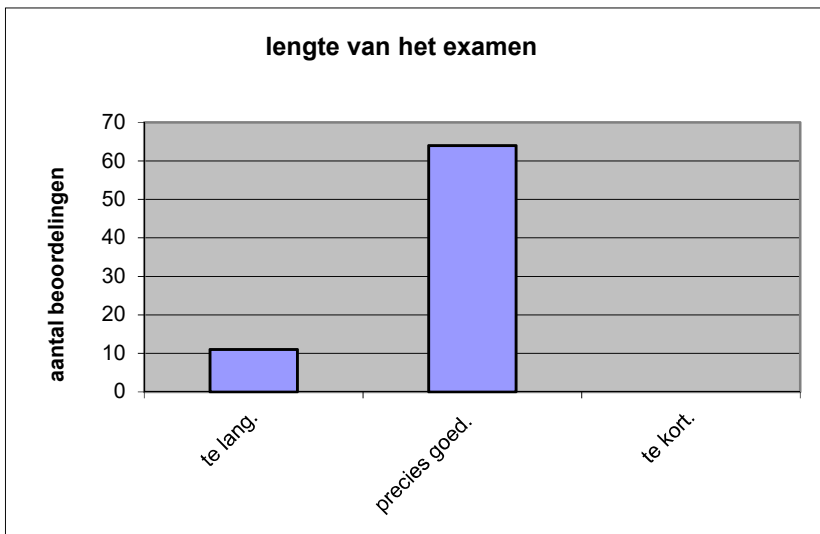
gemiddelde	2,44
standaardafw.	0,87

Wat is uw oordeel over de lengte van het examen in verhouding tot de tijd die de kandidaat ervoor beschikbaar heeft?

Het examen is

- te lang.
- precies goed.
- te kort.

	Abs.	Perc.
te lang.	11	15%
precies goed.	64	85%
te kort.	0	0%
<b>N=</b>	<b>75</b>	<b>100%</b>



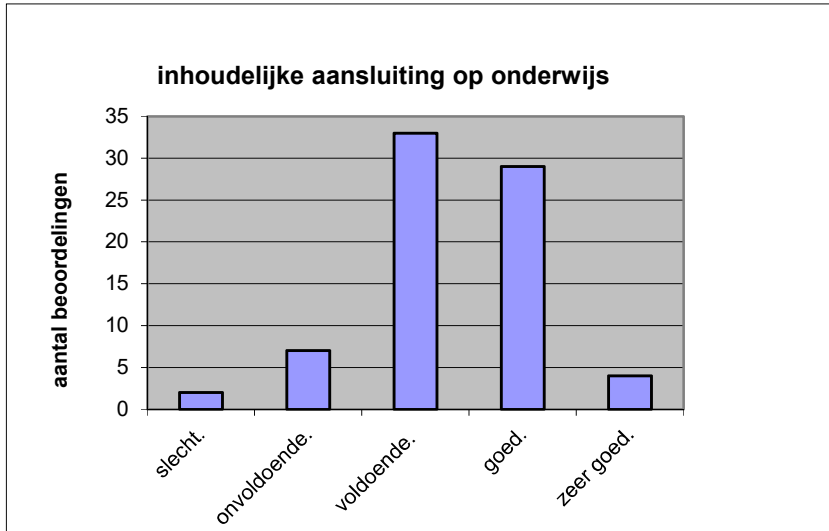
gemiddelde	1,85
standaardafw	0,36

Wat is uw oordeel over de inhoudelijke aansluiting van het examen bij het gegeven onderwijs?

- zeer goed.
- goed.
- voldoende.
- onvoldoende.
- slecht.

	Abs	Perc.
zeer goed.	4	5%
goed.	29	39%
voldoende.	33	44%
onvoldoende.	7	9%
slecht.	2	3%
<b>N=</b>	<b>75</b>	<b>100%</b>

gemiddelde	3,35
standaardafw	0,83

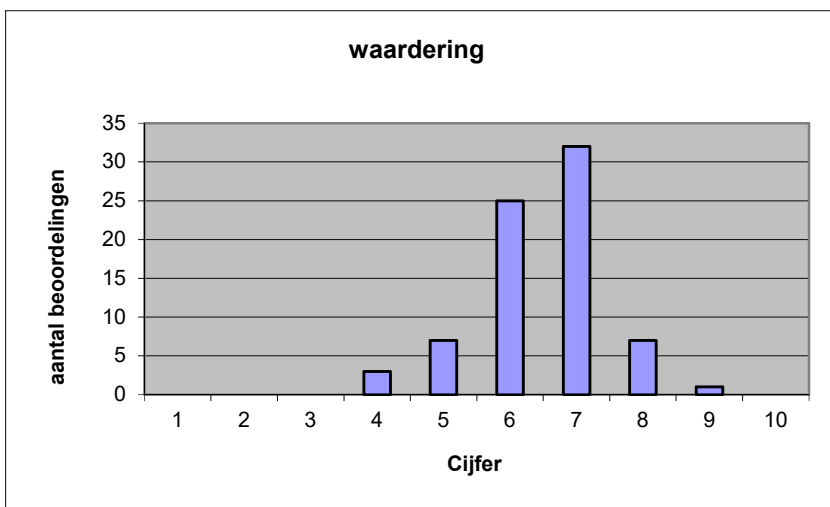


Welk cijfer zou u dit examen geven?  
Ik geef dit examen een:

- 1
- 2
- 3
- 4
- 5
- 6
- 7
- 8
- 9
- 10

	Abs.	Perc.
1	0	0%
2	0	0%
3	0	0%
4	3	4%
5	7	9%
6	25	33%
7	32	43%
8	7	9%
9	1	1%
10	0	0%
<b>N=</b>	<b>75</b>	<b>100%</b>

gemiddelde	6,48
standaardafw	0,98



**Quick scan**  
**HAVO filosofie 2019 tijdvak 1**

**Correlatietabel**

	Lengte examen		
		Aansluiting onderwijs	
		Cijfer examen (waardering)	
Moeilijkheidsgraad	0,17	0,36	0,37
Lengte examen		0,04	0,24
Aansluiting onderwijs			0,52

Moeilijkheidsgraad	1 = te moeilijk, 5 = te makkelijk
Lengte examen	1 = te lang, 3 = te kort
Aansluiting onderwijs	hercodeerd: slecht=1; zeer goed=5
Cijfer examen (waardering)	1=slecht; 10 = uitmuntend

Ingeschreven leerlingen	1092
Ingezonden leerlingen	988
Totaal aantal scholen	93
Aantal reacties	75
Van aantal scholen	67
Percentage van totaal aantal scholen	72,04%
Aantal docenten	69
Aantal mailadressen	70