

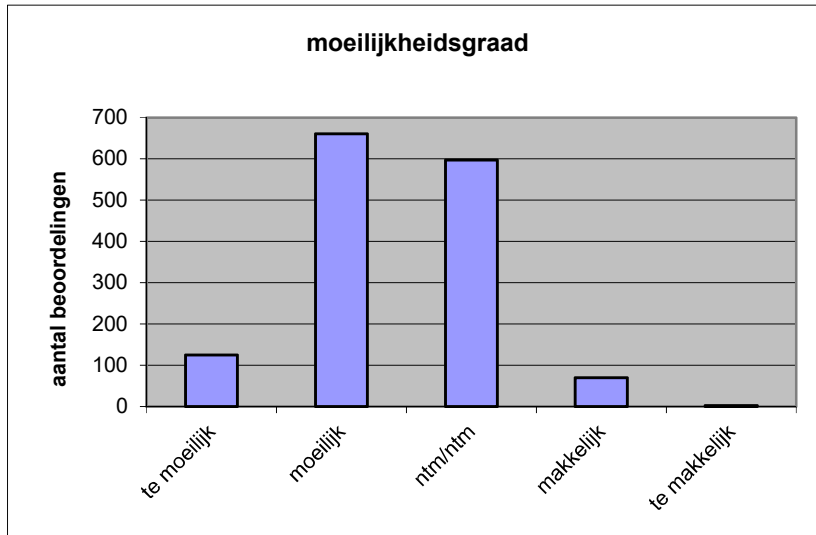
Quick scan
19138 HAVO Engels 2019 tijdvak 1

Wat is uw oordeel over de moeilijkheidsgraad van het examen?

Ik vind het examen

- te moeilijk.
- moeilijk.
- niet te moeilijk/niet te makkelijk.
- makkelijk.
- te makkelijk.

	Abs.	Perc.
te moeilijk.	125	9%
moeilijk.	661	45%
niet te moeilijk/niet te makkelijk.	597	41%
makkelijk.	70	5%
te makkelijk.	2	0%
N=	1455	100%



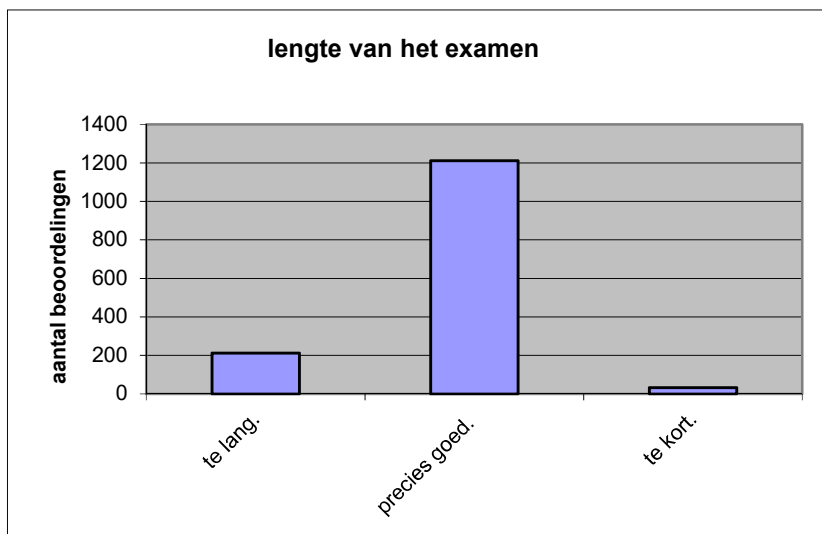
gemiddelde	2,42
standaardafw.	0,72

Wat is uw oordeel over de lengte van het examen in verhouding tot de tijd die de kandidaat ervoor beschikbaar heeft?

Het examen is

- te lang.
- precies goed.
- te kort.

	Abs.	Perc.
te lang.	212	15%
precies goed.	1211	83%
te kort.	32	2%
N=	1455	100%



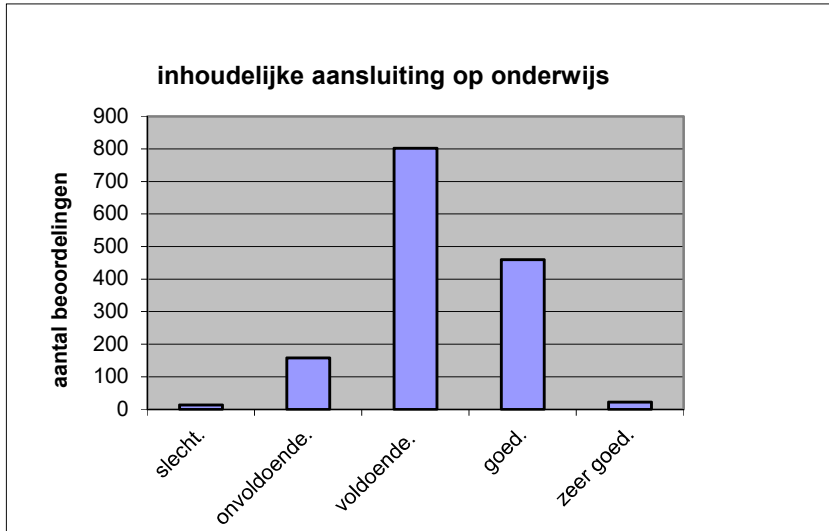
gemiddelde	1,88
standaardafw	0,39

Wat is uw oordeel over de inhoudelijke aansluiting van het examen bij het gegeven onderwijs?

- zeer goed.
- goed.
- voldoende.
- onvoldoende.
- slecht.

	Abs	Perc.
zeer goed.	22	2%
goed.	460	32%
voldoende.	802	55%
onvoldoende.	158	11%
slecht.	13	1%
N=	1455	100%

gemiddelde	3,22
standaardafw	0,69

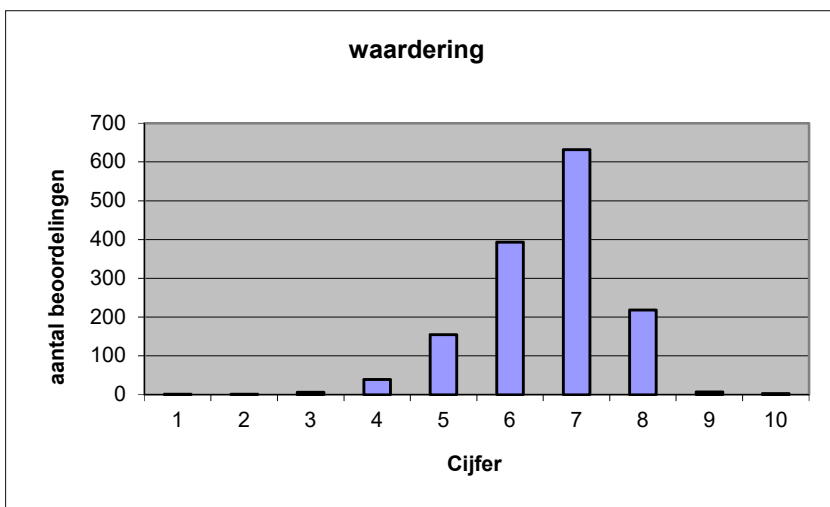


Welk cijfer zou u dit examen geven?
Ik geef dit examen een:

- 1
- 2
- 3
- 4
- 5
- 6
- 7
- 8
- 9
- 10

	Abs.	Perc.
1	1	0%
2	1	0%
3	6	0%
4	39	3%
5	155	11%
6	393	27%
7	632	43%
8	218	15%
9	7	0%
10	3	0%
N=	1455	100%

gemiddelde	6,58
standaardafw	1,03



Quick scan
HAVO Engels 2019 tijdvak 1

Correlatietabel

	Lengte examen		
		Aansluiting onderwijs	
			Cijfer examen (waardering)
Moeilijkheidsgraad	0,34	0,31	0,59
Lengte examen		0,12	0,31
Aansluiting onderwijs			0,59

Moeilijkheidsgraad	1 = te moeilijk, 5 = te makkelijk
Lengte examen	1 = te lang, 3 = te kort
Aansluiting onderwijs	hercodeerd: slecht=1; zeer goed=5
Cijfer examen (waardering)	1=slecht; 10 = uitmuntend

Ingeschreven leerlingen	50640
Ingezonden leerlingen	46872
Totaal aantal scholen	596
Aantal reacties	1455
Van aantal scholen	502
Percentage van totaal aantal scholen	84,23%
Aantal docenten	1038
Aantal mailadressen	1049