

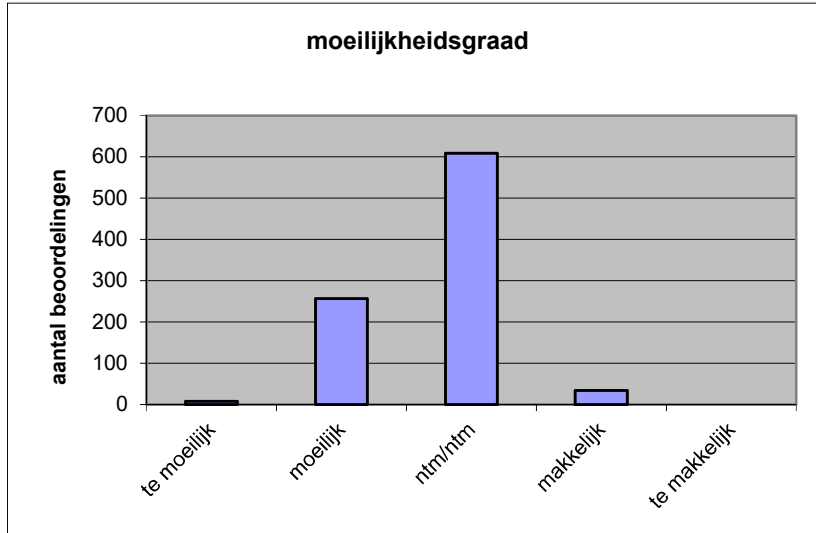
Quick scan
19149 HAVO biologie 2019 tijdvak 1

Wat is uw oordeel over de moeilijkheidsgraad van het examen?

Ik vind het examen

- te moeilijk.
- moeilijk.
- niet te moeilijk/niet te makkelijk.
- makkelijk.
- te makkelijk.

	Abs.	Perc.
te moeilijk.	8	1%
moeilijk.	257	28%
niet te moeilijk/niet te makkelijk.	609	67%
makkelijk.	34	4%
te makkelijk.	0	0%
N=	908	100%



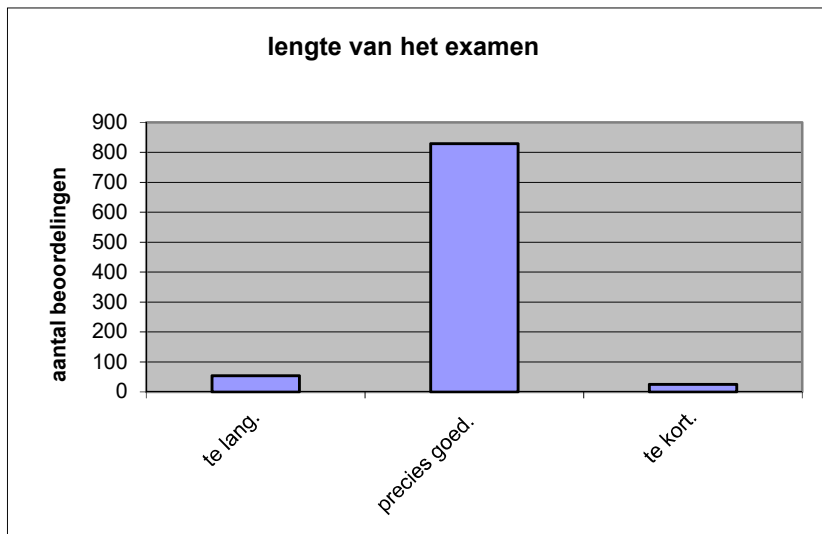
gemiddelde	2,74
standaardafw.	0,54

Wat is uw oordeel over de lengte van het examen in verhouding tot de tijd die de kandidaat ervoor beschikbaar heeft?

Het examen is

- te lang.
- precies goed.
- te kort.

	Abs.	Perc.
te lang.	54	6%
precies goed.	829	91%
te kort.	25	3%
N=	908	100%



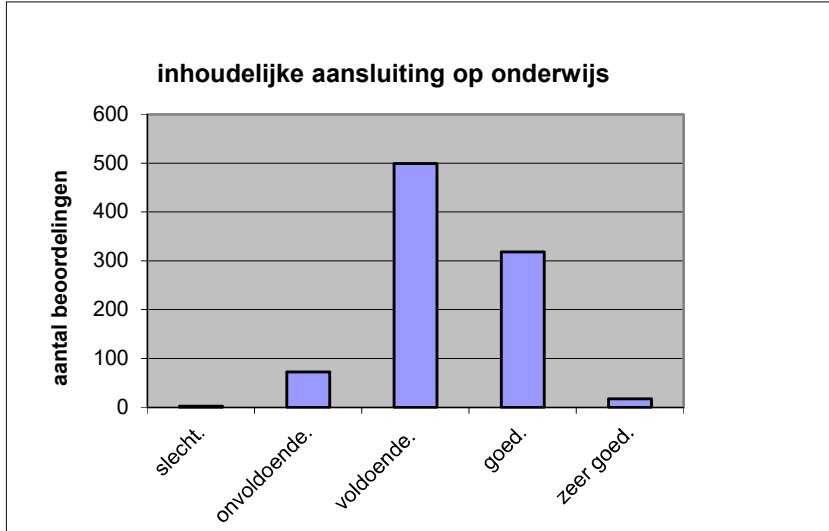
gemiddelde	1,97
standaardafw	0,29

Wat is uw oordeel over de inhoudelijke aansluiting van het examen bij het gegeven onderwijs?

- zeer goed.
- goed.
- voldoende.
- onvoldoende.
- slecht.

	Abs	Perc.
zeer goed.	17	2%
goed.	318	35%
voldoende.	499	55%
onvoldoende.	72	8%
slecht.	2	0%
N=	908	100%

gemiddelde	3,30
standaardafw	0,65

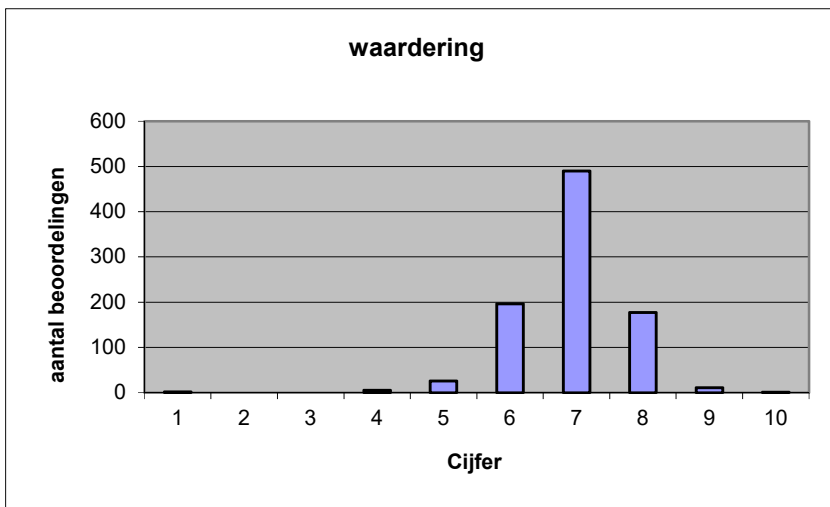


Welk cijfer zou u dit examen geven?
Ik geef dit examen een:

- 1
- 2
- 3
- 4
- 5
- 6
- 7
- 8
- 9
- 10

	Abs.	Perc.
1	2	0%
2	0	0%
3	0	0%
4	5	1%
5	26	3%
6	196	22%
7	490	54%
8	177	19%
9	11	1%
10	1	0%
N=	908	100%

gemiddelde	6,92
standaardafw	0,84



Quick scan
HAVO biologie 2019 tijdvak 1

Correlatietabel

	Lengte examen		
		Aansluiting onderwijs	
			Cijfer examen (waardering)
Moeilijkheidsgraad	0,16	0,09	0,38
Lengte examen		0,04	0,13
Aansluiting onderwijs			0,54

Moeilijkheidsgraad	1 = te moeilijk, 5 = te makkelijk
Lengte examen	1 = te lang, 3 = te kort
Aansluiting onderwijs	hercodeerd: slecht=1; zeer goed=5
Cijfer examen (waardering)	1=slecht; 10 = uitmuntend

Ingeschreven leerlingen	24238
Ingezonden leerlingen	22060
Totaal aantal scholen	585
Aantal reacties	908
Van aantal scholen	506
Percentage van totaal aantal scholen	86,50%
Aantal docenten	725
Aantal mailadressen	728