

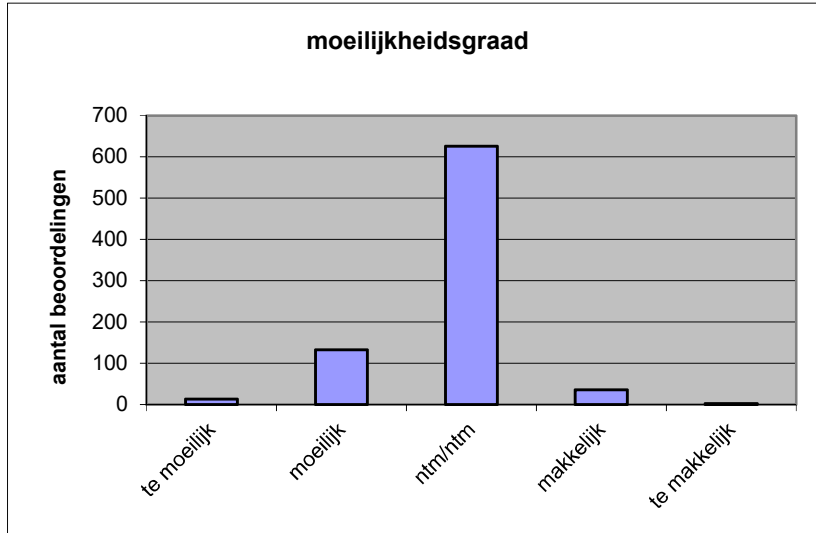
Quick scan
19144 HAVO aardrijkskunde 2019 tijdvak 1

Wat is uw oordeel over de moeilijkheidsgraad van het examen?

Ik vind het examen

- te moeilijk.
- moeilijk.
- niet te moeilijk/niet te makkelijk.
- makkelijk.
- te makkelijk.

	Abs.	Perc.
te moeilijk.	13	2%
moeilijk.	133	16%
niet te moeilijk/niet te makkelijk.	626	77%
makkelijk.	36	4%
te makkelijk.	2	0%
N=	810	100%



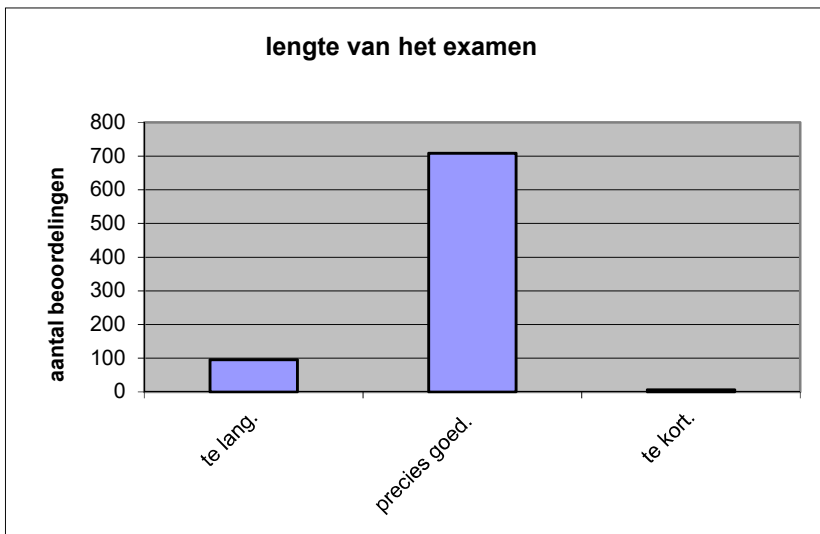
gemiddelde	2,85
standaardafw.	0,51

Wat is uw oordeel over de lengte van het examen in verhouding tot de tijd die de kandidaat ervoor beschikbaar heeft?

Het examen is

- te lang.
- precies goed.
- te kort.

	Abs.	Perc
te lang.	96	12%
precies goed.	708	87%
te kort.	6	1%
N=	810	100%



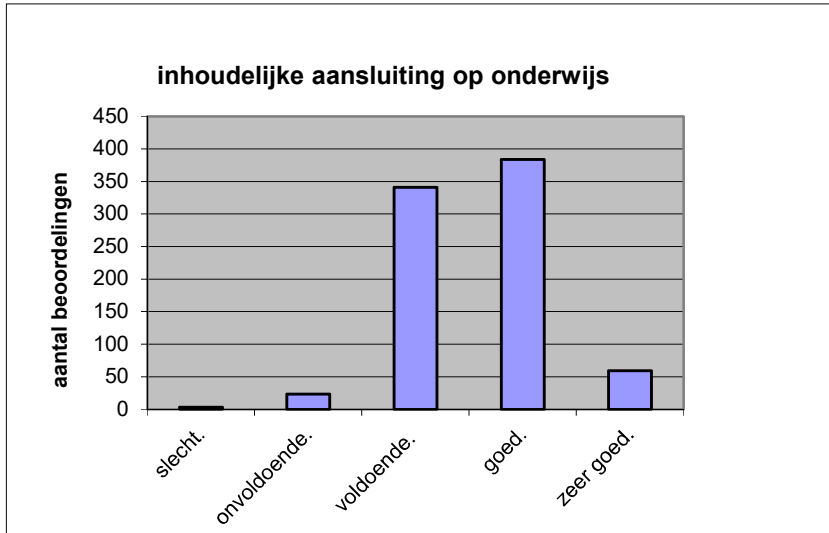
gemiddelde	1,89
standaardafw	0,34

Wat is uw oordeel over de inhoudelijke aansluiting van het examen bij het gegeven onderwijs?

- zeer goed.
- goed.
- voldoende.
- onvoldoende.
- slecht.

Abs	Perc.
59	7%
384	47%
341	42%
23	3%
3	0%
N= 810	100%

gemiddelde	3,58
standaardafw	0,68

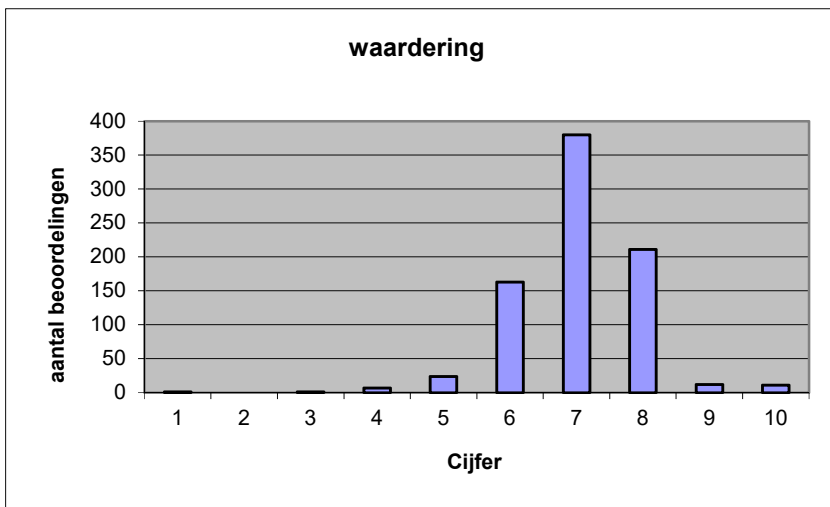


Welk cijfer zou u dit examen geven?
Ik geef dit examen een:

- 1
- 2
- 3
- 4
- 5
- 6
- 7
- 8
- 9
- 10

Abs.	Perc.
1	0%
0	0%
1	0%
7	1%
24	3%
163	20%
380	47%
211	26%
12	1%
11	1%
N= 810	100%

gemiddelde	7,03
standaardafw	0,95



Quick scan
HAVO aardrijkskunde 2019 tijdvak 1

Correlatietabel

	Lengte examen		
		Aansluiting onderwijs	
		Cijfer examen (waardering)	
Moeilijkheidsgraad	0,29	0,27	0,44
Lengte examen		0,19	0,32
Aansluiting onderwijs			0,66

Moeilijkheidsgraad	1 = te moeilijk, 5 = te makkelijk
Lengte examen	1 = te lang, 3 = te kort
Aansluiting onderwijs	hercodeerd: slecht=1; zeer goed=5
Cijfer examen (waardering)	1=slecht; 10 = uitmuntend

Ingeschreven leerlingen	19960
Ingezonden leerlingen	18164
Totaal aantal scholen	576
Aantal reacties	810
Van aantal scholen	499
Percentage van totaal aantal scholen	86,63%
Aantal docenten	619
Aantal mailadressen	627