

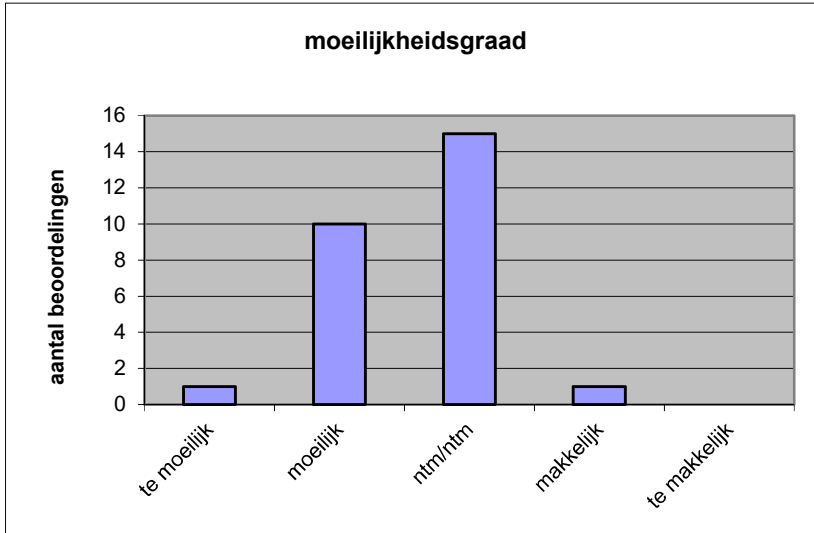
Quick scan
18119 VWO wiskunde C (bezem) 2018 tijdvak 1

Wat is uw oordeel over de moeilijkheidsgraad van het examen?

Ik vind het examen

- te moeilijk.
- moeilijk.
- niet te moeilijk/niet te makkelijk.
- makkelijk.
- te makkelijk.

	Abs.	Perc.
te moeilijk.	1	4%
moeilijk.	10	37%
niet te moeilijk/niet te makkelijk.	15	56%
makkelijk.	1	4%
te makkelijk.	0	0%
N=	27	100%



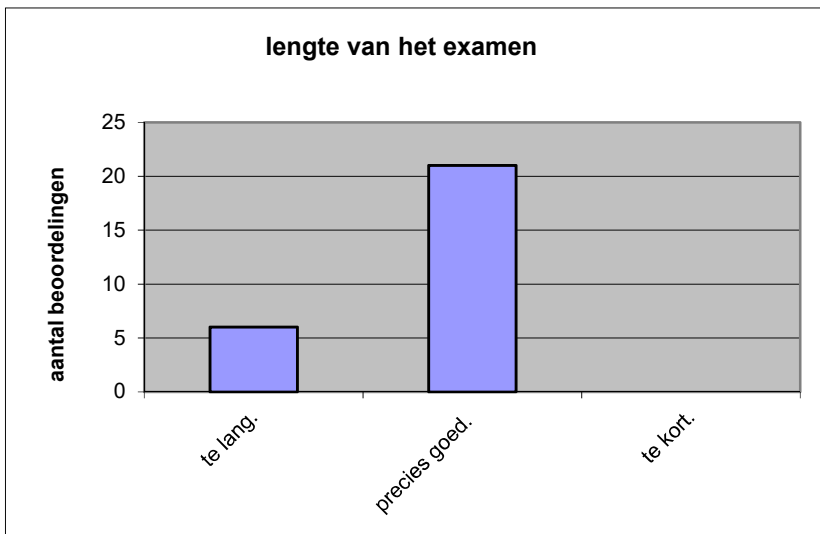
gemiddelde	2,59
standaardafw.	0,64

Wat is uw oordeel over de lengte van het examen in verhouding tot de tijd die de kandidaat ervoor beschikbaar heeft?

Het examen is

- te lang.
- precies goed.
- te kort.

	Abs.	Perc
te lang.	6	22%
precies goed.	21	78%
te kort.	0	0%
N=	27	100%



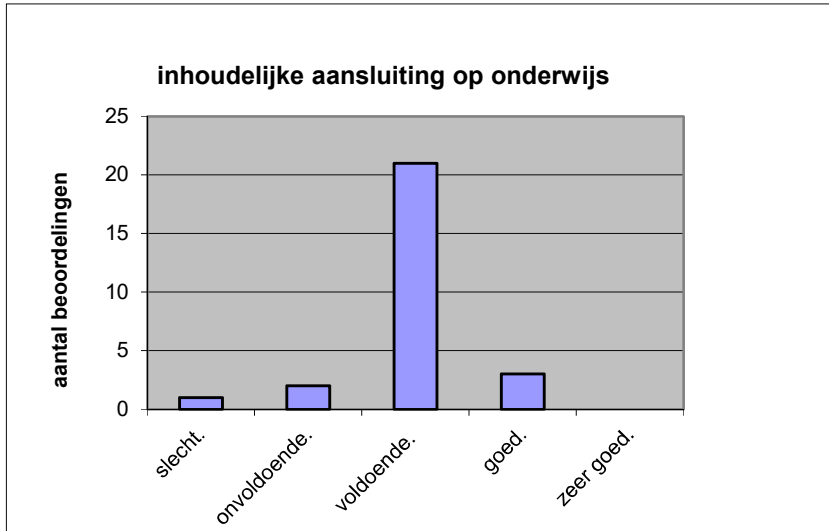
gemiddelde	1,78
standaardafw	0,42

Wat is uw oordeel over de inhoudelijke aansluiting van het examen bij het gegeven onderwijs?

- zeer goed.
- goed.
- voldoende.
- onvoldoende.
- slecht.

	Abs	Perc.
zeer goed.	0	0%
goed.	3	11%
voldoende.	21	78%
onvoldoende.	2	7%
slecht.	1	4%
N=	27	100%

gemiddelde	2,96
standaardafw	0,59

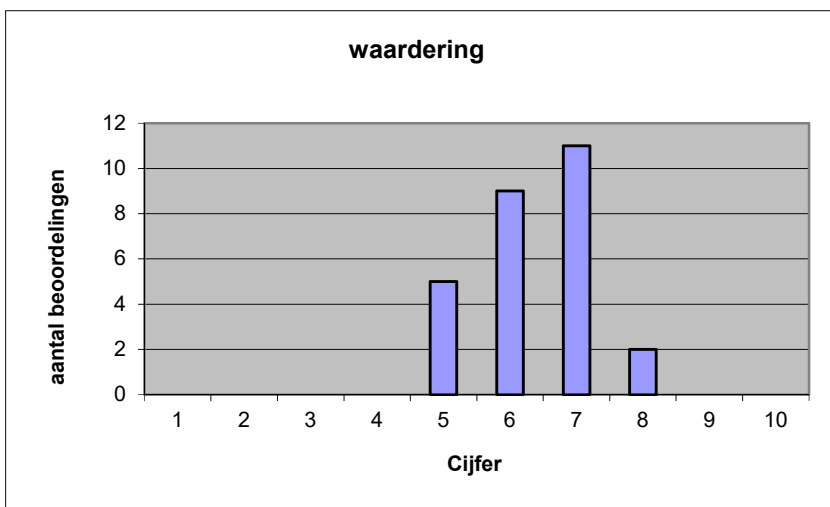


Welk cijfer zou u dit examen geven?
Ik geef dit examen een:

- 1
- 2
- 3
- 4
- 5
- 6
- 7
- 8
- 9
- 10

	Abs.	Perc.
1	0	0%
2	0	0%
3	0	0%
4	0	0%
5	5	19%
6	9	33%
7	11	41%
8	2	7%
9	0	0%
10	0	0%
N=	27	100%

gemiddelde	6,37
standaardafw	0,88



Quick scan
VWO wiskunde C (bezem) 2018 tijdvak 1

Correlatietabel

	Lengte examen		
		Aansluiting onderwijs	
		Cijfer examen (waardering)	
Moeilijkheidsgraad	0,36	0,37	0,69
Lengte examen		0,43	0,54
Aansluiting onderwijs			0,55

Moeilijkheidsgraad	1 = te moeilijk, 5 = te makkelijk
Lengte examen	1 = te lang, 3 = te kort
Aansluiting onderwijs	hercodeerd: slecht=1; zeer goed=5
Cijfer examen (waardering)	1=slecht; 10 = uitmuntend

Ingeschreven leerlingen	60
Ingezonden leerlingen	50
Totaal aantal scholen	68
Aantal reacties	27
Van aantal scholen	27
Percentage van totaal aantal scholen	39,71%
Aantal docenten	27
Aantal mailadressen	27