

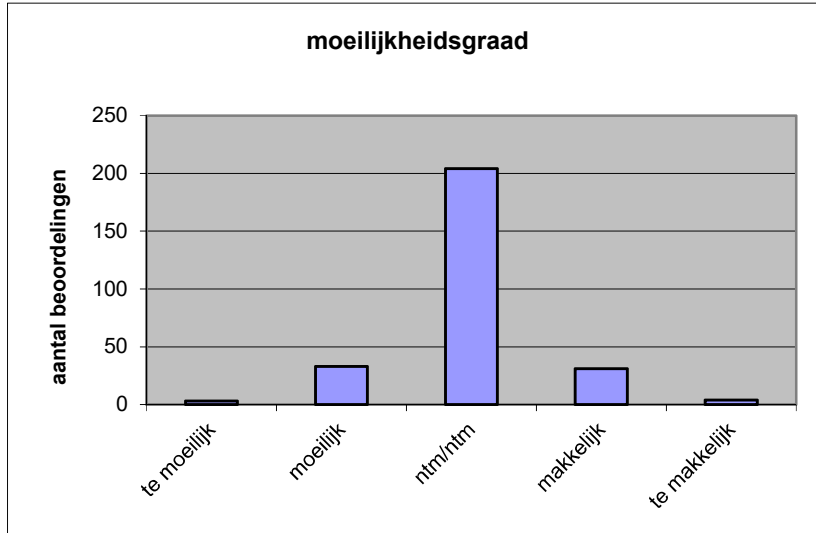
Quick scan
18118 VWO wiskunde C 2018 tijdvak 1

Wat is uw oordeel over de moeilijkheidsgraad van het examen?

Ik vind het examen

- te moeilijk.
- moeilijk.
- niet te moeilijk/niet te makkelijk.
- makkelijk.
- te makkelijk.

	Abs.	Perc.
te moeilijk.	3	1%
moeilijk.	33	12%
niet te moeilijk/niet te makkelijk.	204	74%
makkelijk.	31	11%
te makkelijk.	4	1%
N=	275	100%



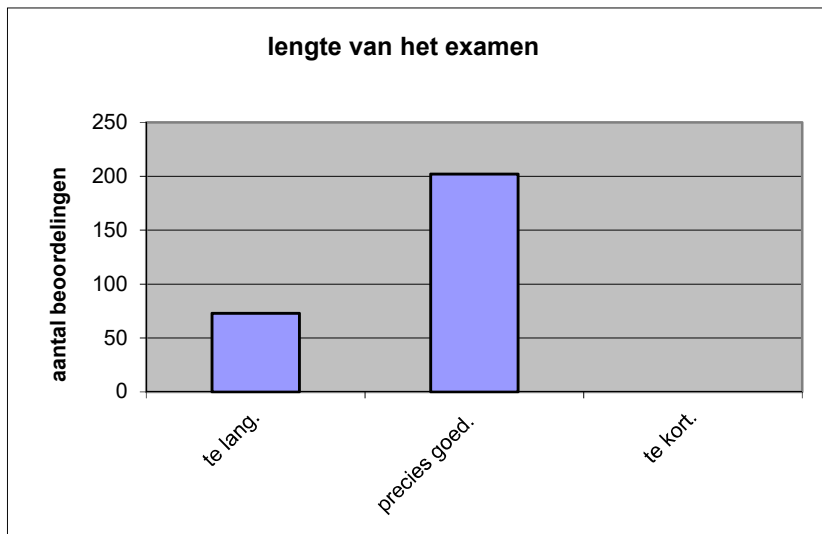
gemiddelde	3,00
standaardafw.	0,58

Wat is uw oordeel over de lengte van het examen in verhouding tot de tijd die de kandidaat ervoor beschikbaar heeft?

Het examen is

- te lang.
- precies goed.
- te kort.

	Abs.	Perc.
te lang.	73	27%
precies goed.	202	73%
te kort.	0	0%
N=	275	100%



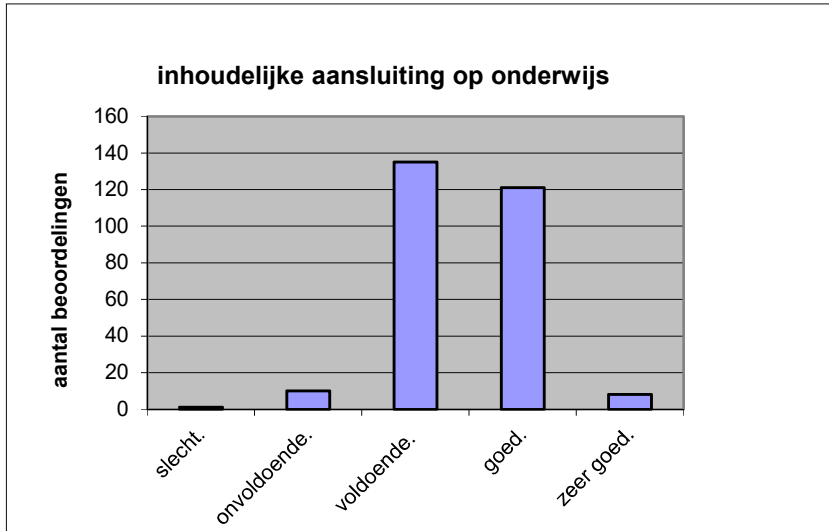
gemiddelde	1,73
standaardafw	0,44

Wat is uw oordeel over de inhoudelijke aansluiting van het examen bij het gegeven onderwijs?

- zeer goed.
- goed.
- voldoende.
- onvoldoende.
- slecht.

	Abs	Perc.
zeer goed.	8	3%
goed.	121	44%
voldoende.	135	49%
onvoldoende.	10	4%
slecht.	1	0%
N=	275	100%

gemiddelde	3,45
standaardafw	0,63

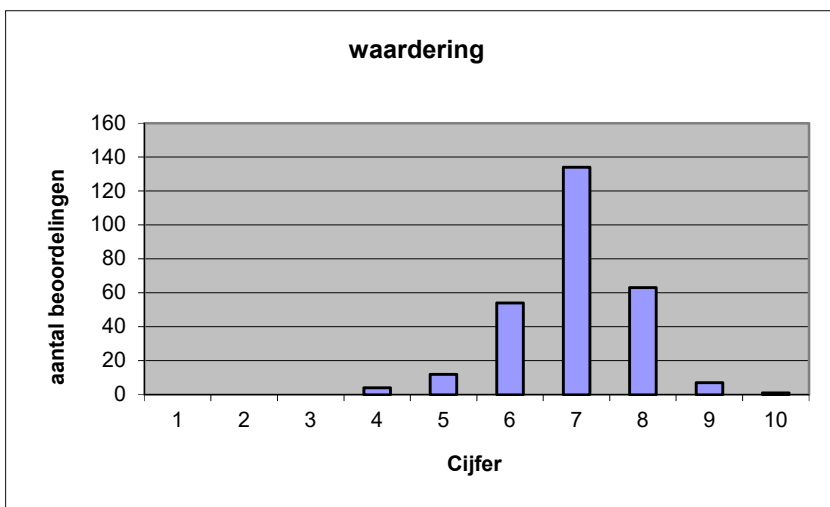


Welk cijfer zou u dit examen geven?
Ik geef dit examen een:

- 1
- 2
- 3
- 4
- 5
- 6
- 7
- 8
- 9
- 10

	Abs.	Perc.
1	0	0%
2	0	0%
3	0	0%
4	4	1%
5	12	4%
6	54	20%
7	134	49%
8	63	23%
9	7	3%
10	1	0%
N=	275	100%

gemiddelde	6,96
standaardafw	0,93



Quick scan
VWO wiskunde C 2018 tijdvak 1

Correlatietabel

	Lengte examen		
		Aansluiting onderwijs	
		Cijfer examen (waardering)	
Moeilijkheidsgraad	0,20	0,08	0,16
Lengte examen		0,03	0,22
Aansluiting onderwijs			0,64

Moeilijkheidsgraad	1 = te moeilijk, 5 = te makkelijk
Lengte examen	1 = te lang, 3 = te kort
Aansluiting onderwijs	hercodeerd: slecht=1; zeer goed=5
Cijfer examen (waardering)	1=slecht; 10 = uitmuntend

Ingeschreven leerlingen	1025
Ingezonden leerlingen	960
Totaal aantal scholen	357
Aantal reacties	275
Van aantal scholen	271
Percentage van totaal aantal scholen	75,91%
Aantal docenten	269
Aantal mailadressen	269