

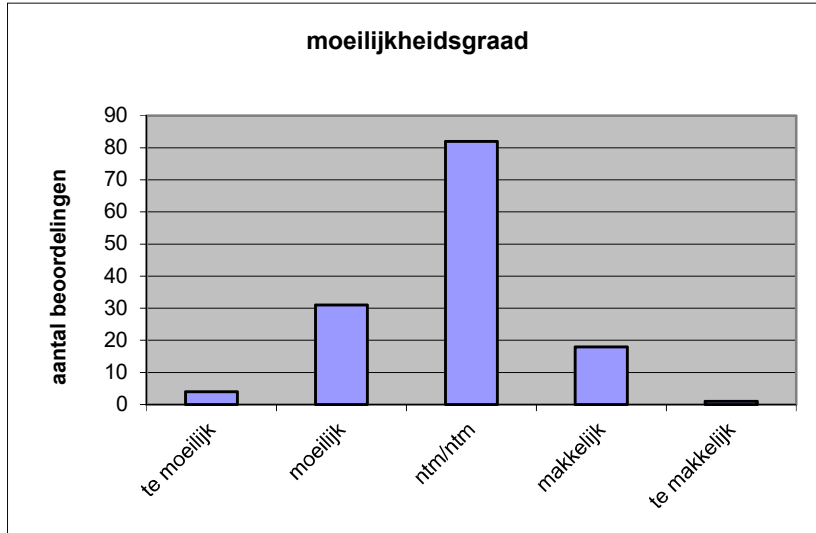
Quick scan
18115 VWO wiskunde A (bezem) 2018 tijdvak 1

Wat is uw oordeel over de moeilijkheidsgraad van het examen?

Ik vind het examen

- te moeilijk.
- moeilijk.
- niet te moeilijk/niet te makkelijk.
- makkelijk.
- te makkelijk.

	Abs.	Perc.
te moeilijk.	4	3%
moeilijk.	31	23%
niet te moeilijk/niet te makkelijk.	82	60%
makkelijk.	18	13%
te makkelijk.	1	1%
N=	136	100%



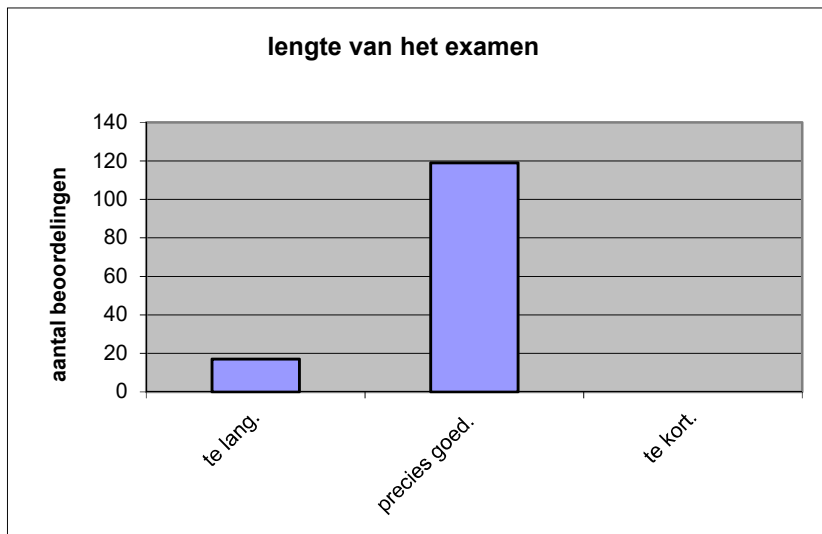
gemiddelde	2,86
standaardafw.	0,70

Wat is uw oordeel over de lengte van het examen in verhouding tot de tijd die de kandidaat ervoor beschikbaar heeft?

Het examen is

- te lang.
- precies goed.
- te kort.

	Abs.	Perc
te lang.	17	13%
precies goed.	119	88%
te kort.	0	0%
N=	136	100%



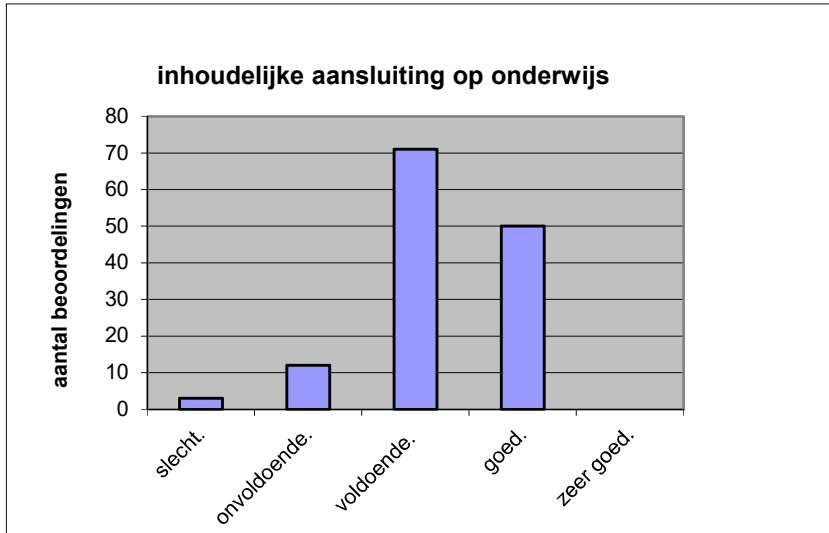
gemiddelde	1,88
standaardafw	0,33

Wat is uw oordeel over de inhoudelijke aansluiting van het examen bij het gegeven onderwijs?

- zeer goed.
- goed.
- voldoende.
- onvoldoende.
- slecht.

	Abs	Perc.
zeer goed.	0	0%
goed.	50	37%
voldoende.	71	52%
onvoldoende.	12	9%
slecht.	3	2%
N=	136	100%

gemiddelde	3,24
standaardafw	0,70

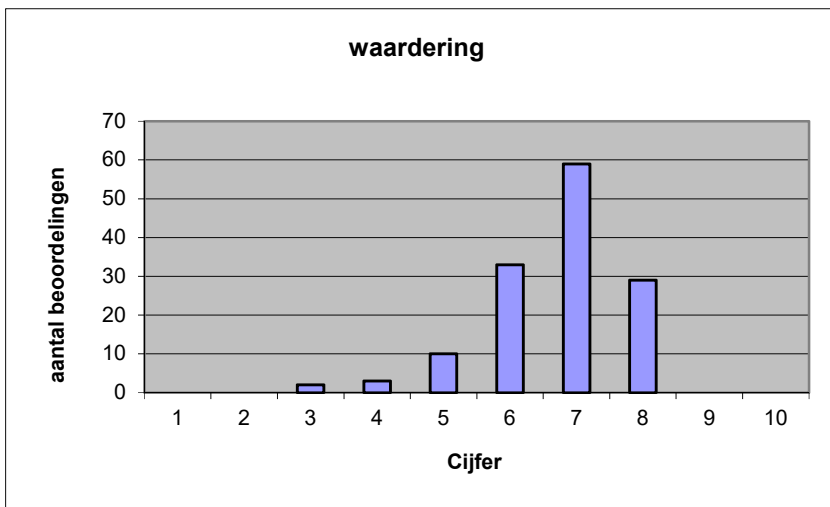


Welk cijfer zou u dit examen geven?
Ik geef dit examen een:

- 1
- 2
- 3
- 4
- 5
- 6
- 7
- 8
- 9
- 10

	Abs.	Perc.
1	0	0%
2	0	0%
3	2	1%
4	3	2%
5	10	7%
6	33	24%
7	59	43%
8	29	21%
9	0	0%
10	0	0%
N=	136	100%

gemiddelde	6,70
standaardafw	1,05



Quick scan
VWO wiskunde A (bezem) 2018 tijdvak 1

Correlatietabel

	Lengte examen		
		Aansluiting onderwijs	
		Cijfer examen (waardering)	
Moeilijkheidsgraad	0,37	0,14	0,28
Lengte examen		0,10	0,36
Aansluiting onderwijs			0,67

Moeilijkheidsgraad	1 = te moeilijk, 5 = te makkelijk
Lengte examen	1 = te lang, 3 = te kort
Aansluiting onderwijs	hercodeerd: slecht=1; zeer goed=5
Cijfer examen (waardering)	1=slecht; 10 = uitmuntend

Ingeschreven leerlingen	640
Ingezonden leerlingen	529
Totaal aantal scholen	222
Aantal reacties	136
Van aantal scholen	129
Percentage van totaal aantal scholen	58,11%
Aantal docenten	131
Aantal mailadressen	131