

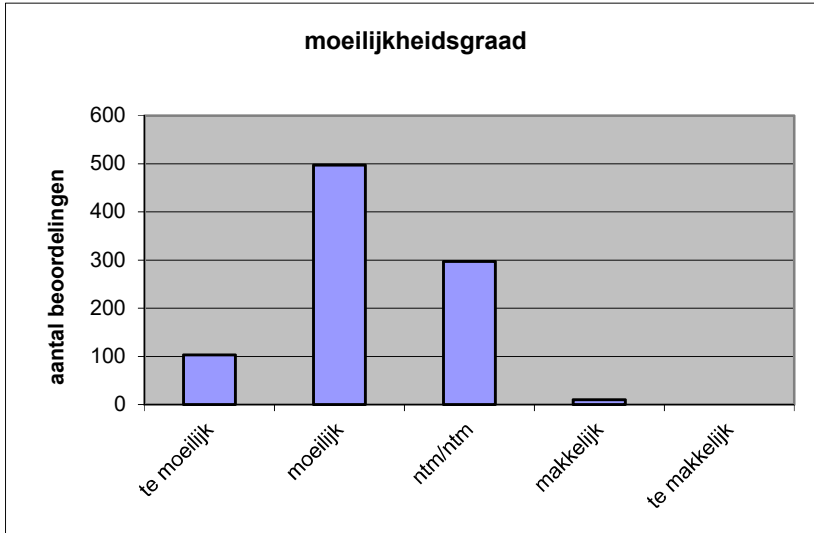
**Quick scan**  
**18121 VWO scheikunde 2018 tijdvak 1**

Wat is uw oordeel over de moeilijkheidsgraad van het examen?

Ik vind het examen

- te moeilijk.
- moeilijk.
- niet te moeilijk/niet te makkelijk.
- makkelijk.
- te makkelijk.

	<b>Abs.</b>	<b>Perc.</b>
te moeilijk.	103	11%
moeilijk.	497	55%
niet te moeilijk/niet te makkelijk.	297	33%
makkelijk.	10	1%
te makkelijk.	0	0%
<b>N=</b>	<b>907</b>	<b>100%</b>



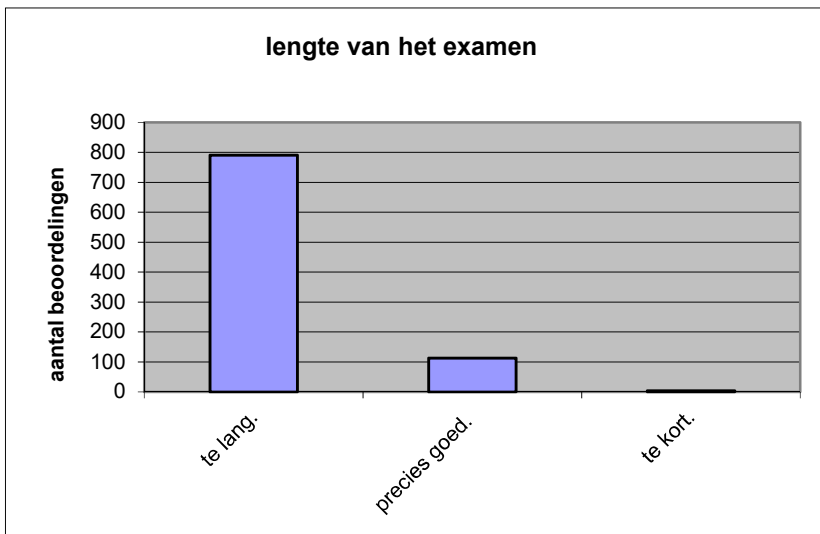
gemiddelde	2,24
standaardafw.	0,66

Wat is uw oordeel over de lengte van het examen in verhouding tot de tijd die de kandidaat ervoor beschikbaar heeft?

Het examen is

- te lang.
- precies goed.
- te kort.

	<b>Abs.</b>	<b>Perc.</b>
te lang.	790	87%
precies goed.	113	12%
te kort.	4	0%
<b>N=</b>	<b>907</b>	<b>100%</b>



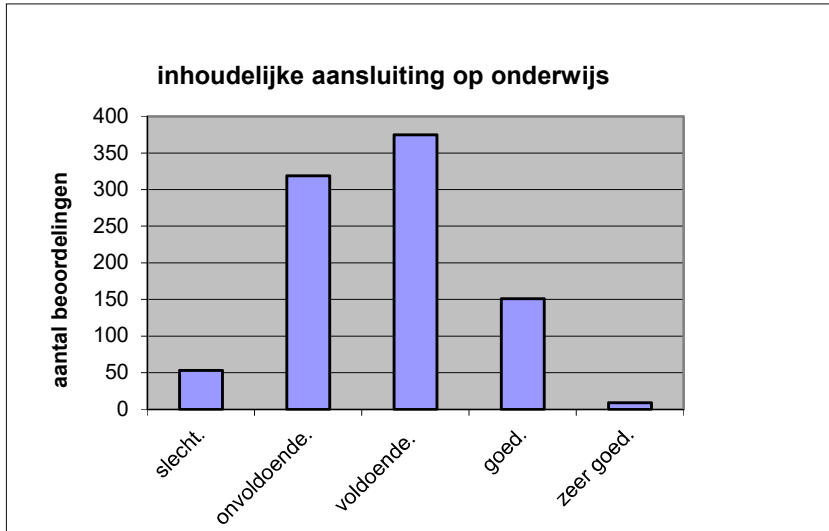
gemiddelde	1,13
standaardafw	0,35

Wat is uw oordeel over de inhoudelijke aansluiting van het examen bij het gegeven onderwijs?

- zeer goed.
- goed.
- voldoende.
- onvoldoende.
- slecht.

	Abs	Perc.
zeer goed.	9	1%
goed.	151	17%
voldoende.	375	41%
onvoldoende.	319	35%
slecht.	53	6%
<b>N=</b>	<b>907</b>	<b>100%</b>

gemiddelde	2,72
standaardafw	0,84

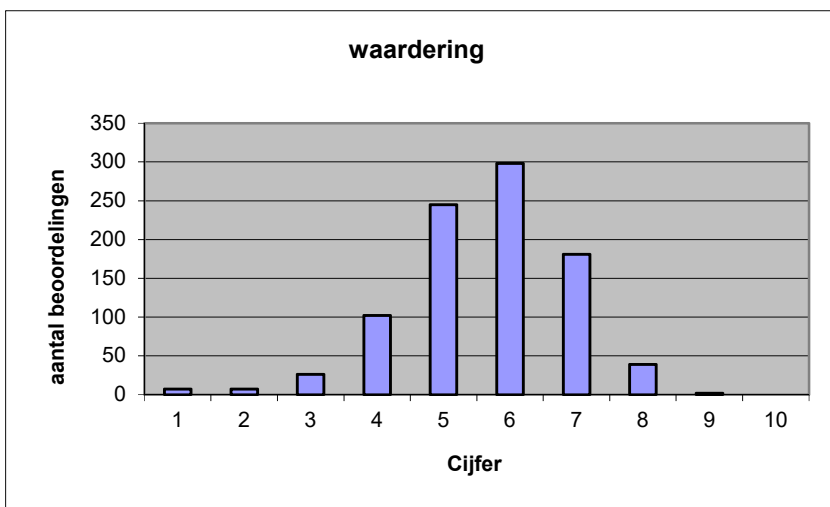


Welk cijfer zou u dit examen geven?  
Ik geef dit examen een:

- 1
- 2
- 3
- 4
- 5
- 6
- 7
- 8
- 9
- 10

	Abs.	Perc.
1	7	1%
2	7	1%
3	26	3%
4	102	11%
5	245	27%
6	298	33%
7	181	20%
8	39	4%
9	2	0%
10	0	0%
<b>N=</b>	<b>907</b>	<b>100%</b>

gemiddelde	5,64
standaardafw	1,25



**Quick scan**  
**VWO scheikunde 2018 tijdvak 1**

**Correlatietabel**

	Lengte examen		
		Aansluiting onderwijs	
		Cijfer examen (waardering)	
Moeilijkheidsgraad	0,22	0,23	0,48
Lengte examen		0,14	0,28
Aansluiting onderwijs			0,63

Moeilijkheidsgraad	1 = te moeilijk, 5 = te makkelijk
Lengte examen	1 = te lang, 3 = te kort
Aansluiting onderwijs	hercodeerd: slecht=1; zeer goed=5
Cijfer examen (waardering)	1=slecht; 10 = uitmuntend

Ingeschreven leerlingen	22391
Ingezonden leerlingen	20865
Totaal aantal scholen	588
Aantal reacties	907
Van aantal scholen	500
Percentage van totaal aantal scholen	85,03%
Aantal docenten	669
Aantal mailadressen	682