

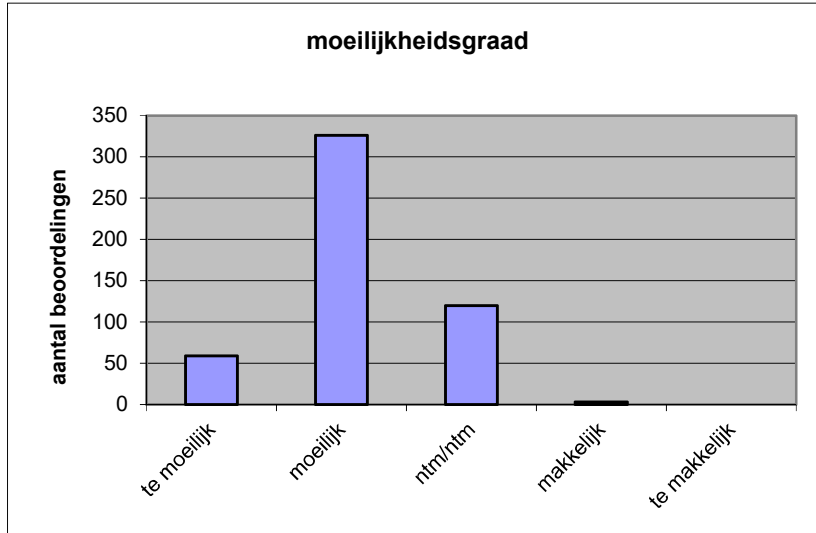
**Quick scan**  
**18124 VWO management & organisatie 2018 tijdvak 1**

Wat is uw oordeel over de moeilijkheidsgraad van het examen?

Ik vind het examen

- te moeilijk.
- moeilijk.
- niet te moeilijk/niet te makkelijk.
- makkelijk.
- te makkelijk.

	<b>Abs.</b>	<b>Perc.</b>
te moeilijk.	59	12%
moeilijk.	326	64%
niet te moeilijk/niet te makkelijk.	120	24%
makkelijk.	3	1%
te makkelijk.	0	0%
<b>N=</b>	<b>508</b>	<b>100%</b>



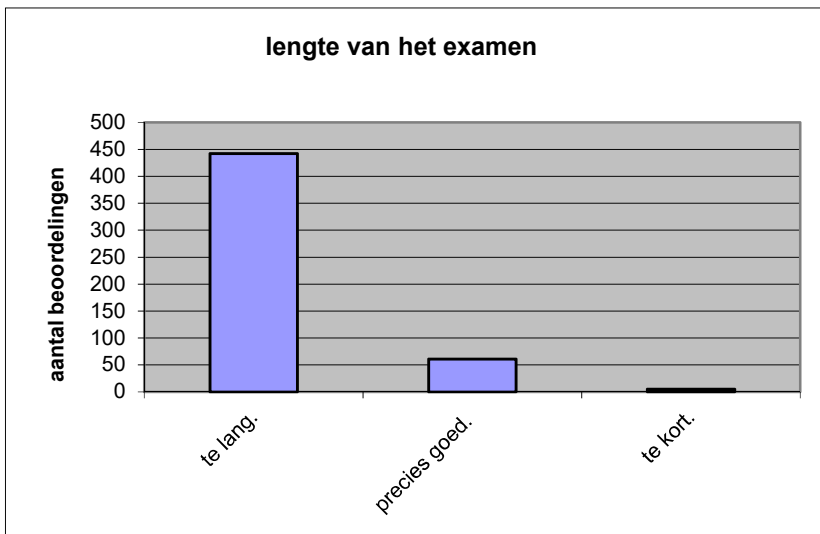
gemiddelde	2,13
standaardafw.	0,60

Wat is uw oordeel over de lengte van het examen in verhouding tot de tijd die de kandidaat ervoor beschikbaar heeft?

Het examen is

- te lang.
- precies goed.
- te kort.

	<b>Abs.</b>	<b>Perc.</b>
te lang.	442	87%
precies goed.	61	12%
te kort.	5	1%
<b>N=</b>	<b>508</b>	<b>100%</b>



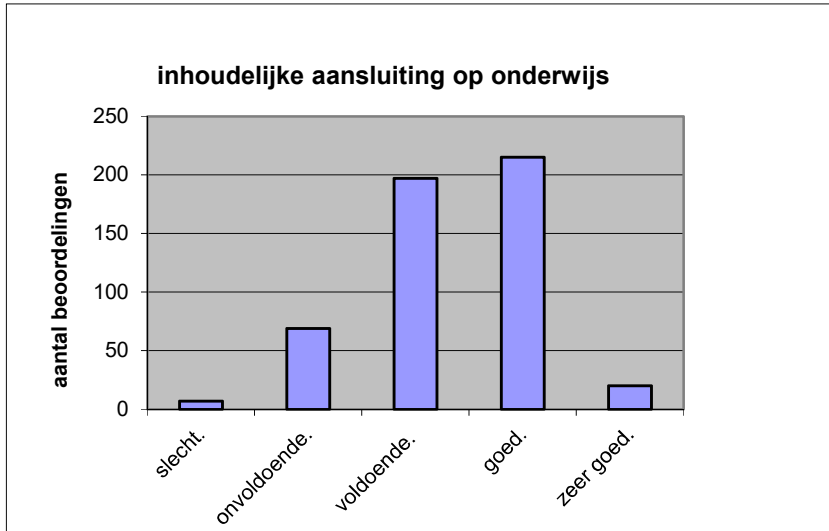
gemiddelde	1,14
standaardafw	0,37

Wat is uw oordeel over de inhoudelijke aansluiting van het examen bij het gegeven onderwijs?

- zeer goed.
- goed.
- voldoende.
- onvoldoende.
- slecht.

	Abs	Perc.
zeer goed.	20	4%
goed.	215	42%
voldoende.	197	39%
onvoldoende.	69	14%
slecht.	7	1%
<b>N=</b>	<b>508</b>	<b>100%</b>

gemiddelde	3,34
standaardafw	0,81

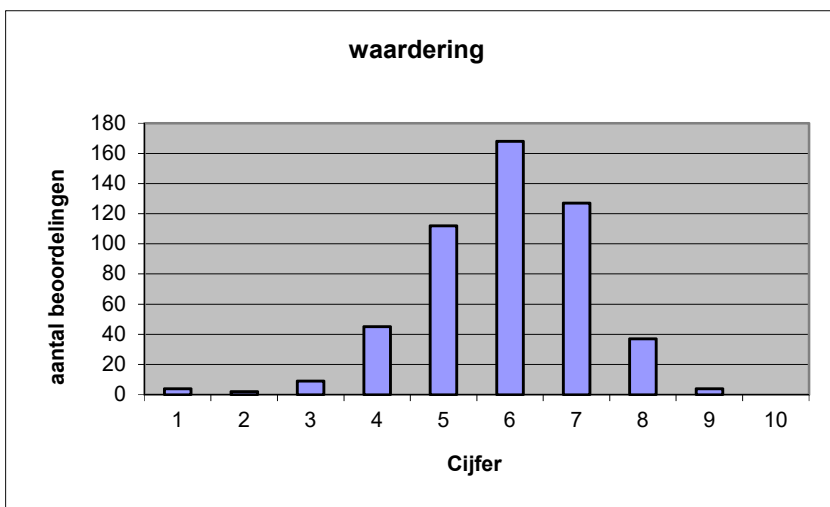


Welk cijfer zou u dit examen geven?  
Ik geef dit examen een:

- 1
- 2
- 3
- 4
- 5
- 6
- 7
- 8
- 9
- 10

	Abs.	Perc.
1	4	1%
2	2	0%
3	9	2%
4	45	9%
5	112	22%
6	168	33%
7	127	25%
8	37	7%
9	4	1%
10	0	0%
<b>N=</b>	<b>508</b>	<b>100%</b>

gemiddelde	5,91
standaardafw	1,27



**Quick scan**  
**VWO management & organisatie 2018 tijdvak 1**

**Correlatietabel**

	Lengte examen		
		Aansluiting onderwijs	
		Cijfer examen (waardering)	
Moeilijkheidsgraad	0,16	0,20	0,57
Lengte examen		0,10	0,20
Aansluiting onderwijs			0,59

Moeilijkheidsgraad	1 = te moeilijk, 5 = te makkelijk
Lengte examen	1 = te lang, 3 = te kort
Aansluiting onderwijs	hercodeerd: slecht=1; zeer goed=5
Cijfer examen (waardering)	1=slecht; 10 = uitmuntend

Ingeschreven leerlingen	9201
Ingezonden leerlingen	7920
Totaal aantal scholen	509
Aantal reacties	508
Van aantal scholen	407
Percentage van totaal aantal scholen	79,96%
Aantal docenten	430
Aantal mailadressen	432