

Quick scan

18129 VWO maatschappijwetenschappen (pilot) 2018 tijdvak 1

Wat is uw oordeel over de moeilijkheidsgraad van het examen?

Ik vind het examen

- te moeilijk.
- moeilijk.
- niet te moeilijk/niet te makkelijk.
- makkelijk.
- te makkelijk.

Abs.

3 43%

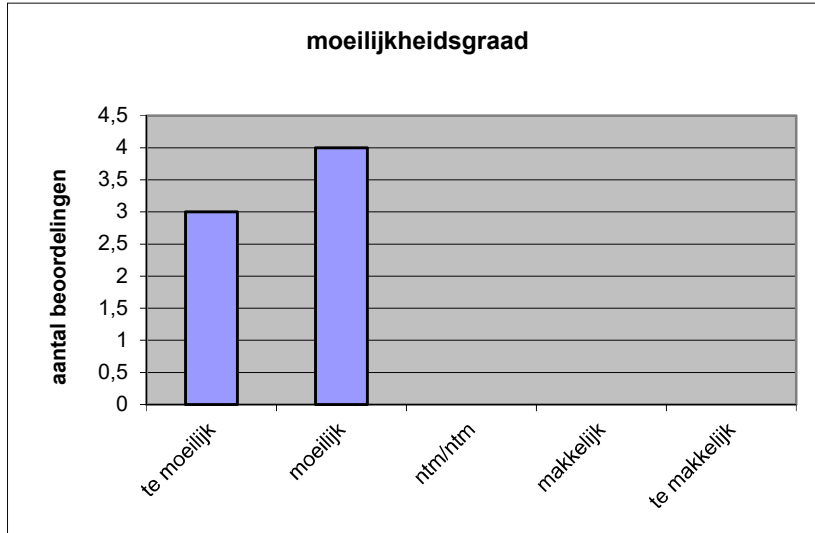
4 57%

0 0%

0 0%

0 0%

N= 7 100%



gemiddelde	1,57
standaardafw.	0,53

Wat is uw oordeel over de lengte van het examen in verhouding tot de tijd die de kandidaat ervoor beschikbaar heeft?

Het examen is

- te lang.
- precies goed.
- te kort.

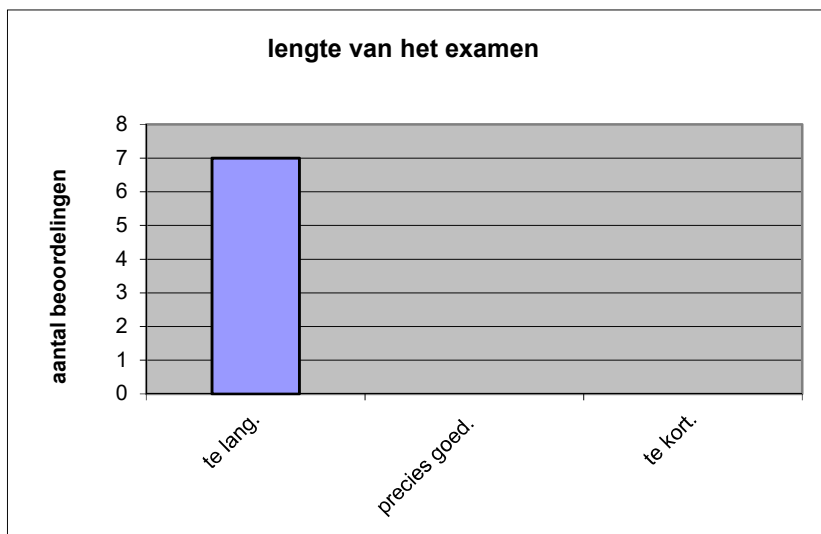
Abs.

7 100%

0 0%

0 0%

N= 7 100%



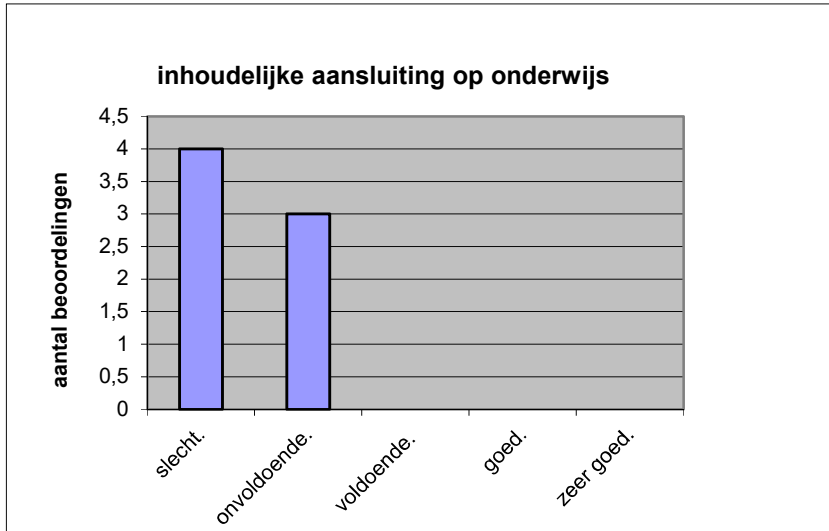
gemiddelde	1,00
standaardafw	0,00

Wat is uw oordeel over de inhoudelijke aansluiting van het examen bij het gegeven onderwijs?

- zeer goed.
- goed.
- voldoende.
- onvoldoende.
- slecht.

	Abs	Perc.
zeer goed.	0	0%
goed.	0	0%
voldoende.	0	0%
onvoldoende.	3	43%
slecht.	4	57%
N=	7	100%

gemiddelde	1,43
standaardafw	0,53

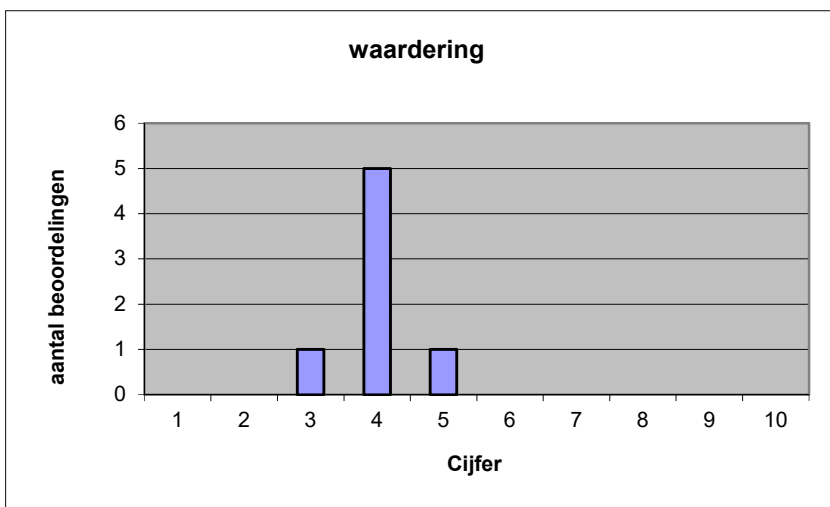


Welk cijfer zou u dit examen geven?
Ik geef dit examen een:

- 1
- 2
- 3
- 4
- 5
- 6
- 7
- 8
- 9
- 10

	Abs.	Perc.
1	0	0%
2	0	0%
3	1	14%
4	5	71%
5	1	14%
6	0	0%
7	0	0%
8	0	0%
9	0	0%
10	0	0%
N=	7	100%

gemiddelde	4,00
standaardafw	0,58



Quick scan
VWO maatschappijwetenschappen (pilot) 2018 tijdvak 1

Correlatietabel

	Lengte examen		Aansluiting onderwijs	Cijfer examen (waardering)
Moeilijkheidsgraad	#####	0,17	-0,54	
Lengte examen	#####	#####	#####	
Aansluiting onderwijs				0,54

Moeilijkheidsgraad	1 = te moeilijk, 5 = te makkelijk
Lengte examen	1 = te lang, 3 = te kort
Aansluiting onderwijs	hercodeerd: slecht=1; zeer goed=5
Cijfer examen (waardering)	1=slecht; 10 = uitmuntend

Ingeschreven leerlingen	128
Ingezonden leerlingen	125
Totaal aantal scholen	10
Aantal reacties	7
Van aantal scholen	5
Percentage van totaal aantal scholen	50,00%
Aantal docenten	5
Aantal mailadressen	5