

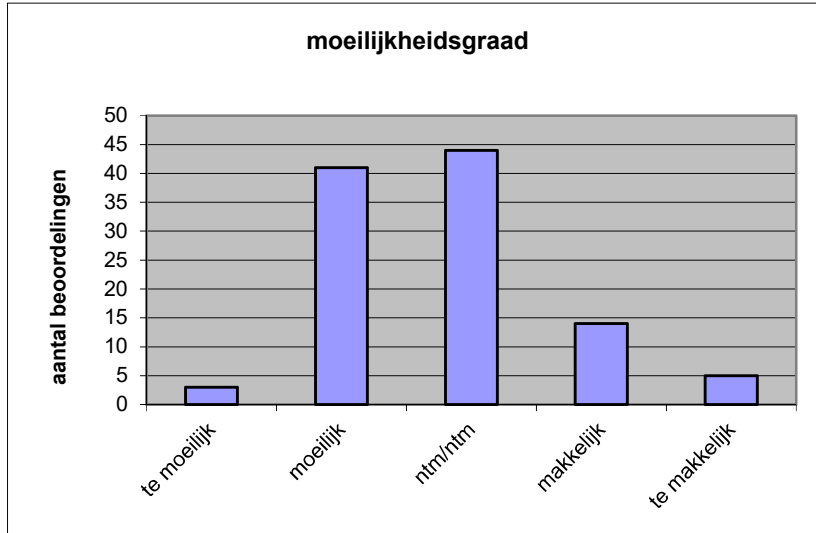
**Quick scan**  
**18128 VWO maatschappijwetenschappen 2018 tijdvak 1**

Wat is uw oordeel over de moeilijkheidsgraad van het examen?

Ik vind het examen

- te moeilijk.
- moeilijk.
- niet te moeilijk/niet te makkelijk.
- makkelijk.
- te makkelijk.

	<b>Abs.</b>	<b>Perc.</b>
te moeilijk.	3	3%
moeilijk.	41	38%
niet te moeilijk/niet te makkelijk.	44	41%
makkelijk.	14	13%
te makkelijk.	5	5%
<b>N=</b>	<b>107</b>	<b>100%</b>



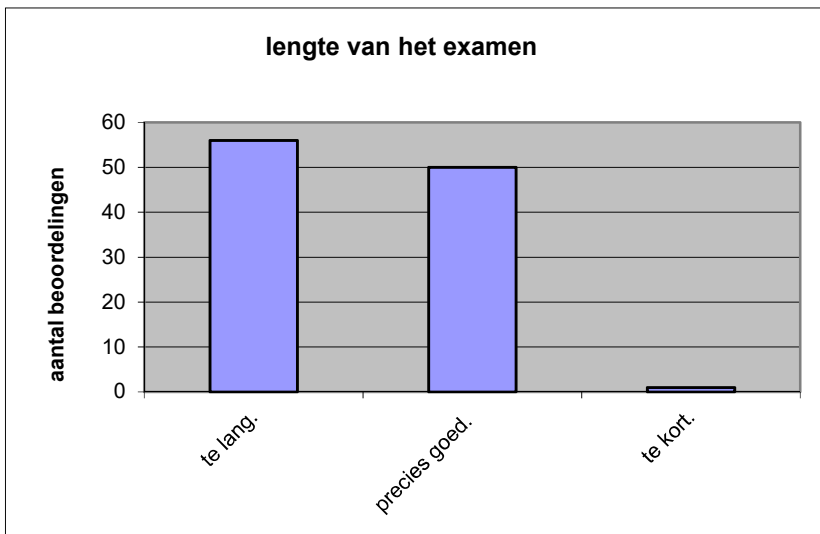
gemiddelde	2,79
standaardafw.	0,88

Wat is uw oordeel over de lengte van het examen in verhouding tot de tijd die de kandidaat ervoor beschikbaar heeft?

Het examen is

- te lang.
- precies goed.
- te kort.

	<b>Abs.</b>	<b>Perc.</b>
te lang.	56	52%
precies goed.	50	47%
te kort.	1	1%
<b>N=</b>	<b>107</b>	<b>100%</b>



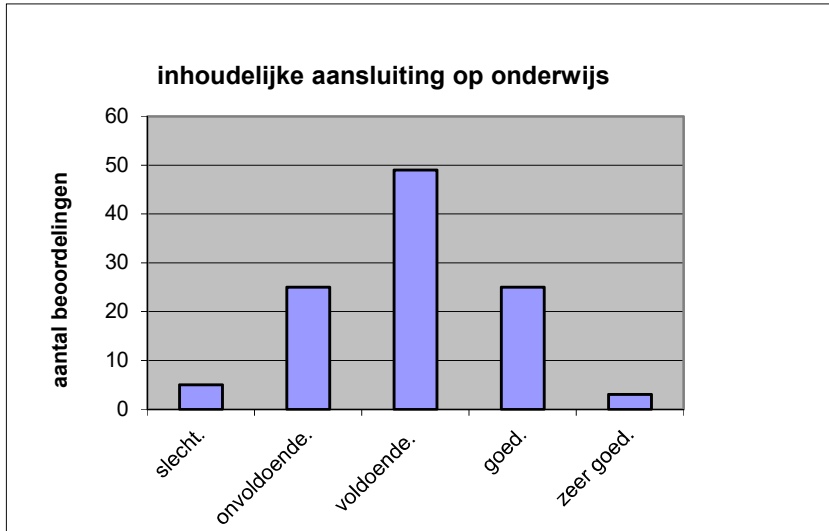
gemiddelde	1,49
standaardafw	0,52

Wat is uw oordeel over de inhoudelijke aansluiting van het examen bij het gegeven onderwijs?

- zeer goed.
- goed.
- voldoende.
- onvoldoende.
- slecht.

	Abs	Perc.
zeer goed.	3	3%
goed.	25	23%
voldoende.	49	46%
onvoldoende.	25	23%
slecht.	5	5%
<b>N=</b>	<b>107</b>	<b>100%</b>

gemiddelde	2,96
standaardafw	0,88

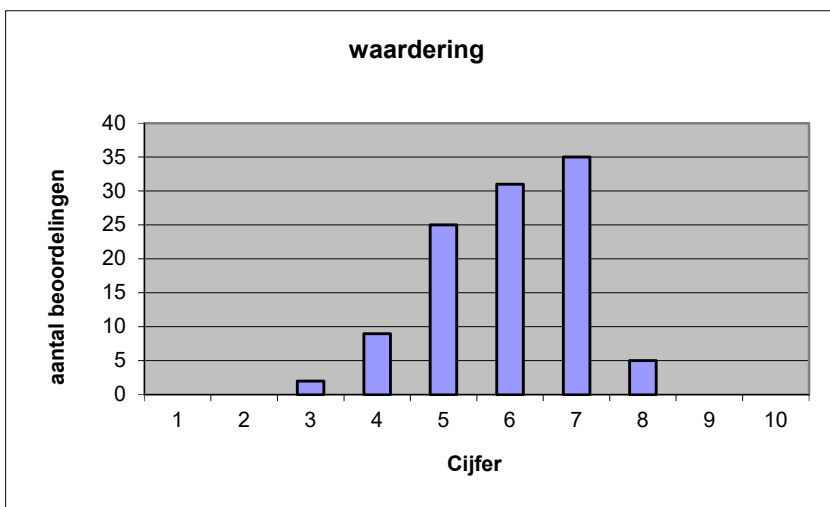


Welk cijfer zou u dit examen geven?  
Ik geef dit examen een:

- 1
- 2
- 3
- 4
- 5
- 6
- 7
- 8
- 9
- 10

	Abs.	Perc.
1	0	0%
2	0	0%
3	2	2%
4	9	8%
5	25	23%
6	31	29%
7	35	33%
8	5	5%
9	0	0%
10	0	0%
<b>N=</b>	<b>107</b>	<b>100%</b>

gemiddelde	5,96
standaardafw	1,12



**Quick scan**  
**VWO maatschappijwetenschappen 2018 tijdvak 1**

**Correlatietabel**

	Lengte examen		
		Aansluiting onderwijs	
		Cijfer examen (waardering)	
Moeilijkheidsgraad	0,17	-0,12	-0,07
Lengte examen		0,12	0,27
Aansluiting onderwijs			0,75

Moeilijkheidsgraad	1 = te moeilijk, 5 = te makkelijk
Lengte examen	1 = te lang, 3 = te kort
Aansluiting onderwijs	hercodeerd: slecht=1; zeer goed=5
Cijfer examen (waardering)	1=slecht; 10 = uitmuntend

Ingeschreven leerlingen	1950
Ingezonden leerlingen	1071
Totaal aantal scholen	191
Aantal reacties	107
Van aantal scholen	91
Percentage van totaal aantal scholen	47,64%
Aantal docenten	94
Aantal mailadressen	94