

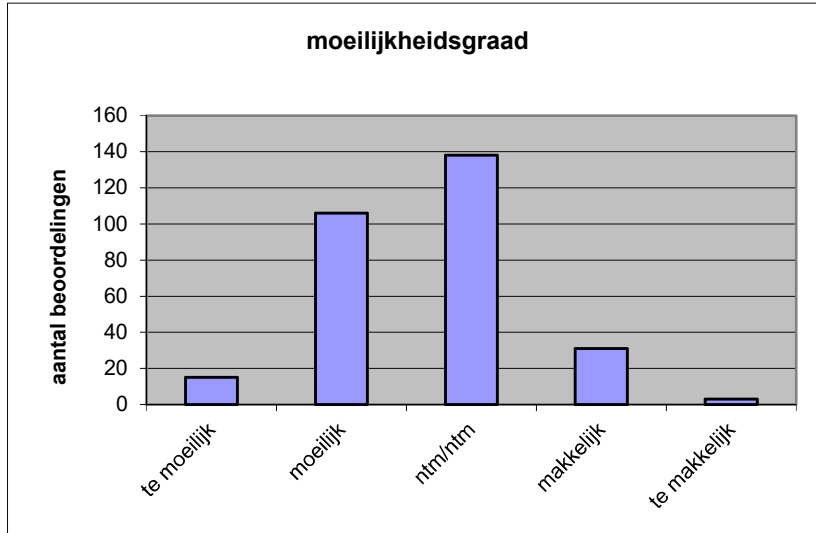
Quick scan
18130 VWO kunst (dans/drama/muziek/bv/alg) 2018 tijdvak 1

Wat is uw oordeel over de moeilijkheidsgraad van het examen?

Ik vind het examen

- te moeilijk.
- moeilijk.
- niet te moeilijk/niet te makkelijk.
- makkelijk.
- te makkelijk.

	Abs.	Perc.
te moeilijk.	15	5%
moeilijk.	106	36%
niet te moeilijk/niet te makkelijk.	138	47%
makkelijk.	31	11%
te makkelijk.	3	1%
N=	293	100%



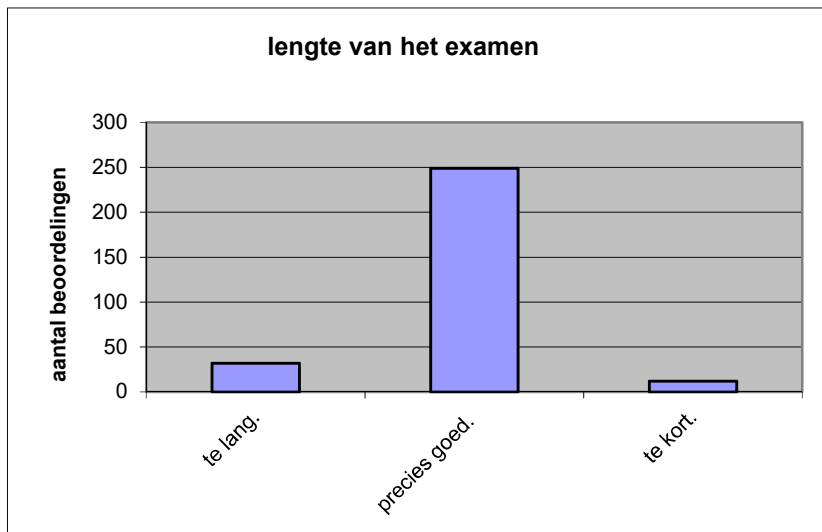
gemiddelde	2,66
standaardafw.	0,78

Wat is uw oordeel over de lengte van het examen in verhouding tot de tijd die de kandidaat ervoor beschikbaar heeft?

Het examen is

- te lang.
- precies goed.
- te kort.

	Abs.	Perc.
te lang.	32	11%
precies goed.	249	85%
te kort.	12	4%
N=	293	100%



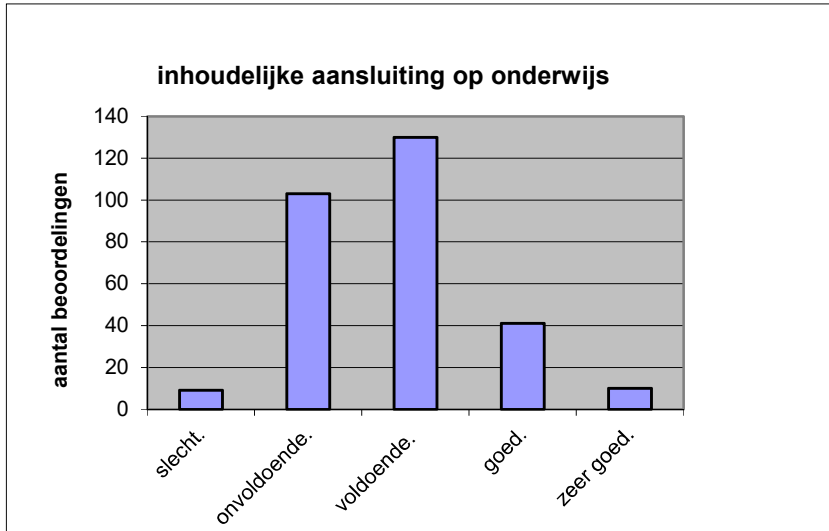
gemiddelde	1,93
standaardafw	0,38

Wat is uw oordeel over de inhoudelijke aansluiting van het examen bij het gegeven onderwijs?

- zeer goed.
- goed.
- voldoende.
- onvoldoende.
- slecht.

	Abs	Perc.
zeer goed.	10	3%
goed.	41	14%
voldoende.	130	44%
onvoldoende.	103	35%
slecht.	9	3%
N=	293	100%

gemiddelde	2,80
standaardafw	0,84

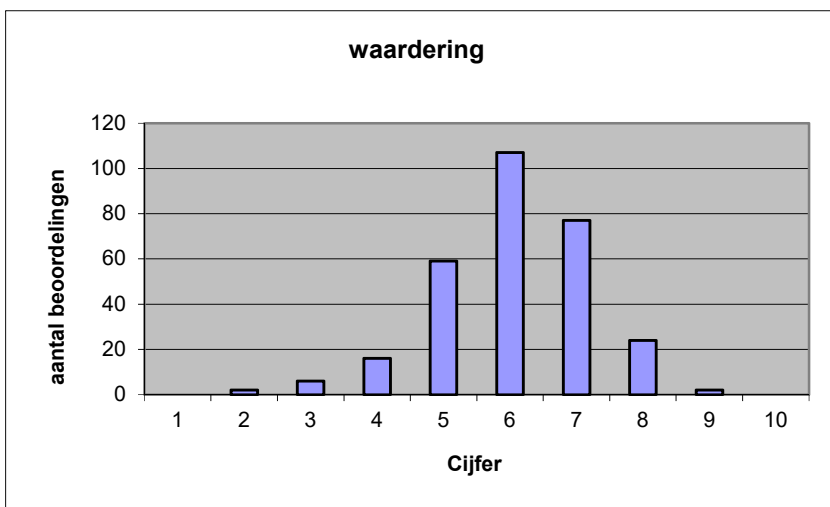


Welk cijfer zou u dit examen geven?
Ik geef dit examen een:

- 1
- 2
- 3
- 4
- 5
- 6
- 7
- 8
- 9
- 10

	Abs.	Perc.
1	0	0%
2	2	1%
3	6	2%
4	16	5%
5	59	20%
6	107	37%
7	77	26%
8	24	8%
9	2	1%
10	0	0%
N=	293	100%

gemiddelde	6,05
standaardafw	1,17



Quick scan
VWO kunst (dans/drama/muziek/bv/alg) 2018 tijdvak 1

Correlatietabel

	Lengte examen		
		Aansluiting onderwijs	
		Cijfer examen (waardering)	
Moeilijkheidsgraad	0,06	0,26	0,40
Lengte examen		-0,02	-0,02
Aansluiting onderwijs			0,75

Moeilijkheidsgraad	1 = te moeilijk, 5 = te makkelijk
Lengte examen	1 = te lang, 3 = te kort
Aansluiting onderwijs	hercodeerd: slecht=1; zeer goed=5
Cijfer examen (waardering)	1=slecht; 10 = uitmuntend

Ingeschreven leerlingen	3570
Ingezonden leerlingen	2674
Totaal aantal scholen	327
Aantal reacties	293
Van aantal scholen	226
Percentage van totaal aantal scholen	69,11%
Aantal docenten	233
Aantal mailadressen	239