

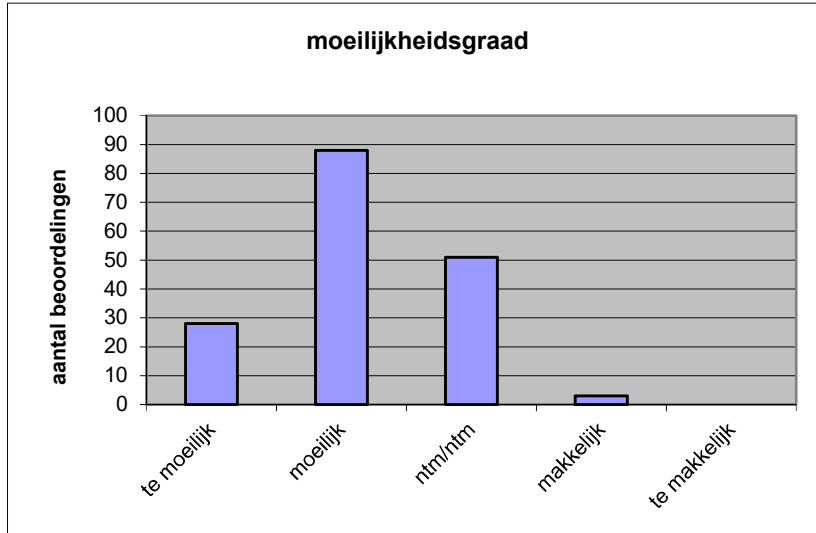
Quick scan
18127 VWO filosofie 2018 tijdvak 1

Wat is uw oordeel over de moeilijkheidsgraad van het examen?

Ik vind het examen

- te moeilijk.
- moeilijk.
- niet te moeilijk/niet te makkelijk.
- makkelijk.
- te makkelijk.

	Abs.	Perc.
te moeilijk.	28	16%
moeilijk.	88	52%
niet te moeilijk/niet te makkelijk.	51	30%
makkelijk.	3	2%
te makkelijk.	0	0%
N=	170	100%



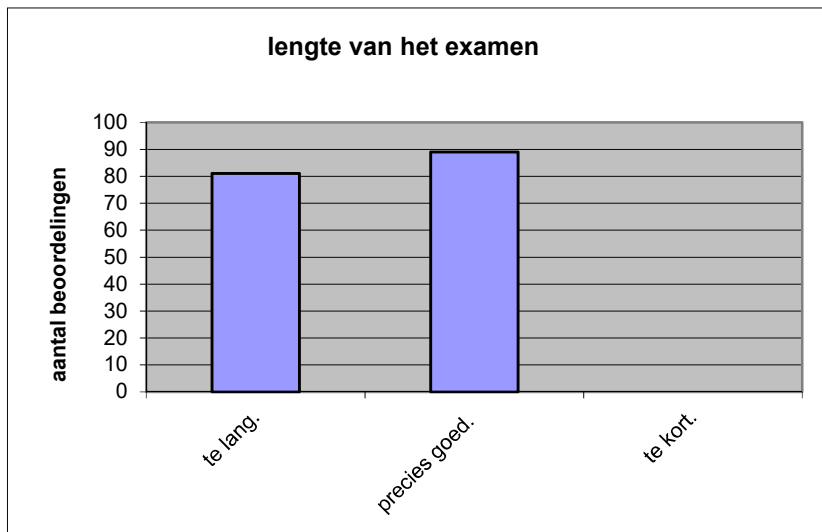
gemiddelde	2,17
standaardafw.	0,71

Wat is uw oordeel over de lengte van het examen in verhouding tot de tijd die de kandidaat ervoor beschikbaar heeft?

Het examen is

- te lang.
- precies goed.
- te kort.

	Abs.	Perc
te lang.	81	48%
precies goed.	89	52%
te kort.	0	0%
N=	170	100%



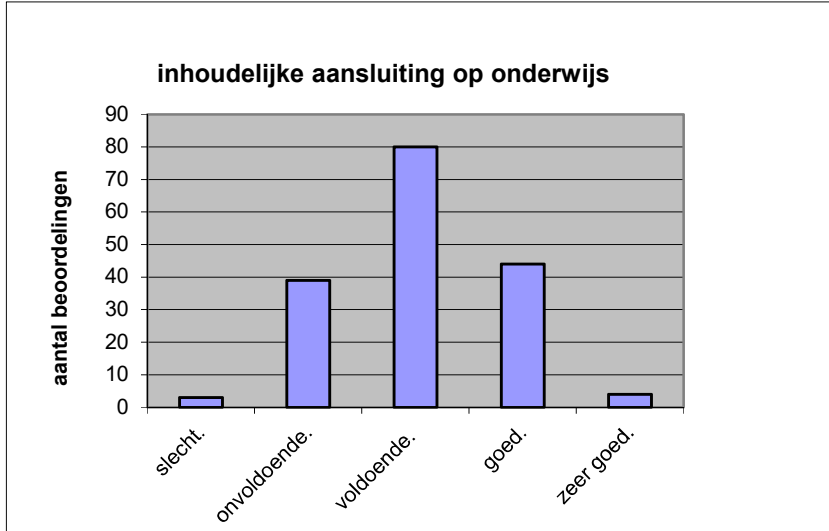
gemiddelde	1,52
standaardafw	0,50

Wat is uw oordeel over de inhoudelijke aansluiting van het examen bij het gegeven onderwijs?

- zeer goed.
- goed.
- voldoende.
- onvoldoende.
- slecht.

Abs	Perc.
4	2%
44	26%
80	47%
39	23%
3	2%
N= 170	100%

gemiddelde	3,04
standaardafw	0,81

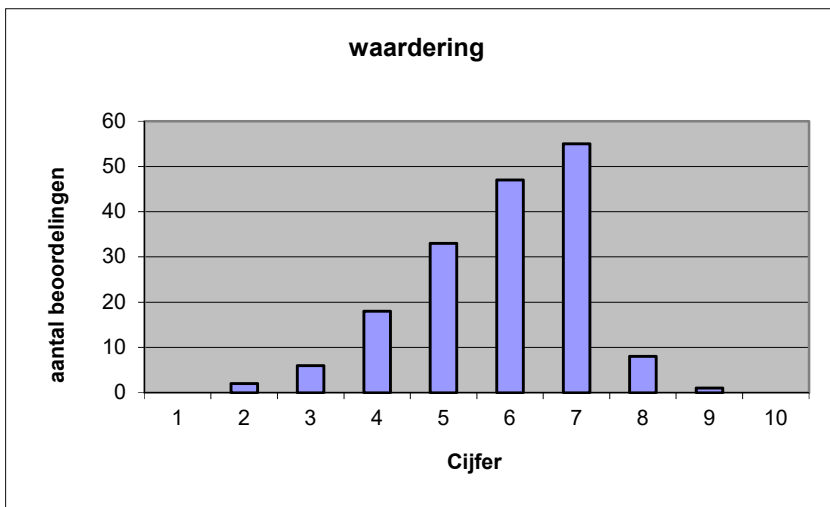


Welk cijfer zou u dit examen geven?
Ik geef dit examen een:

- 1
- 2
- 3
- 4
- 5
- 6
- 7
- 8
- 9
- 10

Abs.	Perc.
0	0%
2	1%
6	4%
18	11%
33	19%
47	28%
55	32%
8	5%
1	1%
0	0%
N= 170	100%

gemiddelde	5,88
standaardafw	1,30



Quick scan
VWO filosofie 2018 tijdvak 1

Correlatietabel

	Lengte examen		
		Aansluiting onderwijs	
			Cijfer examen (waardering)
Moeilijkheidsgraad	0,29	0,25	0,49
Lengte examen		0,22	0,31
Aansluiting onderwijs			0,65

Moeilijkheidsgraad	1 = te moeilijk, 5 = te makkelijk
Lengte examen	1 = te lang, 3 = te kort
Aansluiting onderwijs	hercodeerd: slecht=1; zeer goed=5
Cijfer examen (waardering)	1=slecht; 10 = uitmuntend

Ingeschreven leerlingen	2865
Ingezonden leerlingen	2523
Totaal aantal scholen	192
Aantal reacties	170
Van aantal scholen	141
Percentage van totaal aantal scholen	73,44%
Aantal docenten	141
Aantal mailadressen	141