

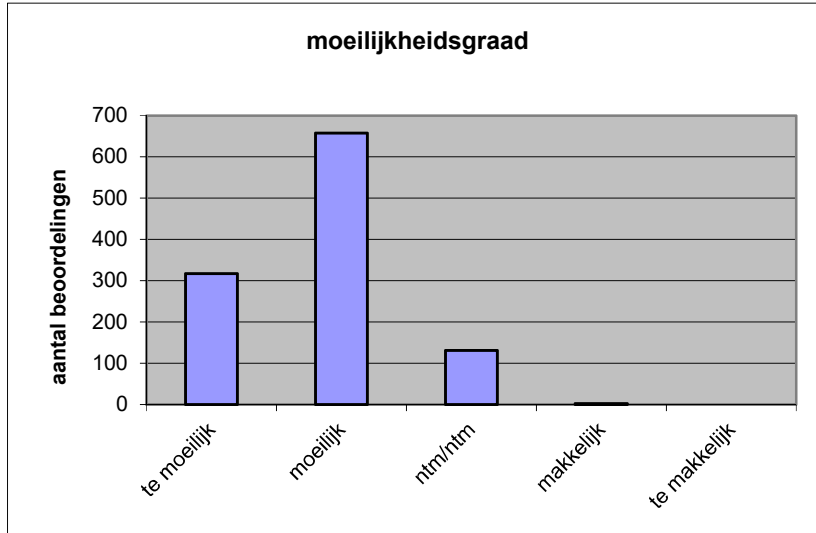
**Quick scan**  
**18107 VWO Engels 2018 tijdvak 1**

Wat is uw oordeel over de moeilijkheidsgraad van het examen?

Ik vind het examen

- te moeilijk.
- moeilijk.
- niet te moeilijk/niet te makkelijk.
- makkelijk.
- te makkelijk.

|                                     | <b>Abs.</b> | <b>Perc.</b> |
|-------------------------------------|-------------|--------------|
| te moeilijk.                        | 317         | 29%          |
| moeilijk.                           | 658         | 59%          |
| niet te moeilijk/niet te makkelijk. | 131         | 12%          |
| makkelijk.                          | 2           | 0%           |
| te makkelijk.                       | 0           | 0%           |
| <b>N=</b>                           | <b>1108</b> | <b>100%</b>  |



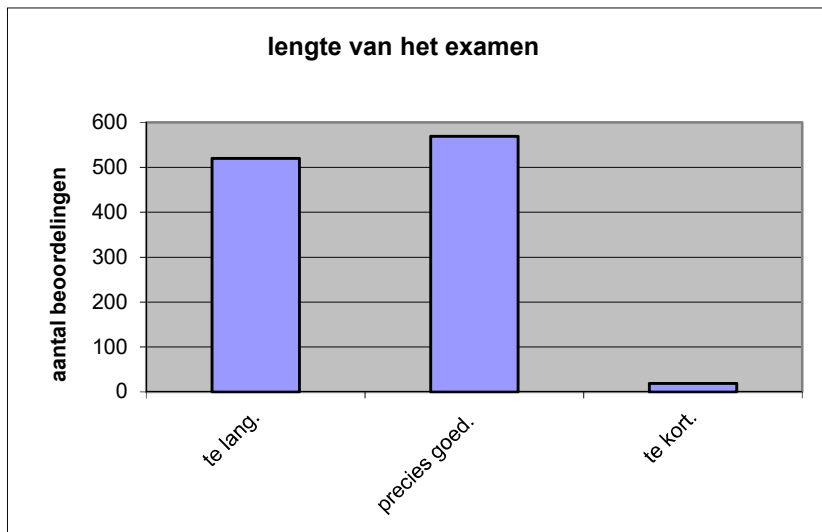
|               |      |
|---------------|------|
| gemiddelde    | 1,84 |
| standaardafw. | 0,62 |

Wat is uw oordeel over de lengte van het examen in verhouding tot de tijd die de kandidaat ervoor beschikbaar heeft?

Het examen is

- te lang.
- precies goed.
- te kort.

|               | <b>Abs.</b> | <b>Perc.</b> |
|---------------|-------------|--------------|
| te lang.      | 520         | 47%          |
| precies goed. | 569         | 51%          |
| te kort.      | 19          | 2%           |
| <b>N=</b>     | <b>1108</b> | <b>100%</b>  |



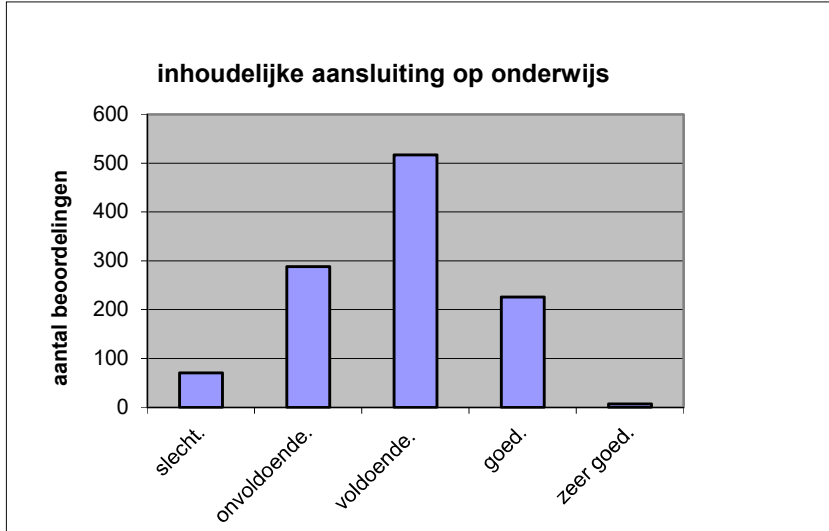
|              |      |
|--------------|------|
| gemiddelde   | 1,55 |
| standaardafw | 0,53 |

Wat is uw oordeel over de inhoudelijke aansluiting van het examen bij het gegeven onderwijs?

- zeer goed.
- goed.
- voldoende.
- onvoldoende.
- slecht.

|              | Abs         | Perc.       |
|--------------|-------------|-------------|
| zeer goed.   | 7           | 1%          |
| goed.        | 226         | 20%         |
| voldoende.   | 517         | 47%         |
| onvoldoende. | 288         | 26%         |
| slecht.      | 70          | 6%          |
| <b>N=</b>    | <b>1108</b> | <b>100%</b> |

|              |      |
|--------------|------|
| gemiddelde   | 2,83 |
| standaardafw | 0,84 |

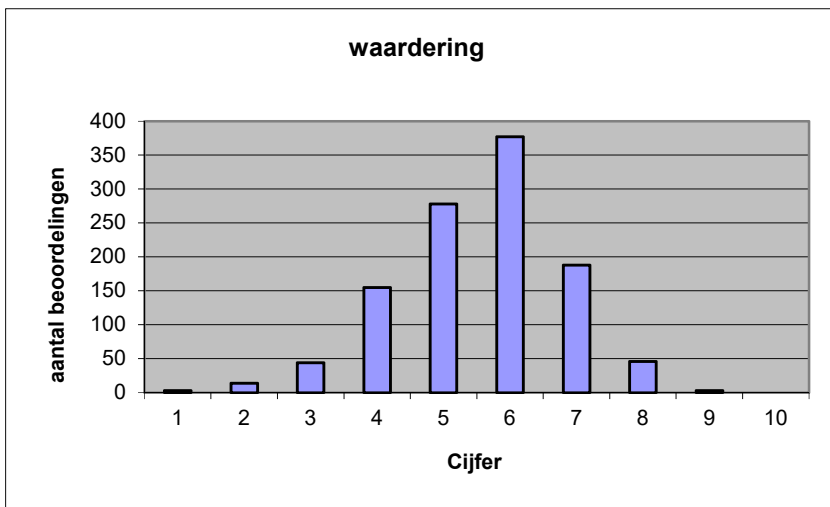


Welk cijfer zou u dit examen geven?  
Ik geef dit examen een:

- 1
- 2
- 3
- 4
- 5
- 6
- 7
- 8
- 9
- 10

|           | Abs.        | Perc.       |
|-----------|-------------|-------------|
| 1         | 3           | 0%          |
| 2         | 14          | 1%          |
| 3         | 44          | 4%          |
| 4         | 155         | 14%         |
| 5         | 278         | 25%         |
| 6         | 377         | 34%         |
| 7         | 188         | 17%         |
| 8         | 46          | 4%          |
| 9         | 3           | 0%          |
| 10        | 0           | 0%          |
| <b>N=</b> | <b>1108</b> | <b>100%</b> |

|              |      |
|--------------|------|
| gemiddelde   | 5,55 |
| standaardafw | 1,26 |



**Quick scan**  
**VWO Engels 2018 tijdvak 1**

**Correlatietabel**

|                       | Lengte examen |                            |      |
|-----------------------|---------------|----------------------------|------|
|                       |               | Aansluiting onderwijs      |      |
|                       |               | Cijfer examen (waardering) |      |
| Moeilijkheidsgraad    | 0,30          | 0,43                       | 0,63 |
| Lengte examen         |               | 0,21                       | 0,31 |
| Aansluiting onderwijs |               |                            | 0,67 |

|                            |                                   |
|----------------------------|-----------------------------------|
| Moeilijkheidsgraad         | 1 = te moeilijk, 5 = te makkelijk |
| Lengte examen              | 1 = te lang, 3 = te kort          |
| Aansluiting onderwijs      | hercodeerd: slecht=1; zeer goed=5 |
| Cijfer examen (waardering) | 1=slecht; 10 = uitmuntend         |

|                                      |        |
|--------------------------------------|--------|
| Ingeschreven leerlingen              | 36765  |
| Ingezonden leerlingen                | 30071  |
| Totaal aantal scholen                | 594    |
| Aantal reacties                      | 1108   |
| Van aantal scholen                   | 482    |
| Percentage van totaal aantal scholen | 81,14% |
| Aantal docenten                      | 840    |
| Aantal mailadressen                  | 844    |