

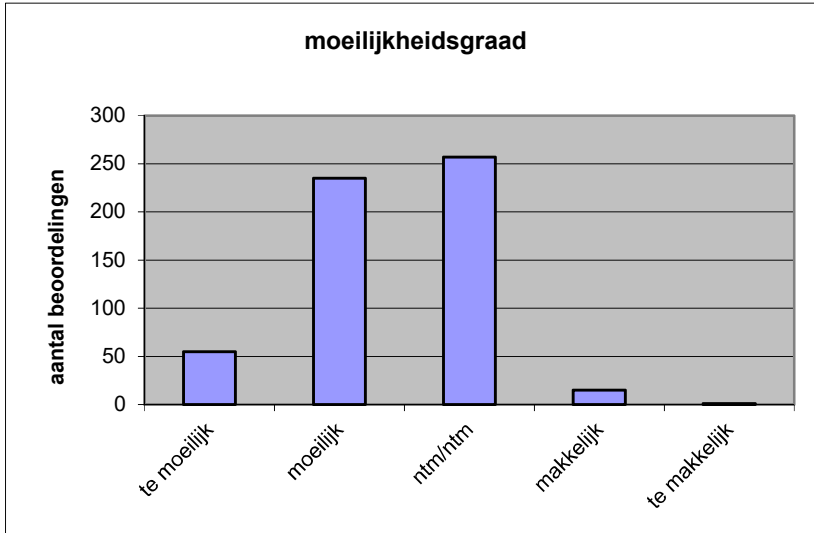
Quick scan
18123 VWO economie 2018 tijdvak 1

Wat is uw oordeel over de moeilijkheidsgraad van het examen?

Ik vind het examen

- te moeilijk.
- moeilijk.
- niet te moeilijk/niet te makkelijk.
- makkelijk.
- te makkelijk.

	Abs.	Perc.
te moeilijk.	55	10%
moeilijk.	235	42%
niet te moeilijk/niet te makkelijk.	257	46%
makkelijk.	15	3%
te makkelijk.	1	0%
N=	563	100%



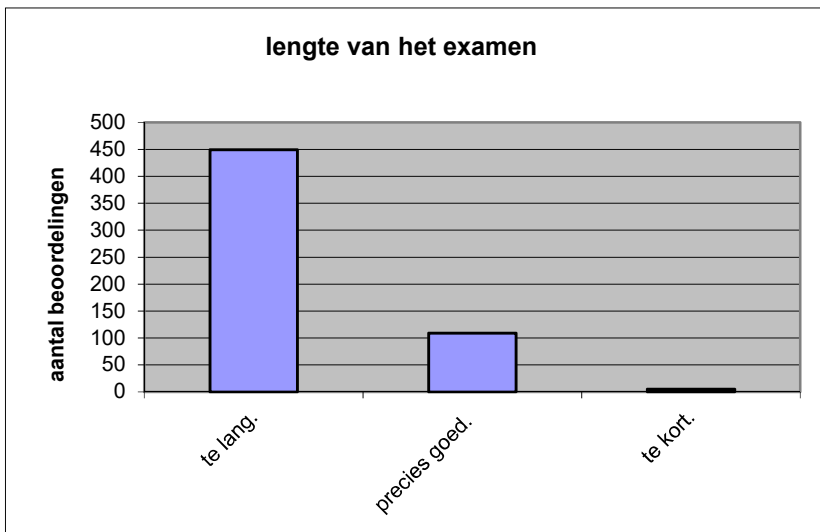
gemiddelde	2,42
standaardafw.	0,71

Wat is uw oordeel over de lengte van het examen in verhouding tot de tijd die de kandidaat ervoor beschikbaar heeft?

Het examen is

- te lang.
- precies goed.
- te kort.

	Abs.	Perc.
te lang.	449	80%
precies goed.	109	19%
te kort.	5	1%
N=	563	100%



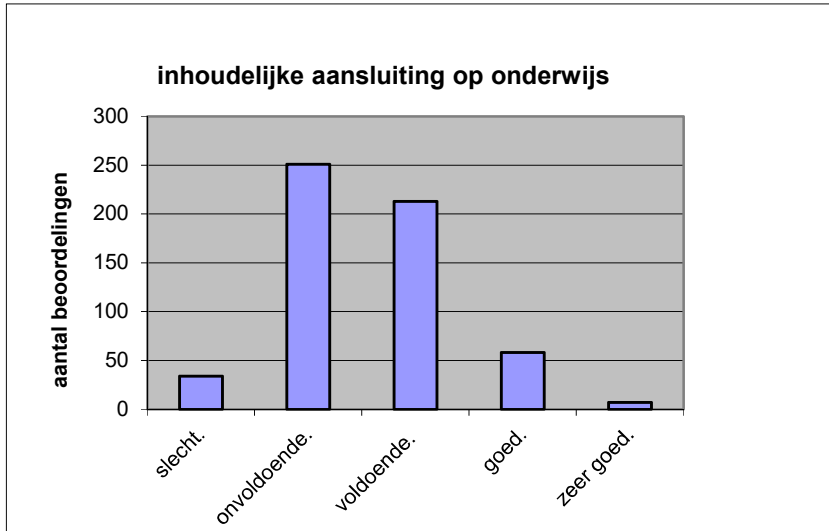
gemiddelde	1,21
standaardafw	0,43

Wat is uw oordeel over de inhoudelijke aansluiting van het examen bij het gegeven onderwijs?

- zeer goed.
- goed.
- voldoende.
- onvoldoende.
- slecht.

	Abs	Perc.
zeer goed.	7	1%
goed.	58	10%
voldoende.	213	38%
onvoldoende.	251	45%
slecht.	34	6%
N=	563	100%

gemiddelde	2,56
standaardafw	0,81

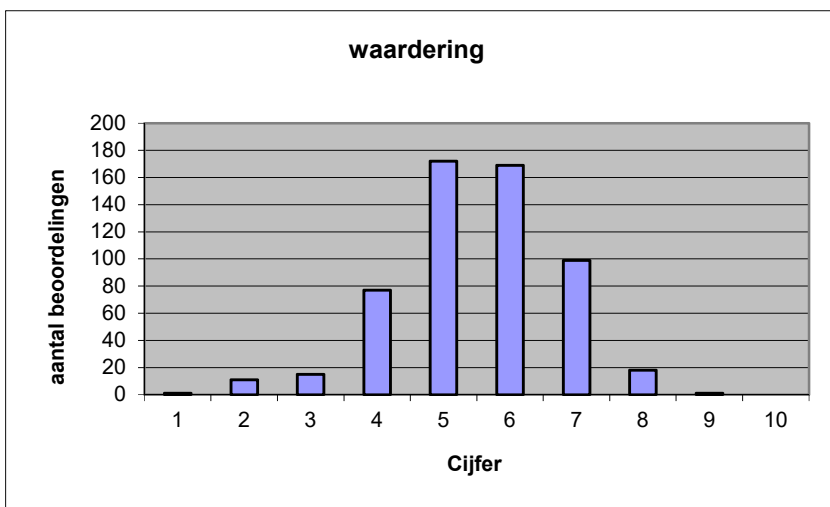


Welk cijfer zou u dit examen geven?
Ik geef dit examen een:

- 1
- 2
- 3
- 4
- 5
- 6
- 7
- 8
- 9
- 10

	Abs.	Perc.
1	1	0%
2	11	2%
3	15	3%
4	77	14%
5	172	31%
6	169	30%
7	99	18%
8	18	3%
9	1	0%
10	0	0%
N=	563	100%

gemiddelde	5,50
standaardafw	1,23



Quick scan
VWO economie 2018 tijdvak 1

Correlatietabel

	Lengte examen		
		Aansluiting onderwijs	
			Cijfer examen (waardering)
Moeilijkheidsgraad	0,19	0,27	0,52
Lengte examen		0,17	0,26
Aansluiting onderwijs			0,69

Moeilijkheidsgraad	1 = te moeilijk, 5 = te makkelijk
Lengte examen	1 = te lang, 3 = te kort
Aansluiting onderwijs	hercodeerd: slecht=1; zeer goed=5
Cijfer examen (waardering)	1=slecht; 10 = uitmuntend

Ingeschreven leerlingen	14681
Ingezonden leerlingen	9502
Totaal aantal scholen	590
Aantal reacties	563
Van aantal scholen	369
Percentage van totaal aantal scholen	62,54%
Aantal docenten	443
Aantal mailadressen	450