

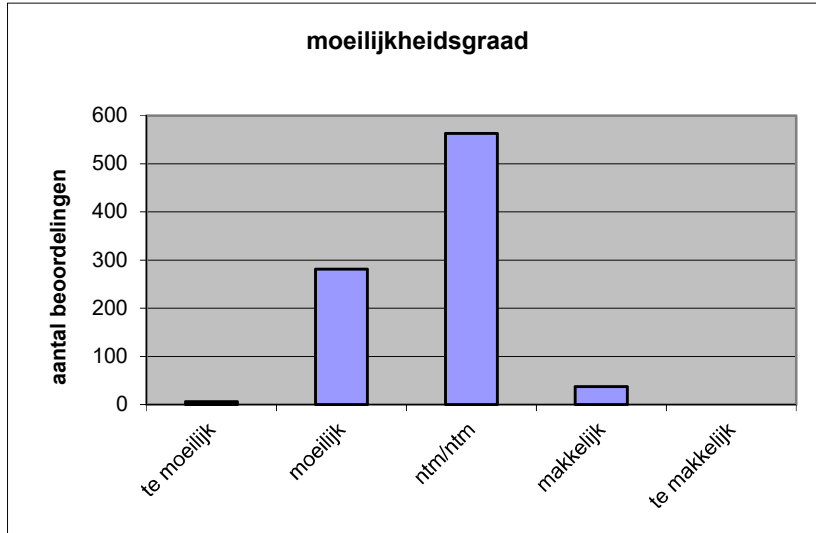
Quick scan
18122 VWO biologie 2018 tijdvak 1

Wat is uw oordeel over de moeilijkheidsgraad van het examen?

Ik vind het examen

- te moeilijk.
- moeilijk.
- niet te moeilijk/niet te makkelijk.
- makkelijk.
- te makkelijk.

	Abs.	Perc.
te moeilijk.	6	1%
moeilijk.	281	32%
niet te moeilijk/niet te makkelijk.	563	63%
makkelijk.	37	4%
te makkelijk.	0	0%
N=	887	100%



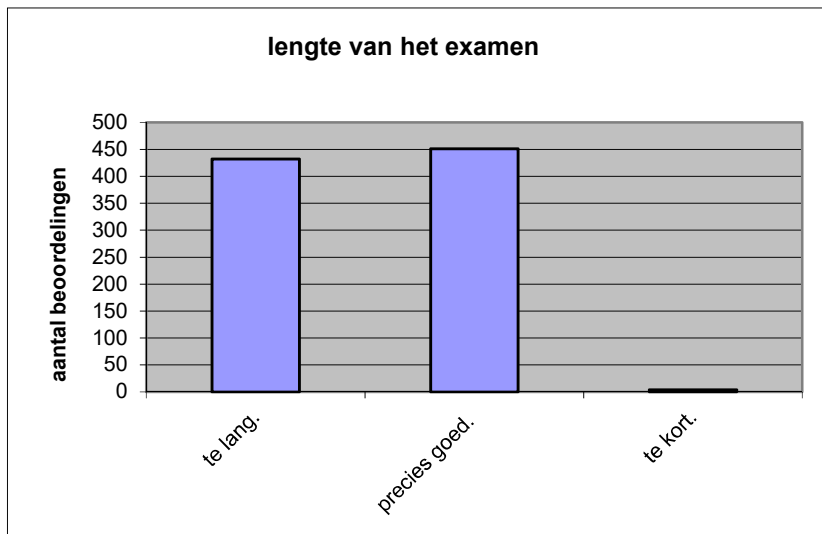
gemiddelde	2,71
standaardafw.	0,55

Wat is uw oordeel over de lengte van het examen in verhouding tot de tijd die de kandidaat ervoor beschikbaar heeft?

Het examen is

- te lang.
- precies goed.
- te kort.

	Abs.	Perc.
te lang.	432	49%
precies goed.	451	51%
te kort.	4	0%
N=	887	100%



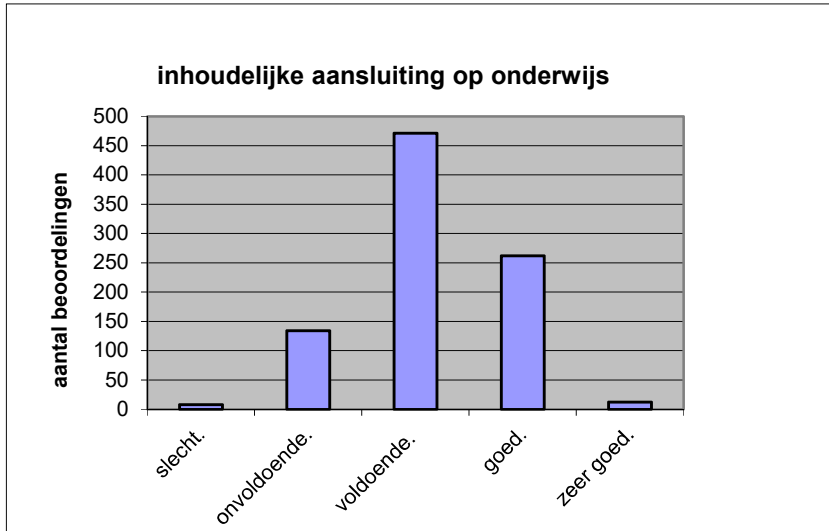
gemiddelde	1,52
standaardafw	0,51

Wat is uw oordeel over de inhoudelijke aansluiting van het examen bij het gegeven onderwijs?

- zeer goed.
- goed.
- voldoende.
- onvoldoende.
- slecht.

	Abs	Perc.
zeer goed.	12	1%
goed.	262	30%
voldoende.	471	53%
onvoldoende.	134	15%
slecht.	8	1%
N=	887	100%

gemiddelde	3,15
standaardafw	0,72

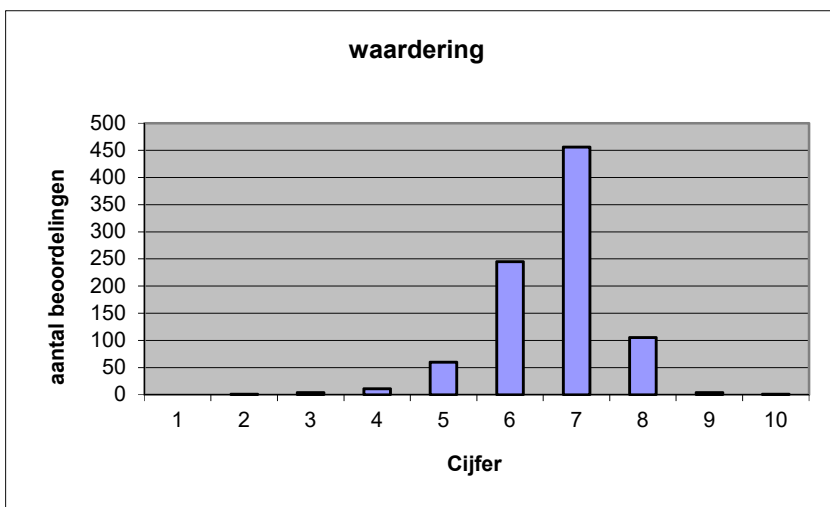


Welk cijfer zou u dit examen geven?
Ik geef dit examen een:

- 1
- 2
- 3
- 4
- 5
- 6
- 7
- 8
- 9
- 10

	Abs.	Perc.
0	0	0%
1	1	0%
2	4	0%
3	11	1%
4	60	7%
5	245	28%
6	456	51%
7	105	12%
8	4	0%
9	1	0%
N=	887	100%

gemiddelde	6,66
standaardafw	0,89



Quick scan
VWO biologie 2018 tijdvak 1

Correlatietabel

	Lengte examen		
		Aansluiting onderwijs	
		Cijfer examen (waardering)	
Moeilijkheidsgraad	0,17	0,10	0,33
Lengte examen		0,02	0,18
Aansluiting onderwijs			0,51

Moeilijkheidsgraad	1 = te moeilijk, 5 = te makkelijk
Lengte examen	1 = te lang, 3 = te kort
Aansluiting onderwijs	hercodeerd: slecht=1; zeer goed=5
Cijfer examen (waardering)	1=slecht; 10 = uitmuntend

Ingeschreven leerlingen	20878
Ingezonden leerlingen	18768
Totaal aantal scholen	587
Aantal reacties	887
Van aantal scholen	505
Percentage van totaal aantal scholen	86,03%
Aantal docenten	701
Aantal mailadressen	713