

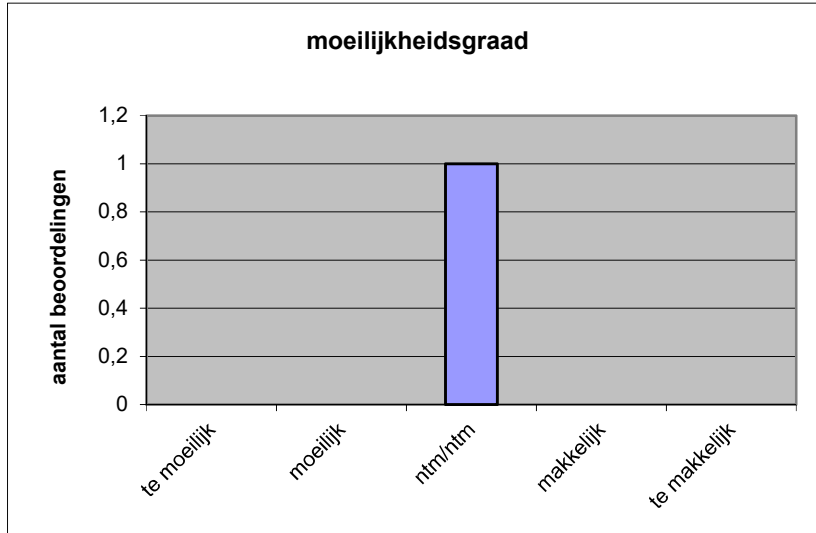
**Quick scan**  
**18111 VWO Arabisch 2018 tijdvak 1**

Wat is uw oordeel over de moeilijkheidsgraad van het examen?

Ik vind het examen

- te moeilijk.
- moeilijk.
- niet te moeilijk/niet te makkelijk.
- makkelijk.
- te makkelijk.

	Abs.	Perc.
te moeilijk.	0	0%
moeilijk.	0	0%
niet te moeilijk/niet te makkelijk.	1	100%
makkelijk.	0	0%
te makkelijk.	0	0%
<b>N=</b>	<b>1</b>	<b>100%</b>



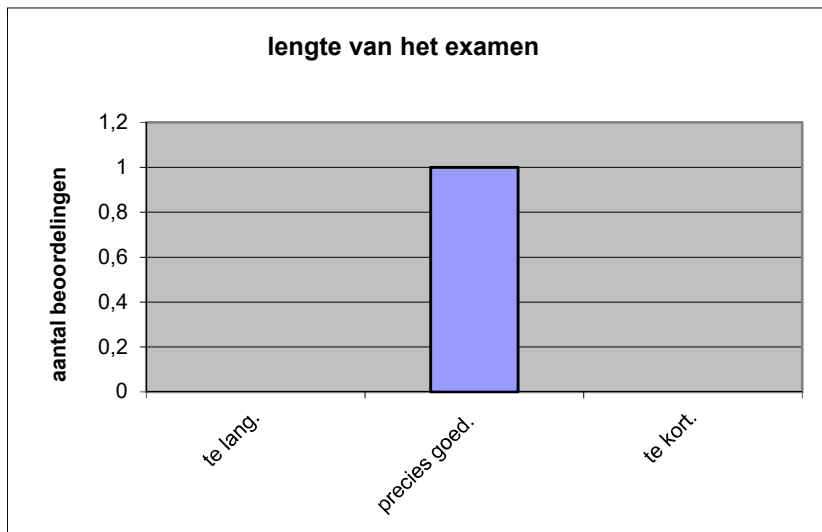
gemiddelde	3,00
standaardafw.	#DEEL/0!

Wat is uw oordeel over de lengte van het examen in verhouding tot de tijd die de kandidaat ervoor beschikbaar heeft?

Het examen is

- te lang.
- precies goed.
- te kort.

	Abs.	Perc.
te lang.	0	0%
precies goed.	1	100%
te kort.	0	0%
<b>N=</b>	<b>1</b>	<b>100%</b>



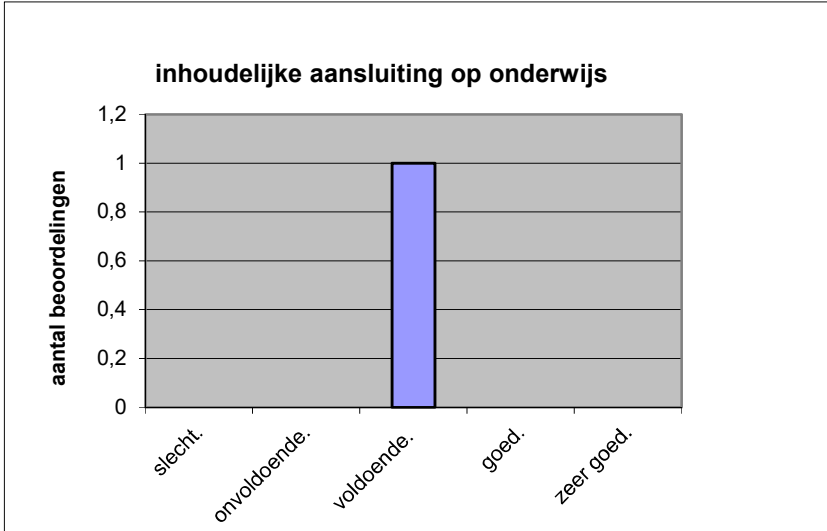
gemiddelde	2,00
standaardafw	#DEEL/0!

Wat is uw oordeel over de inhoudelijke aansluiting van het examen bij het gegeven onderwijs?

- zeer goed.
- goed.
- voldoende.
- onvoldoende.
- slecht.

	Abs	Perc.
zeer goed.	0	0%
goed.	0	0%
voldoende.	1	100%
onvoldoende.	0	0%
slecht.	0	0%
<b>N=</b>	<b>1</b>	<b>100%</b>

gemiddelde	3,00
standaardafw	#DEEL/0!

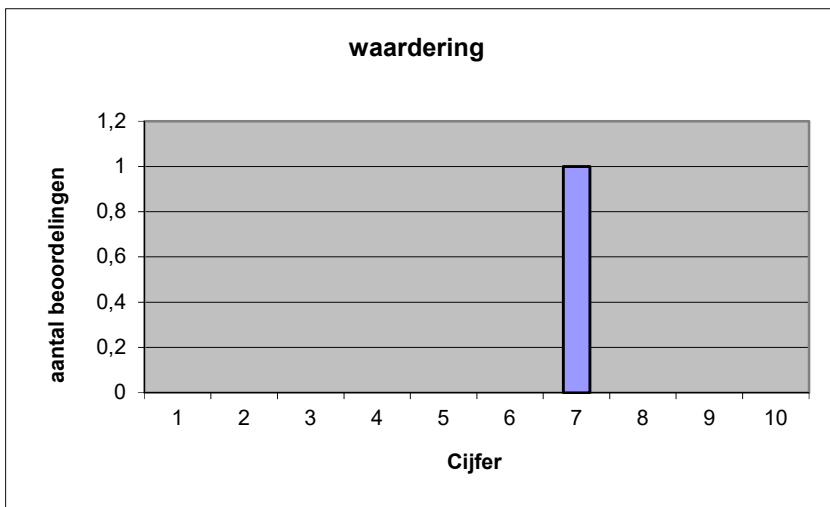


Welk cijfer zou u dit examen geven?  
Ik geef dit examen een:

- 1
- 2
- 3
- 4
- 5
- 6
- 7
- 8
- 9
- 10

	Abs.	Perc.
1	0	0%
2	0	0%
3	0	0%
4	0	0%
5	0	0%
6	0	0%
7	1	100%
8	0	0%
9	0	0%
10	0	0%
<b>N=</b>	<b>1</b>	<b>100%</b>

gemiddelde	7,00
standaardafw	#DEEL/0!



**Quick scan**  
**VWO Arabisch 2018 tijdvak 1**

**Correlatietabel**

	Lengte examen		
	Aansluiting onderwijs		Cijfer examen (waardering)
Moeilijkheidsgraad	#####	#####	#####
Lengte examen	#####	#####	#####
Aansluiting onderwijs	#####	#####	#####

Moeilijkheidsgraad	1 = te moeilijk, 5 = te makkelijk
Lengte examen	1 = te lang, 3 = te kort
Aansluiting onderwijs	hercodeerd: slecht=1; zeer goed=5
Cijfer examen (waardering)	1=slecht; 10 = uitmuntend

Ingeschreven leerlingen	2
Ingezonden leerlingen	3
Totaal aantal scholen	11
Aantal reacties	1
Van aantal scholen	1
Percentage van totaal aantal scholen	9,09%
Aantal docenten	1
Aantal mailadressen	1