

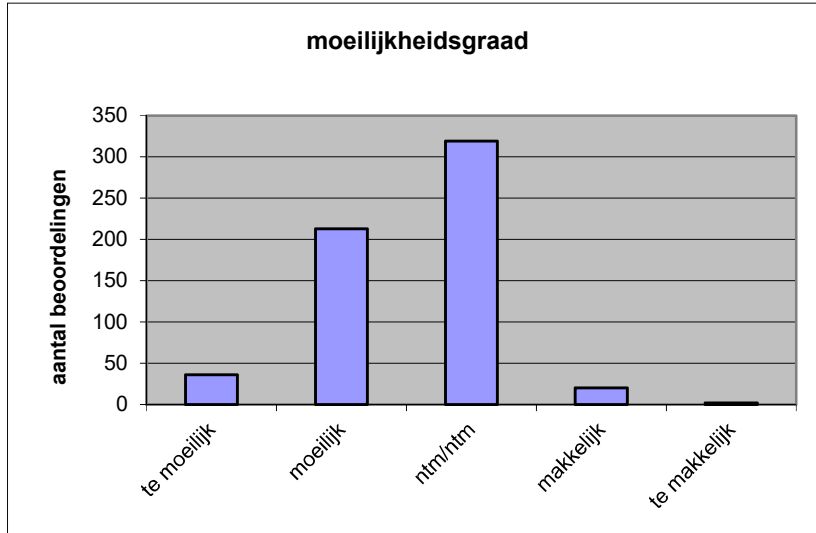
Quick scan
18113 VWO aardrijkskunde 2018 tijdvak 1

Wat is uw oordeel over de moeilijkheidsgraad van het examen?

Ik vind het examen

- te moeilijk.
- moeilijk.
- niet te moeilijk/niet te makkelijk.
- makkelijk.
- te makkelijk.

	Abs.	Perc.
te moeilijk.	36	6%
moeilijk.	213	36%
niet te moeilijk/niet te makkelijk.	319	54%
makkelijk.	20	3%
te makkelijk.	2	0%
N=	590	100%



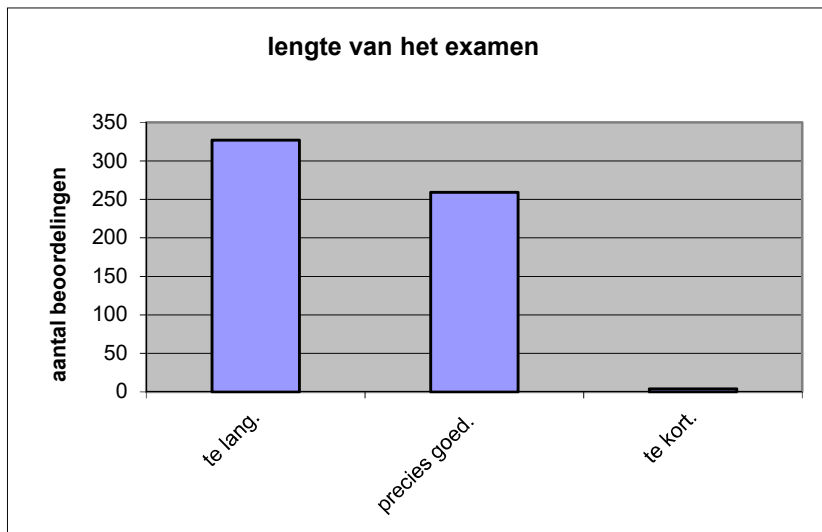
gemiddelde	2,56
standaardafw.	0,68

Wat is uw oordeel over de lengte van het examen in verhouding tot de tijd die de kandidaat ervoor beschikbaar heeft?

Het examen is

- te lang.
- precies goed.
- te kort.

	Abs.	Perc.
te lang.	327	55%
precies goed.	259	44%
te kort.	4	1%
N=	590	100%



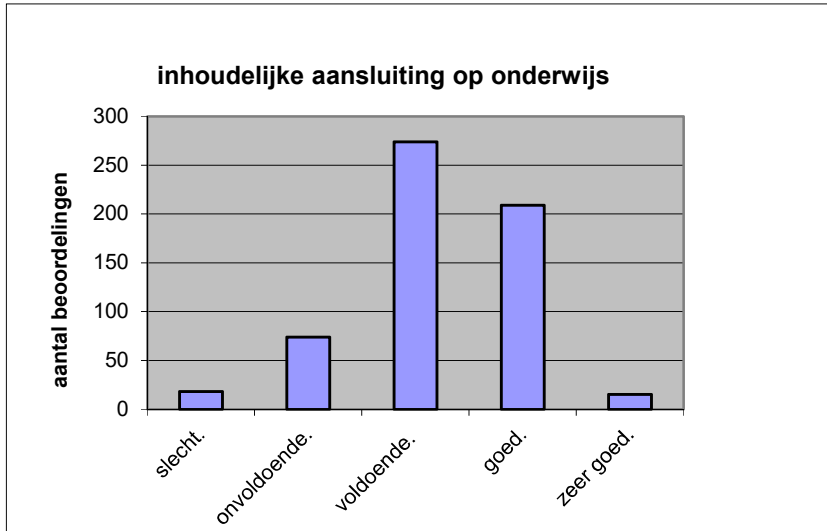
gemiddelde	1,45
standaardafw	0,51

Wat is uw oordeel over de inhoudelijke aansluiting van het examen bij het gegeven onderwijs?

- zeer goed.
- goed.
- voldoende.
- onvoldoende.
- slecht.

Abs	Perc.
15	3%
209	35%
274	46%
74	13%
18	3%
N= 590	100%

gemiddelde	3,22
standaardafw	0,81

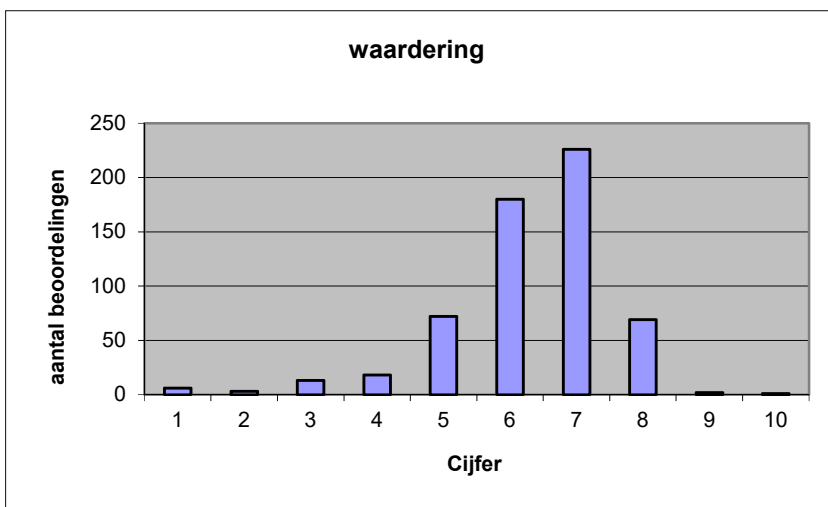


Welk cijfer zou u dit examen geven?
Ik geef dit examen een:

- 1
- 2
- 3
- 4
- 5
- 6
- 7
- 8
- 9
- 10

Abs.	Perc.
6	1%
3	1%
13	2%
18	3%
72	12%
180	31%
226	38%
69	12%
2	0%
1	0%
N= 590	100%

gemiddelde	6,31
standaardafw	1,26



Quick scan
VWO aardrijkskunde 2018 tijdvak 1

Correlatietabel

	Lengte examen		
		Aansluiting onderwijs	
			Cijfer examen (waardering)
Moeilijkheidsgraad	0,23	0,43	0,53
Lengte examen		0,12	0,21
Aansluiting onderwijs			0,64

Moeilijkheidsgraad	1 = te moeilijk, 5 = te makkelijk
Lengte examen	1 = te lang, 3 = te kort
Aansluiting onderwijs	hercodeerd: slecht=1; zeer goed=5
Cijfer examen (waardering)	1=slecht; 10 = uitmuntend

Ingeschreven leerlingen	11166
Ingezonden leerlingen	9956
Totaal aantal scholen	576
Aantal reacties	590
Van aantal scholen	453
Percentage van totaal aantal scholen	78,65%
Aantal docenten	512
Aantal mailadressen	521