

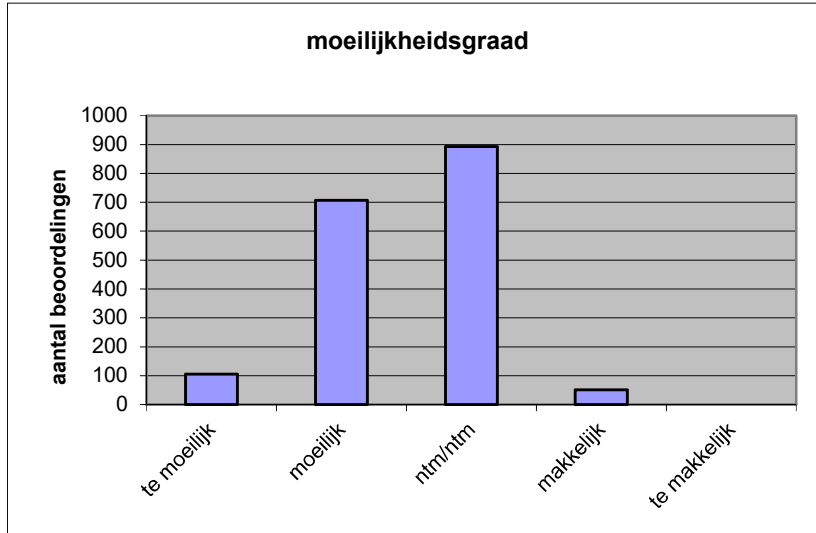
Quick scan
18195 GL/TL wiskunde CSE 2018 tijdvak 1

Wat is uw oordeel over de moeilijkheidsgraad van het examen?

Ik vind het examen

- te moeilijk.
- moeilijk.
- niet te moeilijk/niet te makkelijk.
- makkelijk.
- te makkelijk.

	Abs.	Perc.
te moeilijk.	105	6%
moeilijk.	707	40%
niet te moeilijk/niet te makkelijk.	893	51%
makkelijk.	51	3%
te makkelijk.	0	0%
N=	1756	100%



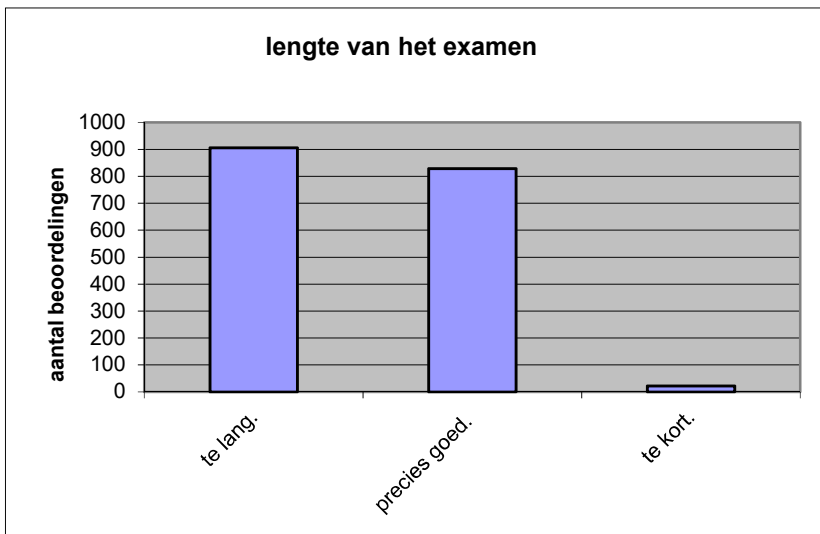
gemiddelde	2,51
standaardafw.	0,65

Wat is uw oordeel over de lengte van het examen in verhouding tot de tijd die de kandidaat ervoor beschikbaar heeft?

Het examen is

- te lang.
- precies goed.
- te kort.

	Abs.	Perc
te lang.	906	52%
precies goed.	828	47%
te kort.	22	1%
N=	1756	100%



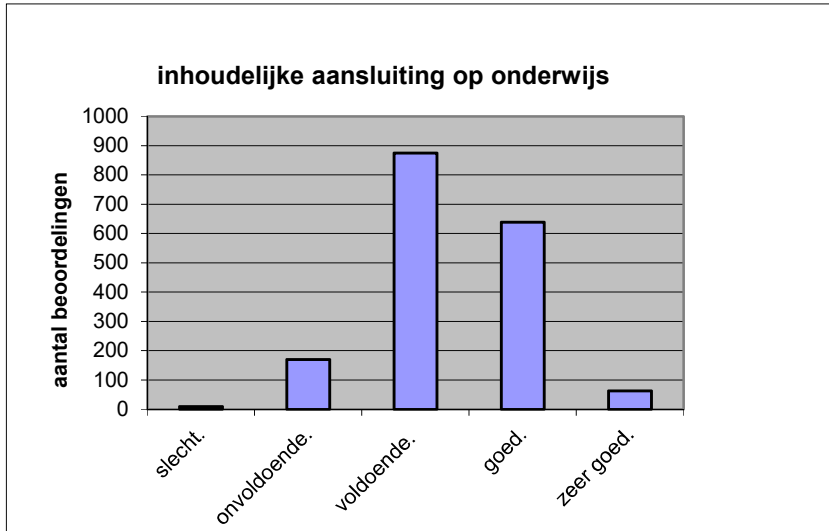
gemiddelde	1,50
standaardafw	0,52

Wat is uw oordeel over de inhoudelijke aansluiting van het examen bij het gegeven onderwijs?

- zeer goed.
- goed.
- voldoende.
- onvoldoende.
- slecht.

	Abs	Perc.
zeer goed.	63	4%
goed.	639	36%
voldoende.	875	50%
onvoldoende.	170	10%
slecht.	9	1%
N=	1756	100%

gemiddelde	3,33
standaardafw	0,72

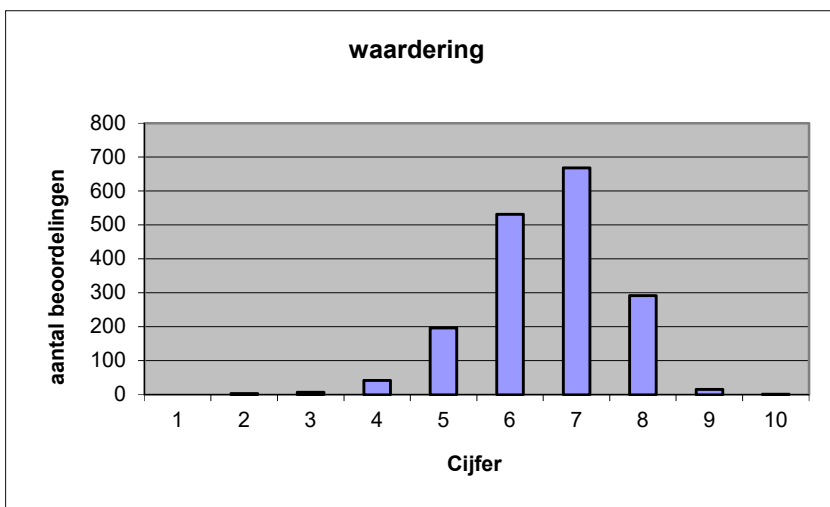


Welk cijfer zou u dit examen geven?
Ik geef dit examen een:

- 1
- 2
- 3
- 4
- 5
- 6
- 7
- 8
- 9
- 10

	Abs.	Perc.
1	0	0%
2	3	0%
3	7	0%
4	42	2%
5	197	11%
6	531	30%
7	668	38%
8	292	17%
9	15	1%
10	1	0%
N=	1756	100%

gemiddelde	6,56
standaardafw	1,04



Quick scan
GL/TL wiskunde CSE 2018 tijdvak 1

Correlatietabel

	Lengte examen		
		Aansluiting onderwijs	
			Cijfer examen (waardering)
Moeilijkheidsgraad	0,28	0,23	0,56
Lengte examen		0,00	0,26
Aansluiting onderwijs			0,59

Moeilijkheidsgraad	1 = te moeilijk, 5 = te makkelijk
Lengte examen	1 = te lang, 3 = te kort
Aansluiting onderwijs	hercodeerd: slecht=1; zeer goed=5
Cijfer examen (waardering)	1=slecht; 10 = uitmuntend

Ingeschreven leerlingen	38129
Ingezonden leerlingen	31181
Totaal aantal scholen	892
Aantal reacties	1756
Van aantal scholen	755
Percentage van totaal aantal scholen	84,64%
Aantal docenten	1224
Aantal mailadressen	1246