

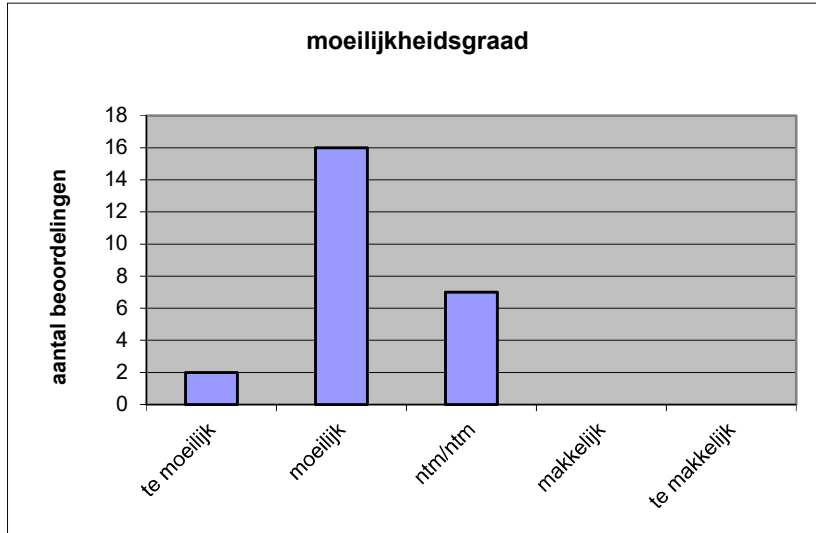
Quick scan
18180 GL/TL Spaans CSE 2018 tijdvak 1

Wat is uw oordeel over de moeilijkheidsgraad van het examen?

Ik vind het examen

- te moeilijk.
- moeilijk.
- niet te moeilijk/niet te makkelijk.
- makkelijk.
- te makkelijk.

	Abs.	Perc.
te moeilijk.	2	8%
moeilijk.	16	64%
niet te moeilijk/niet te makkelijk.	7	28%
makkelijk.	0	0%
te makkelijk.	0	0%
N=	25	100%



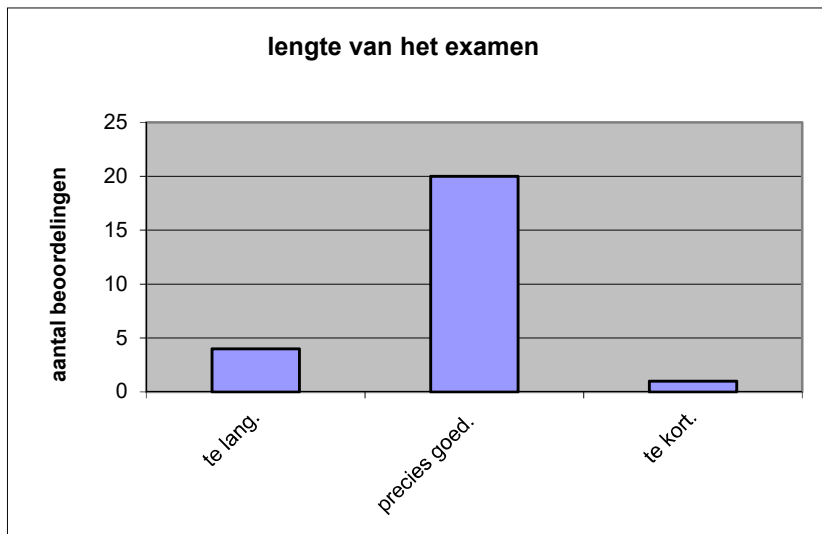
gemiddelde	2,20
standaardafw.	0,58

Wat is uw oordeel over de lengte van het examen in verhouding tot de tijd die de kandidaat ervoor beschikbaar heeft?

Het examen is

- te lang.
- precies goed.
- te kort.

	Abs.	Perc.
te lang.	4	16%
precies goed.	20	80%
te kort.	1	4%
N=	25	100%



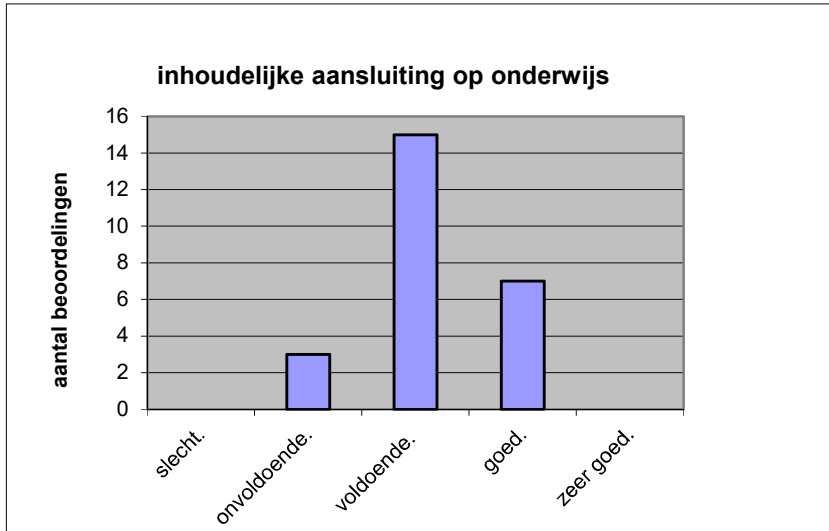
gemiddelde	1,88
standaardafw	0,44

Wat is uw oordeel over de inhoudelijke aansluiting van het examen bij het gegeven onderwijs?

- zeer goed.
- goed.
- voldoende.
- onvoldoende.
- slecht.

	Abs	Perc.
zeer goed.	0	0%
goed.	7	28%
voldoende.	15	60%
onvoldoende.	3	12%
slecht.	0	0%
N=	25	100%

gemiddelde	3,16
standaardafw	0,62

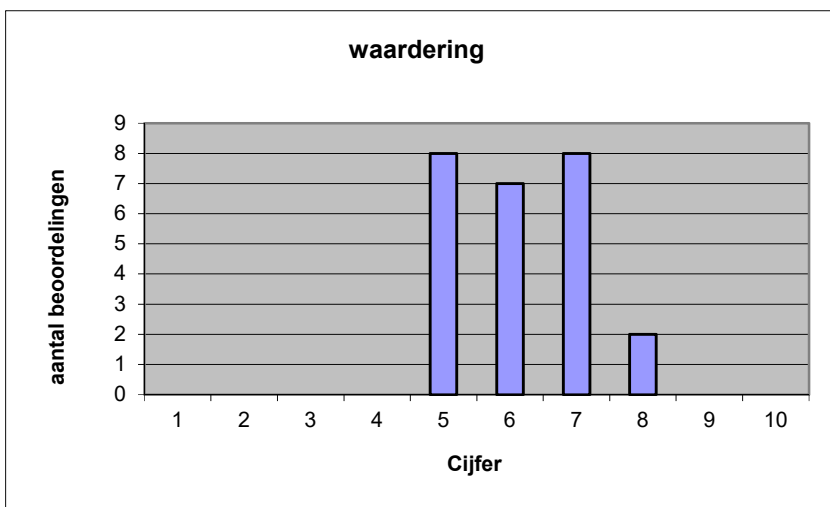


Welk cijfer zou u dit examen geven?
Ik geef dit examen een:

- 1
- 2
- 3
- 4
- 5
- 6
- 7
- 8
- 9
- 10

	Abs.	Perc.
1	0	0%
2	0	0%
3	0	0%
4	0	0%
5	8	32%
6	7	28%
7	8	32%
8	2	8%
9	0	0%
10	0	0%
N=	25	100%

gemiddelde	6,16
standaardafw	0,99



Quick scan
GL/TL Spaans CSE 2018 tijdvak 1

Correlatietabel

	Lengte examen		
		Aansluiting onderwijs	
		Cijfer examen (waardering)	
Moeilijkheidsgraad	-0,07	0,49	0,75
Lengte examen		-0,08	0,24
Aansluiting onderwijs			0,57

Moeilijkheidsgraad	1 = te moeilijk, 5 = te makkelijk
Lengte examen	1 = te lang, 3 = te kort
Aansluiting onderwijs	hercodeerd: slecht=1; zeer goed=5
Cijfer examen (waardering)	1=slecht; 10 = uitmuntend

Ingeschreven leerlingen	342
Ingezonden leerlingen	325
Totaal aantal scholen	39
Aantal reacties	25
Van aantal scholen	21
Percentage van totaal aantal scholen	53,85%
Aantal docenten	21
Aantal mailadressen	21