

## Quick scan

### 18199 GL/TL natuur- en scheikunde 2 CSE 2018 tijdvak 1

Wat is uw oordeel over de moeilijkheidsgraad van het examen?

Ik vind het examen

te moeilijk.

moeilijk.

niet te moeilijk/niet te makkelijk.

makkelijk.

te makkelijk.

**Abs.** **Perc.**

165 27%

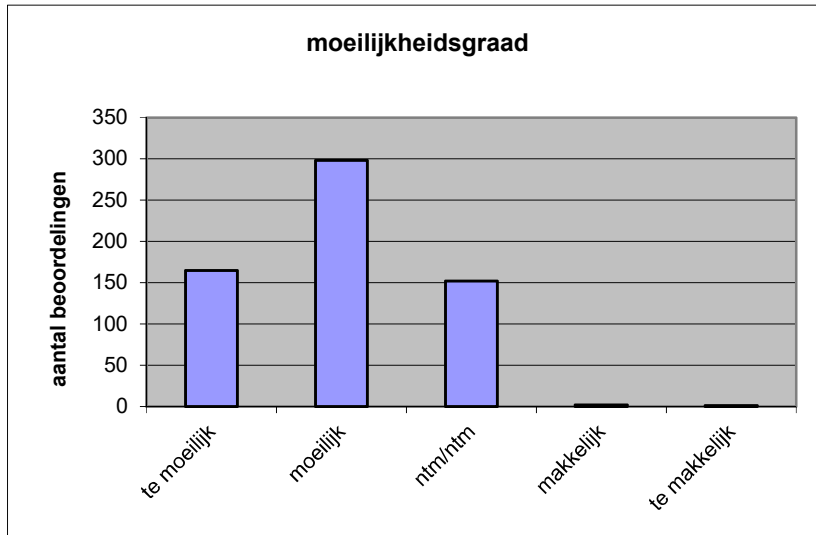
298 48%

152 25%

2 0%

1 0%

**N=** 618 100%



gemiddelde	1,99
standaardafw.	0,74

Wat is uw oordeel over de lengte van het examen in verhouding tot de tijd die de kandidaat ervoor beschikbaar heeft?

Het examen is

te lang.

precies goed.

te kort.

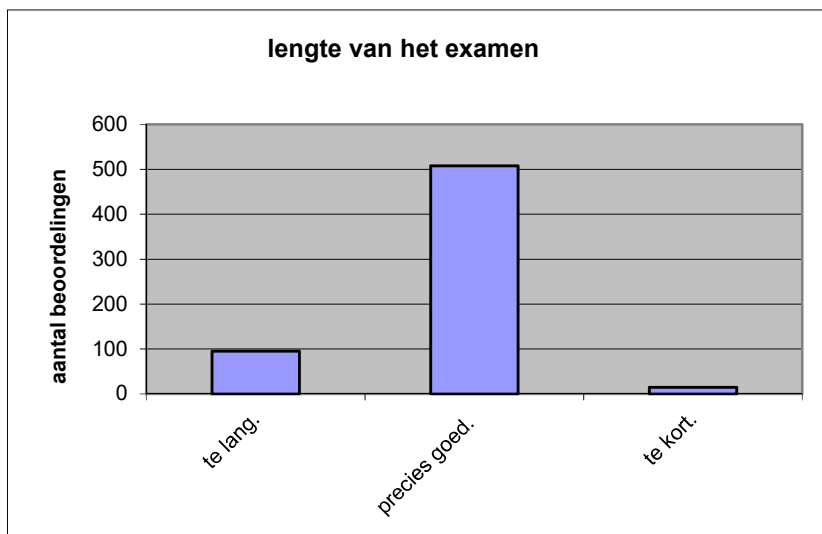
**Abs.** **Perc.**

95 15%

508 82%

15 2%

**N=** 618 100%



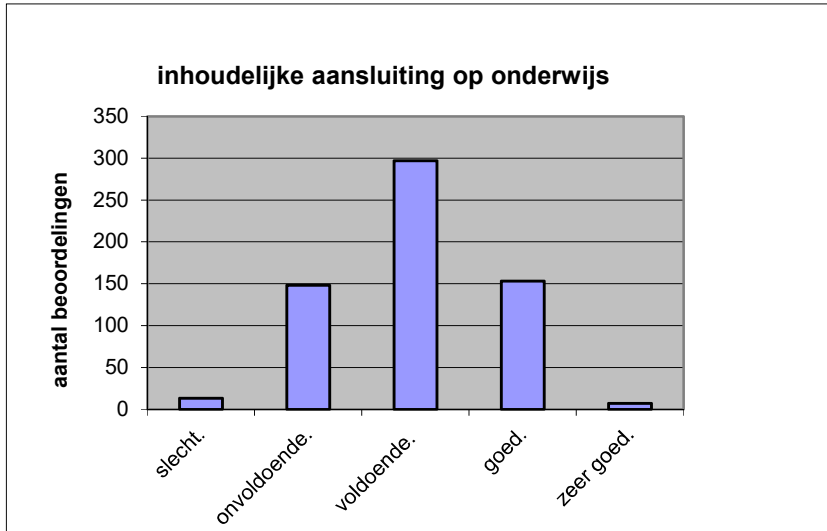
gemiddelde	1,87
standaardafw	0,40

Wat is uw oordeel over de inhoudelijke aansluiting van het examen bij het gegeven onderwijs?

- zeer goed.
- goed.
- voldoende.
- onvoldoende.
- slecht.

	Abs	Perc.
zeer goed.	7	1%
goed.	153	25%
voldoende.	297	48%
onvoldoende.	148	24%
slecht.	13	2%
<b>N=</b>	<b>618</b>	<b>100%</b>

gemiddelde	2,99
standaardafw	0,79

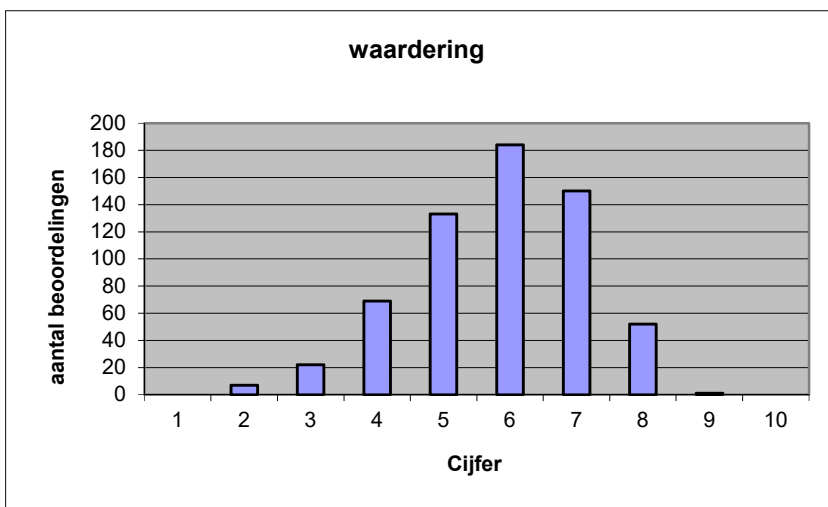


Welk cijfer zou u dit examen geven?  
Ik geef dit examen een:

- 1
- 2
- 3
- 4
- 5
- 6
- 7
- 8
- 9
- 10

	Abs.	Perc.
1	0	0%
2	7	1%
3	22	4%
4	69	11%
5	133	22%
6	184	30%
7	150	24%
8	52	8%
9	1	0%
10	0	0%
<b>N=</b>	<b>618</b>	<b>100%</b>

gemiddelde	5,83
standaardafw	1,32



**Quick scan****GL/TL natuur- en scheikunde 2 CSE 2018 tijdvak 1****Correlatietabel**

	Lengte examen		
		Aansluiting onderwijs	
		Cijfer examen (waardering)	
Moeilijkheidsgraad	0,21	0,45	0,70
Lengte examen		0,18	0,25
Aansluiting onderwijs			0,62

Moeilijkheidsgraad	1 = te moeilijk, 5 = te makkelijk
Lengte examen	1 = te lang, 3 = te kort
Aansluiting onderwijs	hercodeerd: slecht=1; zeer goed=5
Cijfer examen (waardering)	1=slecht; 10 = uitmuntend

Ingeschreven leerlingen	11138
Ingezonden leerlingen	10364
Totaal aantal scholen	577
Aantal reacties	618
Van aantal scholen	494
Percentage van totaal aantal scholen	85,62%
Aantal docenten	515
Aantal mailadressen	517