

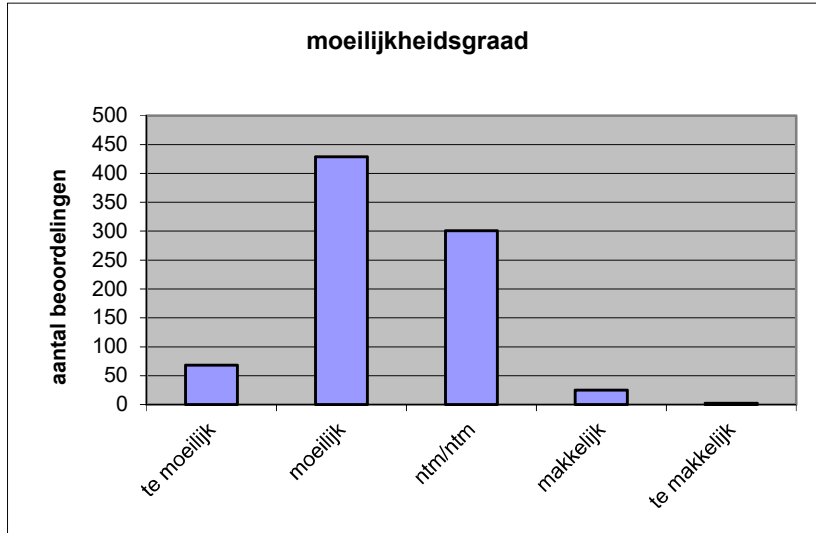
Quick scan
18192 GL/TL geschiedenis CSE 2018 tijdvak 1

Wat is uw oordeel over de moeilijkheidsgraad van het examen?

Ik vind het examen

- te moeilijk.
- moeilijk.
- niet te moeilijk/niet te makkelijk.
- makkelijk.
- te makkelijk.

	Abs.	Perc.
te moeilijk.	68	8%
moeilijk.	429	52%
niet te moeilijk/niet te makkelijk.	301	36%
makkelijk.	25	3%
te makkelijk.	2	0%
N=	825	100%



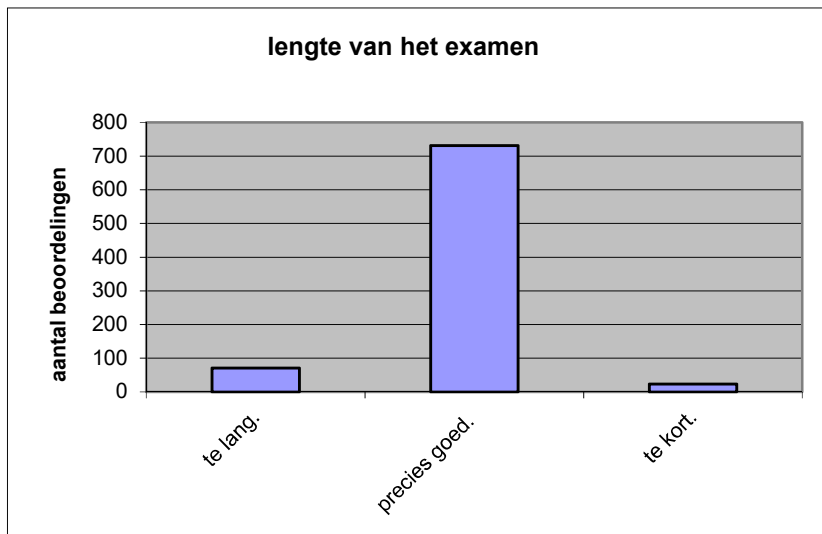
gemiddelde	2,35
standaardafw.	0,68

Wat is uw oordeel over de lengte van het examen in verhouding tot de tijd die de kandidaat ervoor beschikbaar heeft?

Het examen is

- te lang.
- precies goed.
- te kort.

	Abs.	Perc.
te lang.	71	9%
precies goed.	731	89%
te kort.	23	3%
N=	825	100%



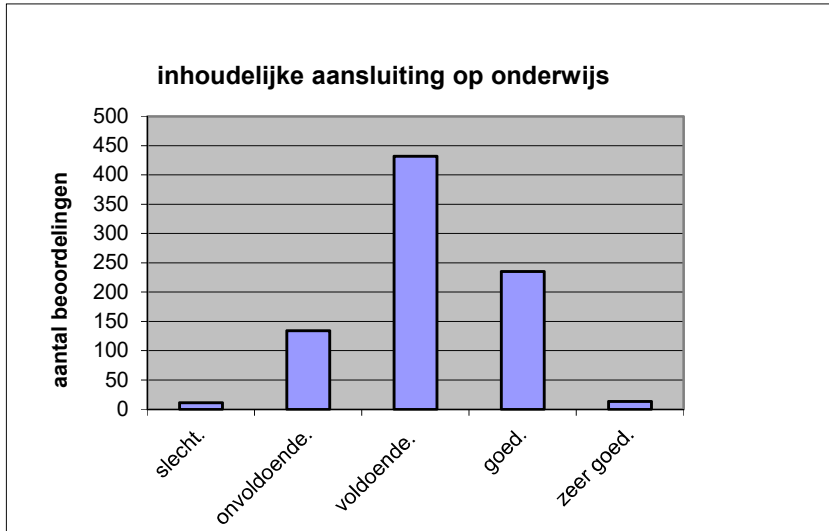
gemiddelde	1,94
standaardafw	0,33

Wat is uw oordeel over de inhoudelijke aansluiting van het examen bij het gegeven onderwijs?

- zeer goed.
- goed.
- voldoende.
- onvoldoende.
- slecht.

	Abs	Perc.
zeer goed.	13	2%
goed.	235	28%
voldoende.	432	52%
onvoldoende.	134	16%
slecht.	11	1%
N=	825	100%

gemiddelde	3,13
standaardafw	0,74

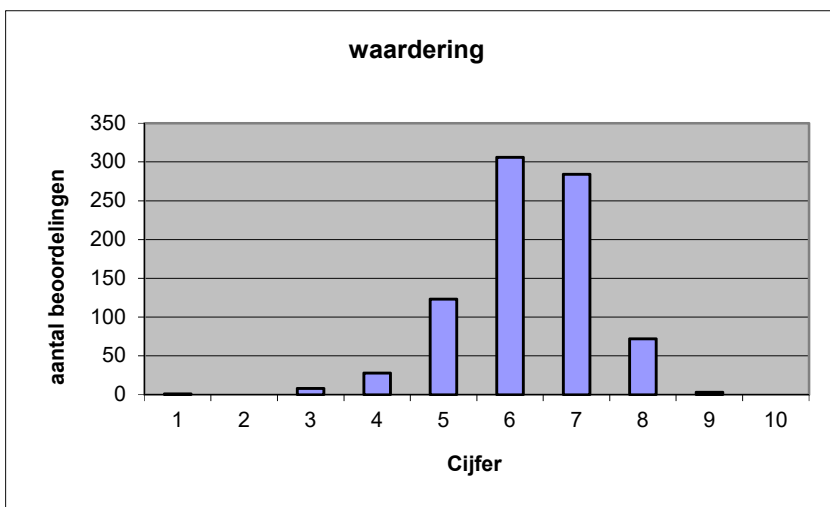


Welk cijfer zou u dit examen geven?
Ik geef dit examen een:

- 1
- 2
- 3
- 4
- 5
- 6
- 7
- 8
- 9
- 10

	Abs.	Perc.
1	1	0%
2	0	0%
3	8	1%
4	28	3%
5	123	15%
6	306	37%
7	284	34%
8	72	9%
9	3	0%
10	0	0%
N=	825	100%

gemiddelde	6,28
standaardafw	1,03



Quick scan**GL/TL geschiedenis CSE 2018 tijdvak 1****Correlatietabel**

	Lengte examen		
		Aansluiting onderwijs	
			Cijfer examen (waardering)
Moeilijkheidsgraad	0,24	0,36	0,58
Lengte examen		0,10	0,21
Aansluiting onderwijs			0,66

Moeilijkheidsgraad	1 = te moeilijk, 5 = te makkelijk
Lengte examen	1 = te lang, 3 = te kort
Aansluiting onderwijs	hercodeerd: slecht=1; zeer goed=5
Cijfer examen (waardering)	1=slecht; 10 = uitmuntend

Ingeschreven leerlingen	19332
Ingezonden leerlingen	15595
Totaal aantal scholen	706
Aantal reacties	825
Van aantal scholen	539
Percentage van totaal aantal scholen	76,35%
Aantal docenten	659
Aantal mailadressen	663