

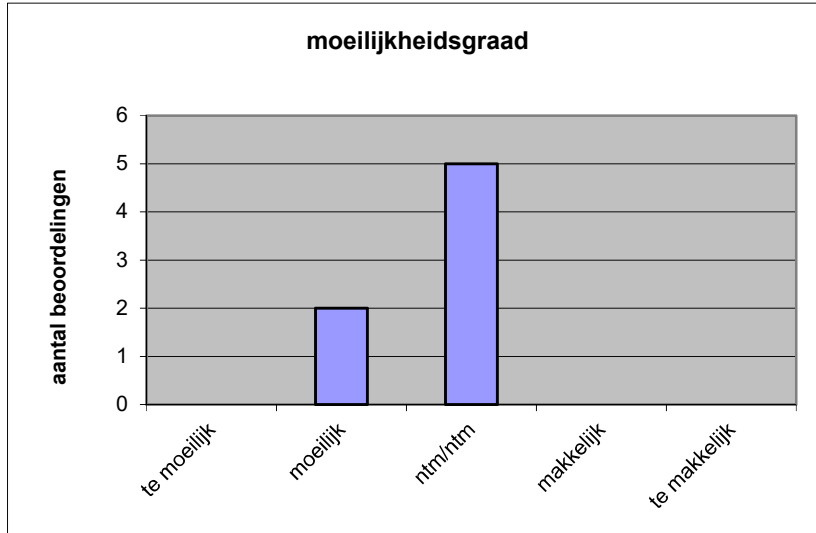
Quick scan
18162 GL/TL Fries CSE 2018 tijdvak 1

Wat is uw oordeel over de moeilijkheidsgraad van het examen?

Ik vind het examen

- te moeilijk.
- moeilijk.
- niet te moeilijk/niet te makkelijk.
- makkelijk.
- te makkelijk.

	Abs.	Perc.
te moeilijk.	0	0%
moeilijk.	2	29%
niet te moeilijk/niet te makkelijk.	5	71%
makkelijk.	0	0%
te makkelijk.	0	0%
N=	7	100%



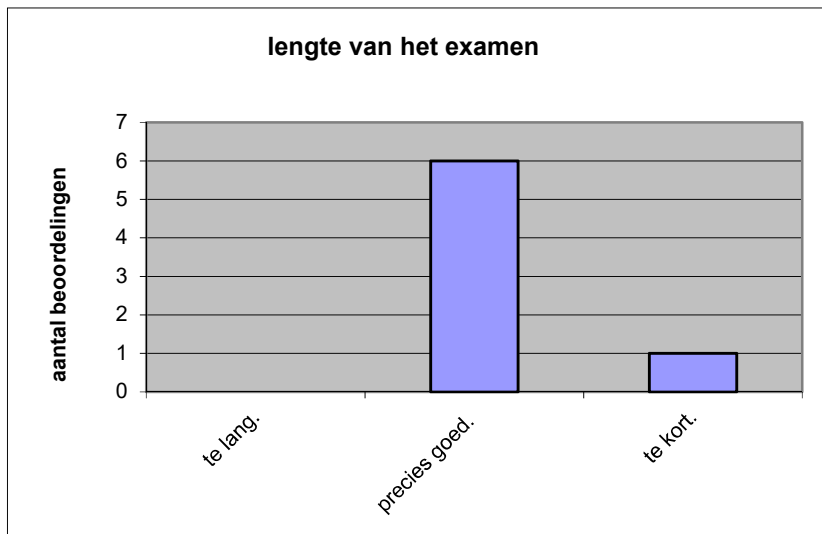
gemiddelde	2,71
standaardafw.	0,49

Wat is uw oordeel over de lengte van het examen in verhouding tot de tijd die de kandidaat ervoor beschikbaar heeft?

Het examen is

- te lang.
- precies goed.
- te kort.

	Abs.	Perc
te lang.	0	0%
precies goed.	6	86%
te kort.	1	14%
N=	7	100%



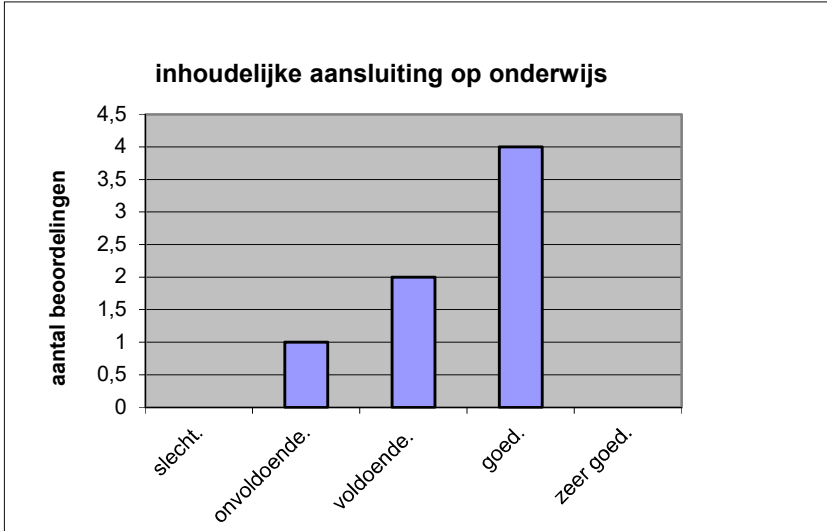
gemiddelde	2,14
standaardafw	0,38

Wat is uw oordeel over de inhoudelijke aansluiting van het examen bij het gegeven onderwijs?

- zeer goed.
- goed.
- voldoende.
- onvoldoende.
- slecht.

	Abs	Perc.
zeer goed.	0	0%
goed.	4	57%
voldoende.	2	29%
onvoldoende.	1	14%
slecht.	0	0%
N=	7	100%

gemiddelde	3,43
standaardafw	0,79

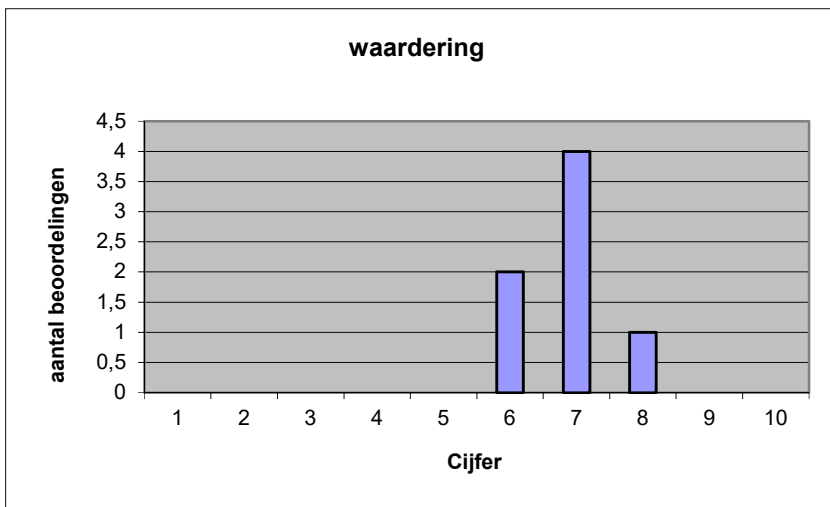


Welk cijfer zou u dit examen geven?
Ik geef dit examen een:

- 1
- 2
- 3
- 4
- 5
- 6
- 7
- 8
- 9
- 10

	Abs.	Perc.
1	0	0%
2	0	0%
3	0	0%
4	0	0%
5	0	0%
6	2	29%
7	4	57%
8	1	14%
9	0	0%
10	0	0%
N=	7	100%

gemiddelde	6,86
standaardafw	0,69



Quick scan
GL/TL Fries CSE 2018 tijdvak 1

Correlatietabel

	Lengte examen		
		Aansluiting onderwijs	
		Cijfer examen (waardering)	
Moeilijkheidsgraad	0,26	0,81	-0,14
Lengte examen		0,32	0,09
Aansluiting onderwijs			-0,18

Moeilijkheidsgraad	1 = te moeilijk, 5 = te makkelijk
Lengte examen	1 = te lang, 3 = te kort
Aansluiting onderwijs	hercodeerd: slecht=1; zeer goed=5
Cijfer examen (waardering)	1=slecht; 10 = uitmuntend

Ingeschreven leerlingen	66
Ingezonden leerlingen	65
Totaal aantal scholen	11
Aantal reacties	7
Van aantal scholen	7
Percentage van totaal aantal scholen	63,64%
Aantal docenten	7
Aantal mailadressen	7