

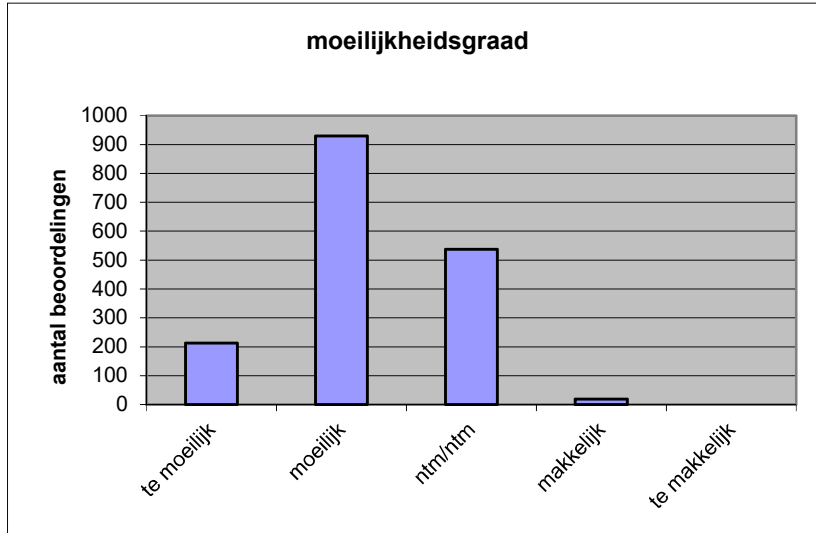
**Quick scan**  
**18171 GL/TL Engels CSE 2018 tijdvak 1**

Wat is uw oordeel over de moeilijkheidsgraad van het examen?

Ik vind het examen

- te moeilijk.
- moeilijk.
- niet te moeilijk/niet te makkelijk.
- makkelijk.
- te makkelijk.

	<b>Abs.</b>	<b>Perc.</b>
te moeilijk.	213	13%
moeilijk.	929	55%
niet te moeilijk/niet te makkelijk.	537	32%
makkelijk.	19	1%
te makkelijk.	0	0%
<b>N=</b>	<b>1698</b>	<b>100%</b>



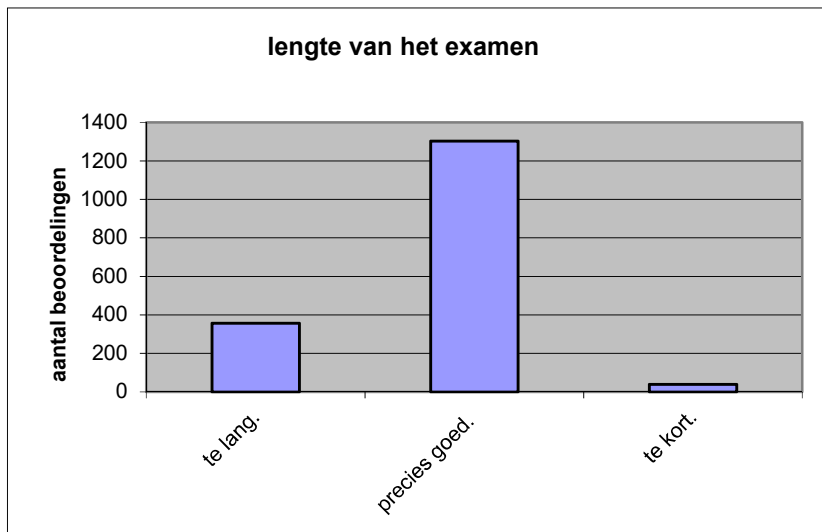
gemiddelde	2,21
standaardafw.	0,66

Wat is uw oordeel over de lengte van het examen in verhouding tot de tijd die de kandidaat ervoor beschikbaar heeft?

Het examen is

- te lang.
- precies goed.
- te kort.

	<b>Abs.</b>	<b>Perc.</b>
te lang.	356	21%
precies goed.	1302	77%
te kort.	40	2%
<b>N=</b>	<b>1698</b>	<b>100%</b>



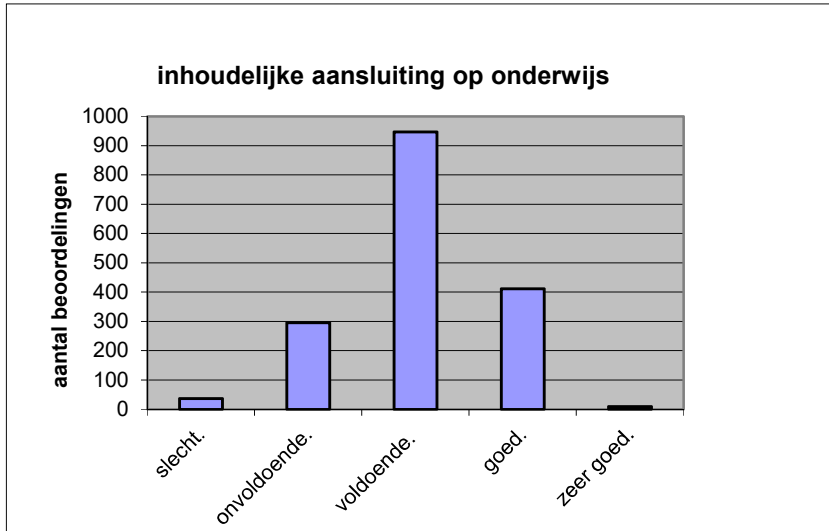
gemiddelde	1,81
standaardafw	0,45

Wat is uw oordeel over de inhoudelijke aansluiting van het examen bij het gegeven onderwijs?

- zeer goed.
- goed.
- voldoende.
- onvoldoende.
- slecht.

	Abs	Perc.
zeer goed.	9	1%
goed.	411	24%
voldoende.	947	56%
onvoldoende.	295	17%
slecht.	36	2%
<b>N=</b>	<b>1698</b>	<b>100%</b>

gemiddelde	3,04
standaardafw	0,72

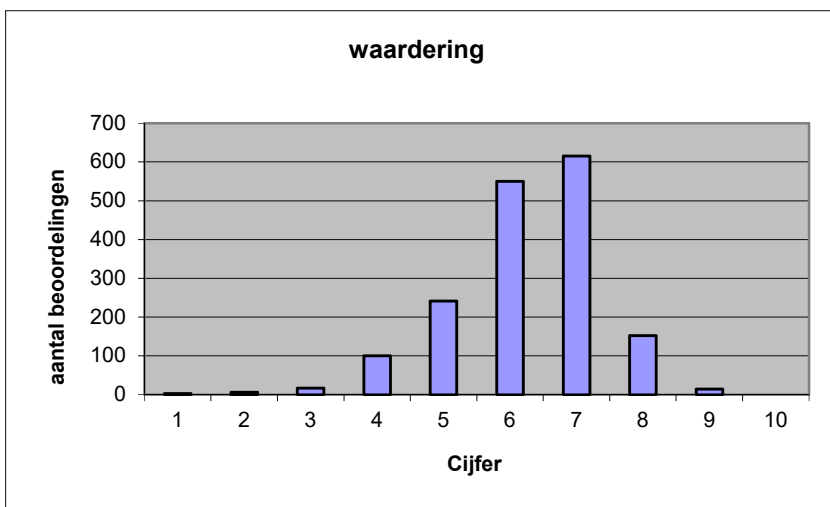


Welk cijfer zou u dit examen geven?  
Ik geef dit examen een:

- 1
- 2
- 3
- 4
- 5
- 6
- 7
- 8
- 9
- 10

	Abs.	Perc.
1	3	0%
2	6	0%
3	17	1%
4	100	6%
5	241	14%
6	550	32%
7	615	36%
8	152	9%
9	14	1%
10	0	0%
<b>N=</b>	<b>1698</b>	<b>100%</b>

gemiddelde	6,25
standaardafw	1,14



**Quick scan**  
**GL/TL Engels CSE 2018 tijdvak 1**

**Correlatietabel**

	Lengte examen		
		Aansluiting onderwijs	
			Cijfer examen (waardering)
Moeilijkheidsgraad	0,27	0,27	0,61
Lengte examen		0,08	0,28
Aansluiting onderwijs			0,57

Moeilijkheidsgraad	1 = te moeilijk, 5 = te makkelijk
Lengte examen	1 = te lang, 3 = te kort
Aansluiting onderwijs	hercodeerd: slecht=1; zeer goed=5
Cijfer examen (waardering)	1=slecht; 10 = uitmuntend

Ingeschreven leerlingen	43990
Ingezonden leerlingen	39254
Totaal aantal scholen	893
Aantal reacties	1698
Van aantal scholen	721
Percentage van totaal aantal scholen	80,74%
Aantal docenten	1167
Aantal mailadressen	1189