

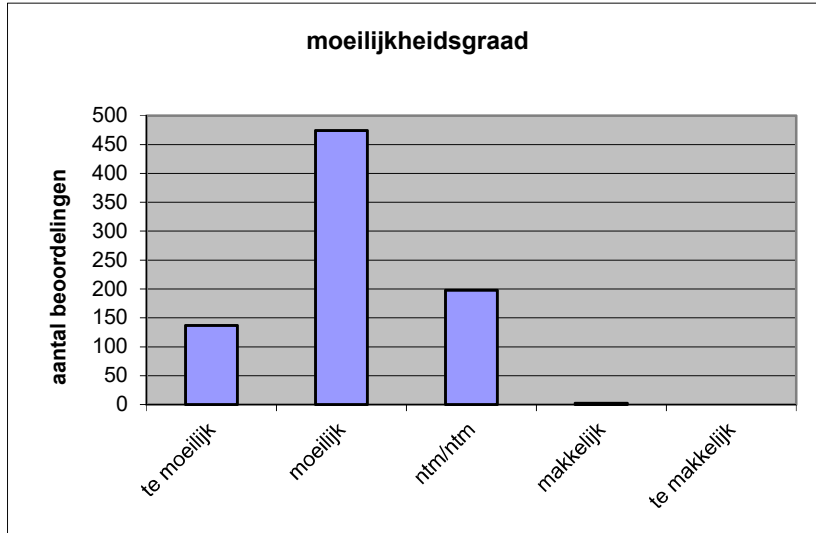
Quick scan
18189 GL/TL aardrijkskunde CSE 2018 tijdvak 1

Wat is uw oordeel over de moeilijkheidsgraad van het examen?

Ik vind het examen

- te moeilijk.
- moeilijk.
- niet te moeilijk/niet te makkelijk.
- makkelijk.
- te makkelijk.

	Abs.	Perc.
te moeilijk.	137	17%
moeilijk.	474	58%
niet te moeilijk/niet te makkelijk.	198	24%
makkelijk.	2	0%
te makkelijk.	0	0%
N=	811	100%



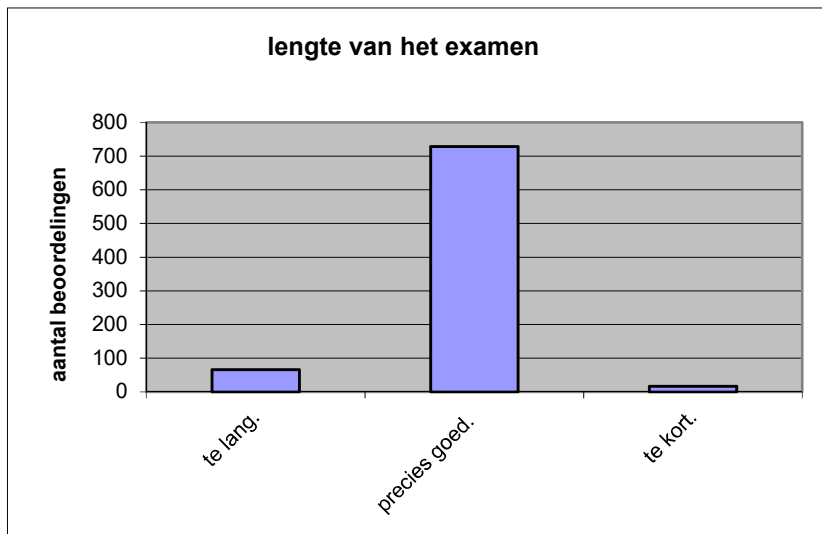
gemiddelde	2,08
standaardafw.	0,65

Wat is uw oordeel over de lengte van het examen in verhouding tot de tijd die de kandidaat ervoor beschikbaar heeft?

Het examen is

- te lang.
- precies goed.
- te kort.

	Abs.	Perc.
te lang.	66	8%
precies goed.	728	90%
te kort.	17	2%
N=	811	100%



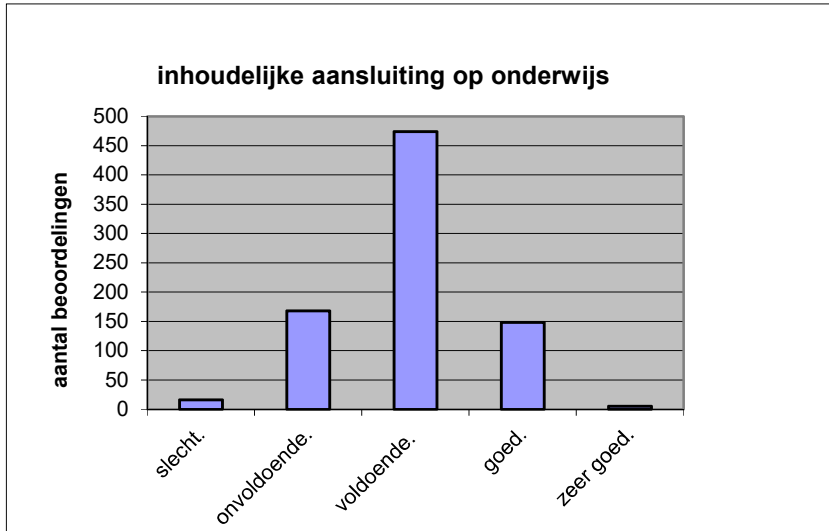
gemiddelde	1,94
standaardafw	0,31

Wat is uw oordeel over de inhoudelijke aansluiting van het examen bij het gegeven onderwijs?

- zeer goed.
- goed.
- voldoende.
- onvoldoende.
- slecht.

	Abs	Perc.
zeer goed.	5	1%
goed.	148	18%
voldoende.	474	58%
onvoldoende.	168	21%
slecht.	16	2%
N=	811	100%

gemiddelde	2,95
standaardafw	0,70

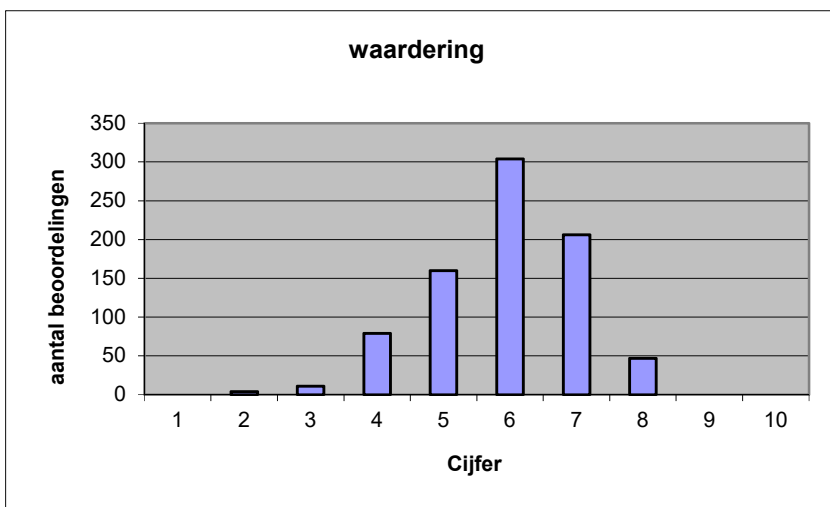


Welk cijfer zou u dit examen geven?
Ik geef dit examen een:

- 1
- 2
- 3
- 4
- 5
- 6
- 7
- 8
- 9
- 10

	Abs.	Perc.
1	0	0%
2	4	0%
3	11	1%
4	79	10%
5	160	20%
6	304	37%
7	206	25%
8	47	6%
9	0	0%
10	0	0%
N=	811	100%

gemiddelde	5,92
standaardafw	1,13



Quick scan
GL/TL aardrijkskunde CSE 2018 tijdvak 1

Correlatietabel

	Lengte examen		
		Aansluiting onderwijs	
		Cijfer examen (waardering)	
Moeilijkheidsgraad	0,13	0,36	0,61
Lengte examen		0,05	0,10
Aansluiting onderwijs			0,61

Moeilijkheidsgraad	1 = te moeilijk, 5 = te makkelijk
Lengte examen	1 = te lang, 3 = te kort
Aansluiting onderwijs	hercodeerd: slecht=1; zeer goed=5
Cijfer examen (waardering)	1=slecht; 10 = uitmuntend

Ingeschreven leerlingen	16142
Ingezonden leerlingen	15020
Totaal aantal scholen	667
Aantal reacties	811
Van aantal scholen	574
Percentage van totaal aantal scholen	86,06%
Aantal docenten	641
Aantal mailadressen	648