

gedurende 70 minuten

profielvak Z&W – CSPE KB

onderdeel B

Naam kandidaat _____ Kandidaatnummer _____

Bij dit onderdeel horen een bijlage en digitale bestanden.

Dit onderdeel bestaat uit 4 opdrachten.

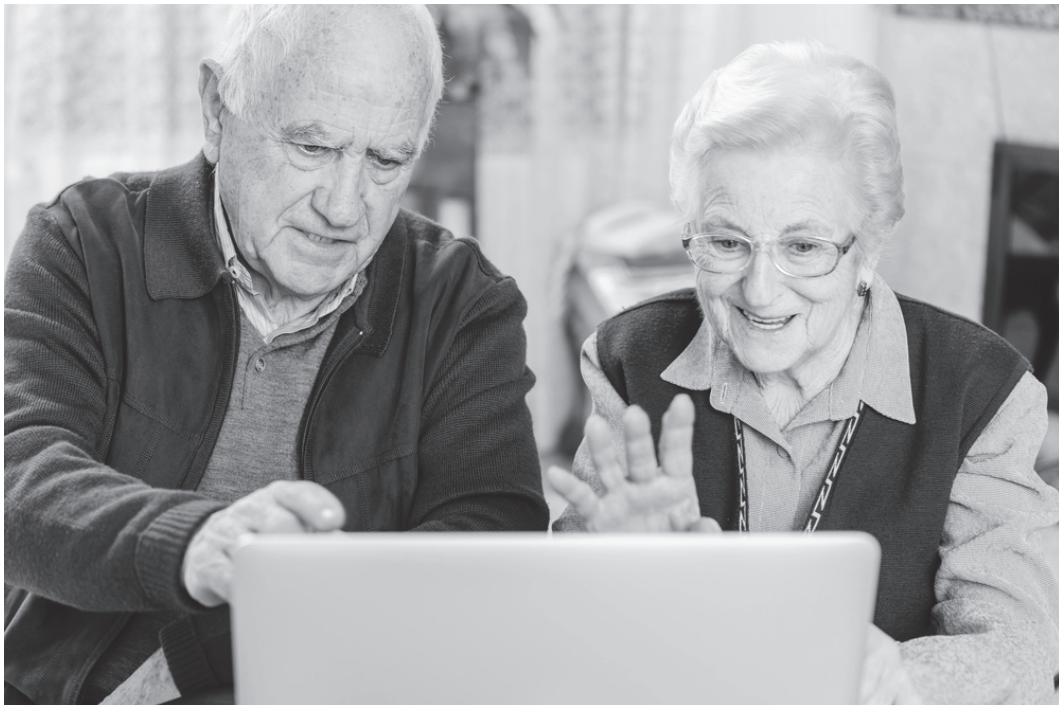
Voor dit onderdeel zijn maximaal 30 punten te behalen.

Voor elk opdrachtnummer staat hoeveel punten met een goede uitvoering behaald kunnen worden.

Overzicht examen

onderdeel	punten	opdrachten
A	22	
B	30	<ul style="list-style-type: none">– beoordelen van ruimtes in het buurtcentrum– een minitoets maken– een nieuwsbrief maken– een bezoeker aan het buurtcentrum te woord staan en de telefoon aannemen
C	20	
D	28	

Buurtcentrum De Uitwijk



Buurtcentrum De Uitwijk in Echtelen is een ontmoetingsplaats voor jong en oud. Er is een gevarieerd aanbod van cursussen en activiteiten. Kinderen kunnen er bijvoorbeeld zang- en dansles volgen. Ouderen kunnen onder andere lessen nemen om te oefenen met een tablet. Ook worden er uitjes georganiseerd zodat mensen uit de buurt elkaar beter leren kennen.

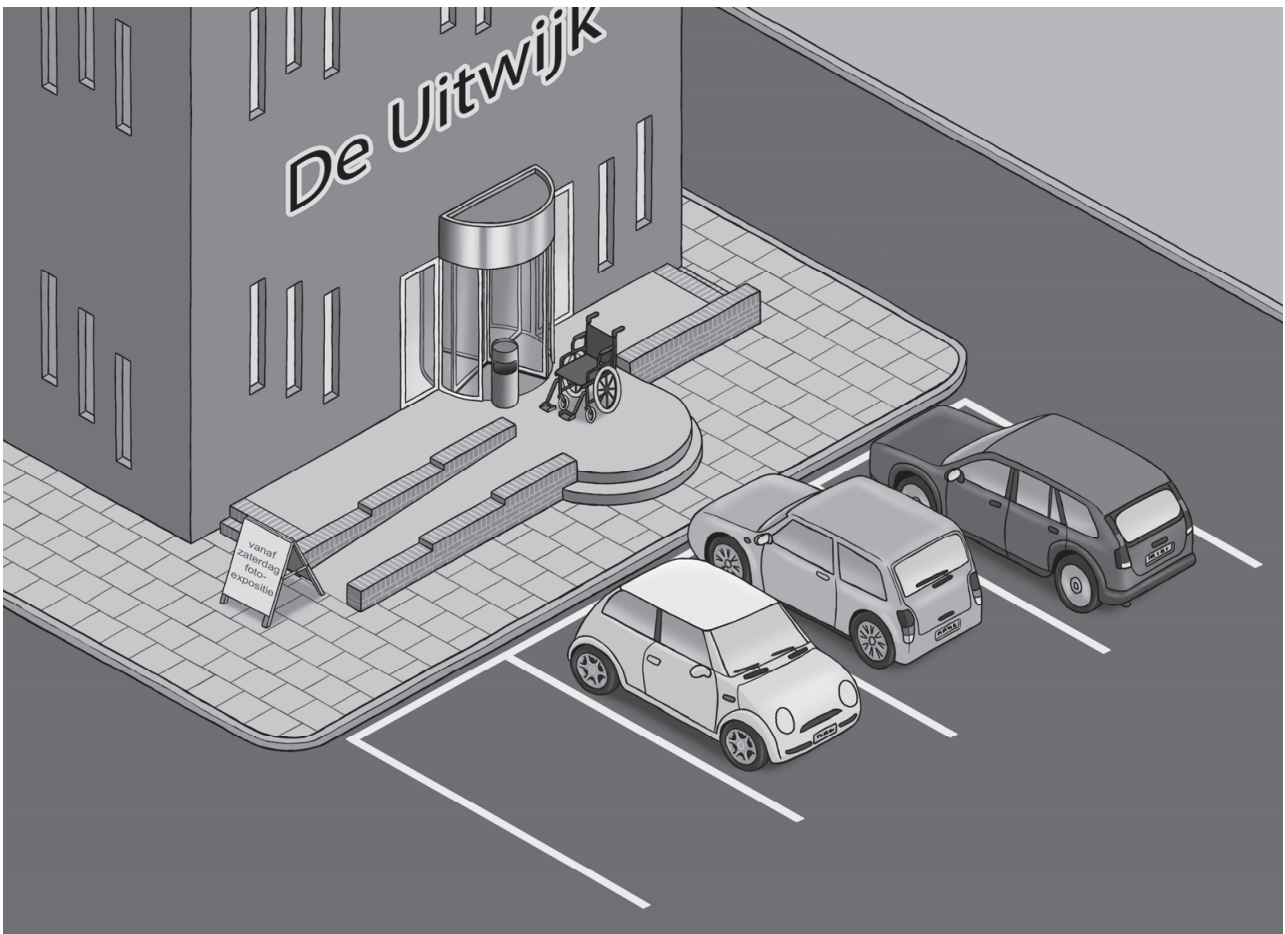
Er helpen veel vrijwilligers mee in buurtcentrum De Uitwijk. Verschillende zorgverleners houden wekelijks een spreekuur in het buurtcentrum.

Je loopt stage bij buurtcentrum De Uitwijk.

Buurtcentrum De Uitwijk bestaat al vele jaren. Het gebouw is verouderd. Het gebouw is niet volledig aangepast voor mensen in een rolstoel. Het buurtcentrum moet toegankelijk worden voor mensen in een rolstoel. Op de tekeningen staan verschillende ruimtes van buurtcentrum De Uitwijk.

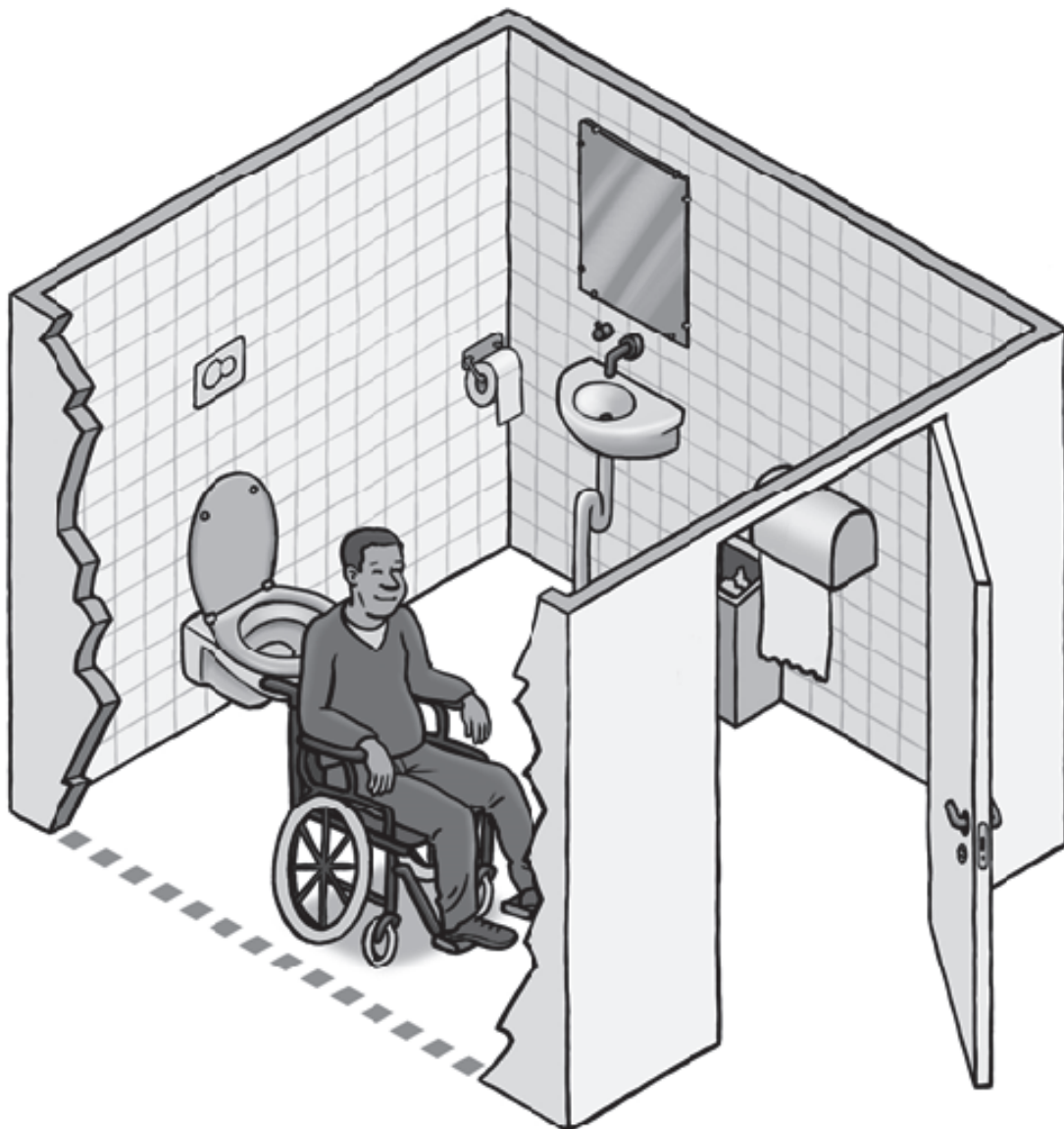
- 5p 1 Welke situaties op de tekeningen van buurtcentrum De Uitwijk zijn **ongeschikt** voor mensen in een rolstoel?
Noteer in korte zinnen bij elke tekening vier van deze situaties.

tekening 1 entree buurtcentrum



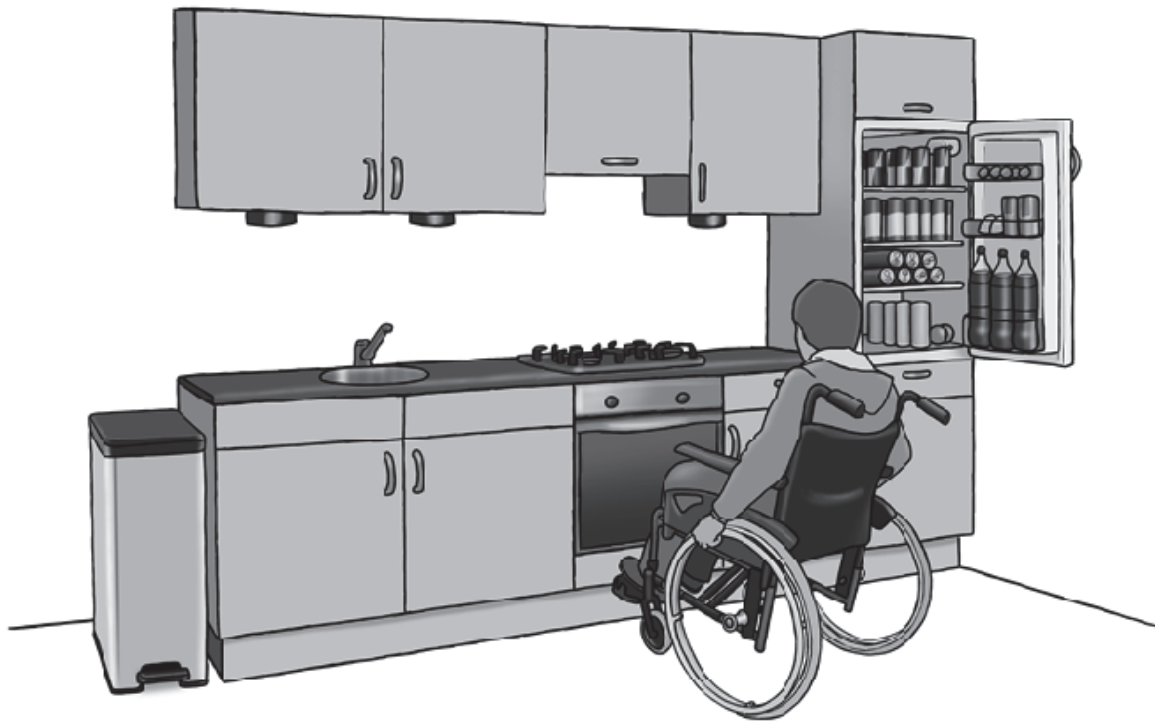
- 1
- 2
- 3
- 4

tekening 2 toiletruimte



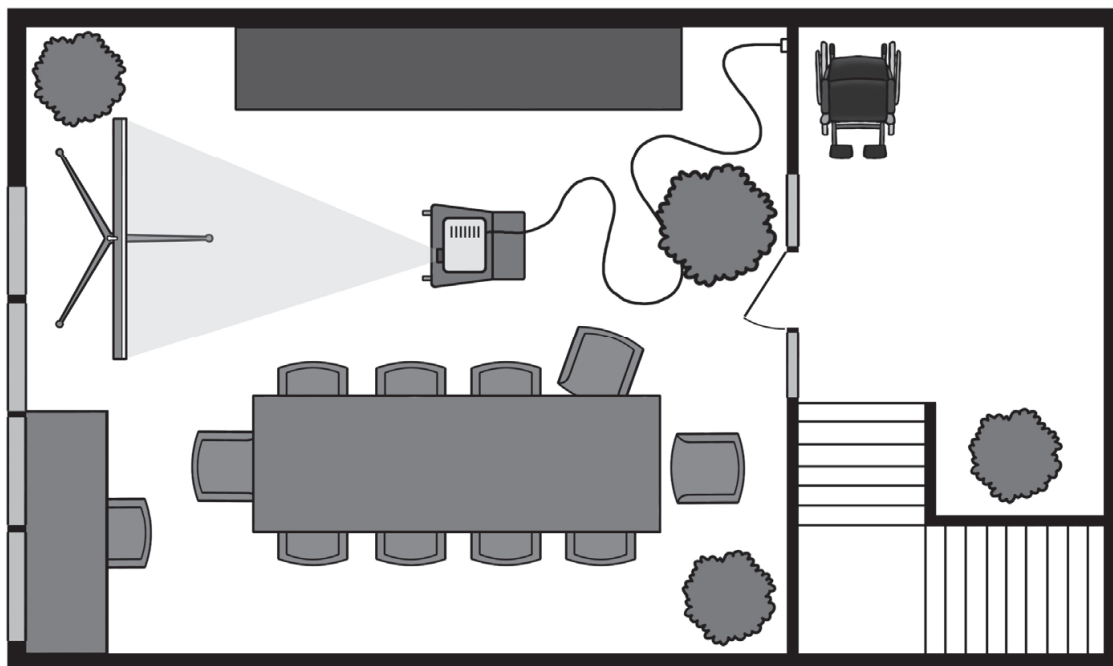
- 1
- 2
- 3
- 4

tekening 3 keuken

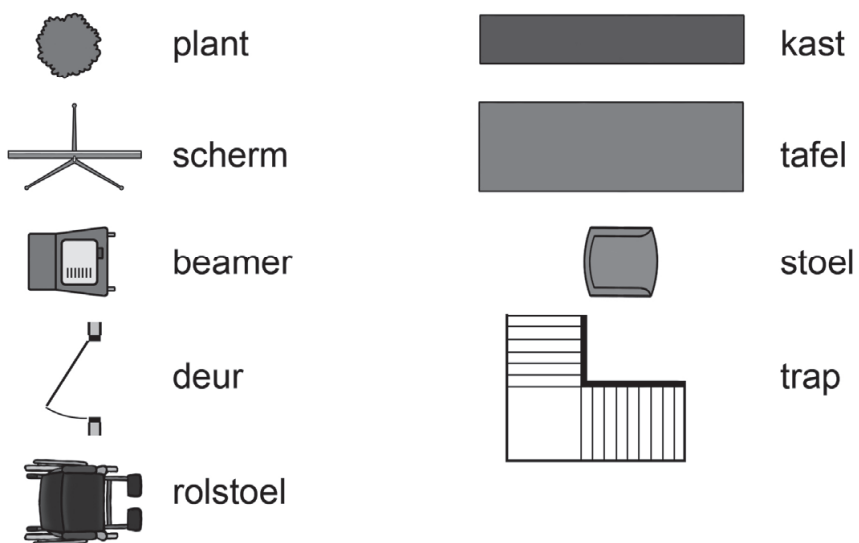


- 1
- 2
- 3
- 4

tekening 4 vergaderruimte op de eerste verdieping



Legenda:



- 1
- 2
- 3
- 4

13p 2 Maak de minitoets bij onderdeel B.

Buurtcentrum De Uitwijk geeft elke twee maanden een nieuwsbrief uit. Hierin staan de spreekuren, nieuwtjes, alle vaste activiteiten van het buurtcentrum en de speciale activiteiten voor die periode. De stagebegeleider heeft jou gevraagd om de nieuwsbrief te maken voor de maand juni. Zij heeft jou een lijst gemaïld met de mededelingen en de uitstapjes voor de maand juni en de oude nieuwsbrief van de maand april.

Voor deze opdracht heb je het bestand vr_nieuwsbriefapril_kb, het bestand vr_info_nieuwsbrief_kb en de map vr_afbeeldingen_kb nodig. Je krijgt vijf minuten de tijd om je voor te bereiden op de opdracht.

werktempo

Bij deze opdracht krijg je ook punten voor je werktempo. De examiner noteert je begin- en eindtijd. Je haalt de punten voor je werktempo als volgt:

uitvoering van de opdracht	punten
binnen 25 minuten	2
in meer dan 25 minuten	0

Je krijgt de punten voor het werktempo alleen als je ten minste 2 punten haalt voor de opdracht.

7p 3 Maak de nieuwsbrief voor de maand juni.

Voordat je begint

- De examiner vertelt je waar je de benodigde bestanden kunt vinden.
- Maak een nieuw Word-bestand aan.
- Sla het bestand op als: vr_nieuwsbrief_kb_[jouw naam].

Uitvoering

De nieuwsbrief voor juni voldoet aan de volgende eisen:

- Gebruik de informatie die in de bestanden vr_info_nieuwsbrief_kb en vr_nieuwsbriefapril_kb staat.
- Maak de afdrukstand liggend.
- Verdeel de tekst over 3 kolommen.
- De nieuwsbrief past op één A4.
- Gebruik een duidelijk leesbaar lettertype.
- Gebruik lettergrootte 12 voor de teksten en lettergrootte 14 voor de kopjes en de koptekst.

- Zet in de koptekst: nieuwsbrief buurtcentrum De Uitwijk juni 2018
- Centreer de koptekst.
- Zet je eigen naam in de voettekst.
- Zet de vaste activiteiten in een tabel met 2 kolommen.
In de 1e kolom de activiteit, in de 2e kolom de dag en tijd.
- Zet een kopje boven deze tabel.
- Zet de tekst van de spreekuren in een kader.
- Voeg alle nieuwe informatie voor de maand juni toe.
- Zet de mededelingen in een chronologische volgorde.
- Gebruik voor de mededelingen opsommingstekens.
- Zorg ervoor dat alle mededelingen in dezelfde kolom staan.
- Maak de tekst van de speciale activiteiten cursief.
- Voeg in de nieuwsbrief één afbeelding (uit de map) toe van één van de activiteiten.
- Maak alle kopjes van de teksten vet.

Als je klaar bent

- Maak een afdruk van vr_nieuwsbrief_kb_[jouw naam].
- Lever de afdruk in bij de examinerator.

*Voor deze opdracht heb je het schema vr_schema_activiteiten_kb nodig.
De examinerator vertelt je waar je dit schema kunt vinden.
Je krijgt vijf minuten de tijd om je voor te bereiden op de opdracht.*

Je stagebegeleider vraagt of jij haar werkzaamheden aan de balie van buurtcentrum De Uitwijk even over neemt.
Je maakt gebruik van het schema 'activiteiten en cursussen' en het notitieblok die op de balie liggen.

- 5p **4** Sta de bezoeker te woord en beantwoord eventuele vragen.
Als de telefoon gaat, neem je op. Je maakt eerst het gesprek met de bezoeker af voordat je de beller verder te woord staat.

Als je klaar bent met dit onderdeel lever je alle documenten in.