

gedurende 95 minuten

**profielvak BWI – CSPE KB**

**onderdeel A**

---

Naam kandidaat \_\_\_\_\_ Kandidaatnummer \_\_\_\_\_

Bij dit onderdeel horen digitale bestanden.

Dit onderdeel bestaat uit 3 opdrachten.

Voor dit onderdeel zijn maximaal 35 punten te behalen.

Voor elk opdrachtnummer staat hoeveel punten met een goede uitvoering behaald kunnen worden.

## Overzicht examen

Dit CSPE bestaat uit vier onderdelen.

In het overzicht staat hoeveel punten je per onderdeel kunt behalen en welke opdrachten je in onderdeel A gaat uitvoeren.

<b>onderdeel</b>	<b>punten</b>	<b>opdrachten</b>
A	35	<ul style="list-style-type: none"><li>– gegevens opzoeken in een bouwvoorbereidingstekening en een deelbestek</li><li>– een stelopdracht maken</li><li>– een minitoets maken</li></ul>
B	23	
C	30	
D	27	

## Inleiding

Onderdeel A gaat over de bouw van dit vrijstaande woonhuis.

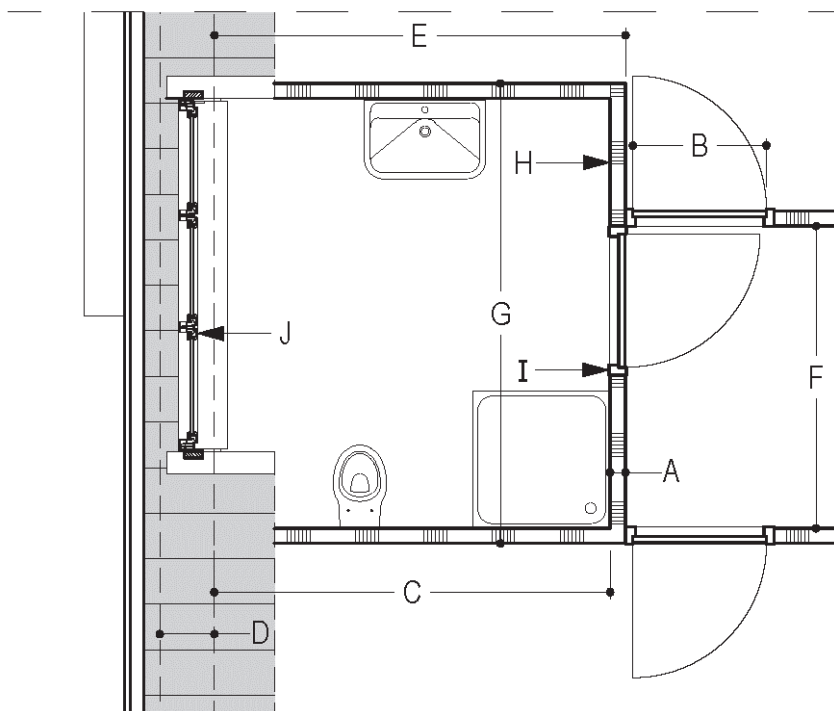


Voor **opdracht 1** heb je deze bestanden nodig:

- vb\_bouwvoorbereidingstekening\_kb
- vb\_deelbestek\_kb

15p **1** Hieronder zie je de plattegrond van een deel van de verdiepingvloer.

- Open de bestanden:
  - vb\_bouwvoorbereidingstekening\_kb
  - vb\_deelbestek\_kb
- De bouwvoorbereidingstekening bestaat uit drie tekeningen.
- Laat beide bestanden tijdens deze opdracht geopend. Dan kun je via de taakbalk van bestand wisselen.
- Met de toetscombinatie **Ctrl-F** kun je woorden opzoeken in deze bestanden.



- Zoek de maten A tot en met G uit de plattegrond op in de bouwvoorbereidingstekening en vul ze in:

maat	mm
A	
B	
C	
D	
E	
F	
G	

- Beantwoord de vragen in deze tabel. Alle maten zijn in mm.

niet-dragende scheidingswanden bij pijl H	antwoord
Van welk materiaal worden deze scheidingswanden gemaakt?	
Wat zijn de afmetingen van dit materiaal? (l x h x b)	
Wat is het fabrikaat van het materiaal waarmee deze scheidingswanden in de badkamer worden afgewerkt?	
binnendeurkozijn bij pijl I	
Van welk materiaal wordt dit binnendeurkozijn gemaakt?	
Welk keurmerk moet het materiaal voor dit binnendeurkozijn hebben?	
Waarmee wordt de binnendeur afgewerkt?	
algemeen	
Welke kleur wordt voorgeschreven voor de ramen?	
Waar worden kunststof kozijnen toegepast op de eerste verdieping?	

Voor **opdracht 2** heb je nodig:

- het bestand vb\_bouwvoorbereidingstekening\_kb
- het bestand vb\_stelmaterialen\_kb
- deze informatie:
  - Voor de bouw van het woonhuis moeten metselprofielen en binnendeurkozijnen gesteld worden.
  - Het gaat alleen om de dragende scheidingswanden op de begane grond.

- 6p **2** Bepaal eerst de juiste werkvolgorde voor het stelwerk op de begane grond. Kies daarna de juiste gereedschappen en hulpmiddelen uit.

#### **Vooraf**

- Open de bestanden:
  - vb\_bouwvoorbereidingstekening\_kb
  - vb\_stelmaterialen\_kb
- Vul in het Excel-bestand je naam en je kandidaatnummer in.
- Sla dit op onder de naam: vb\_stelmaterialen\_kb\_[jouw naam].  
Laat beide bestanden tijdens deze opdracht geopend. Dan kun je via de taakbalk van bestand wisselen.

#### **Werkwijze**

- Zet eerst de handelingen in de juiste volgorde.
- Kies dan per handeling de gereedschappen of hulpmiddelen die je nodig hebt.
- Je kunt per handeling meerdere gereedschappen en hulpmiddelen kiezen.
- Als je klaar bent, maak je een afdruk met de knop **Print**.
- Lever deze afdruk in bij je examinerator.

- 14p **3** Maak de minitoets bij onderdeel A.

*Als je klaar bent met dit onderdeel lever je alle documenten in.*